

# ЦОДы для государственных и коммерческих компаний



АССОЦИАЦИЯ УЧАСТНИКОВ  
ОТРАСЛИ ЦЕНТРОВ  
ОБРАБОТКИ ДАННЫХ

26 АПРЕЛЯ 2023

Онлайн-конференция

ГРОТЕК

**Миграция, искусственный интеллект, автоматизация,  
машинное обучение персонала**

# **Погранпереход ЦОД: ориентированные модели и перспективная структура**

**Игорь Дорофеев**  
президент Ассоциации,  
генеральный директор ООО «АйКорд»



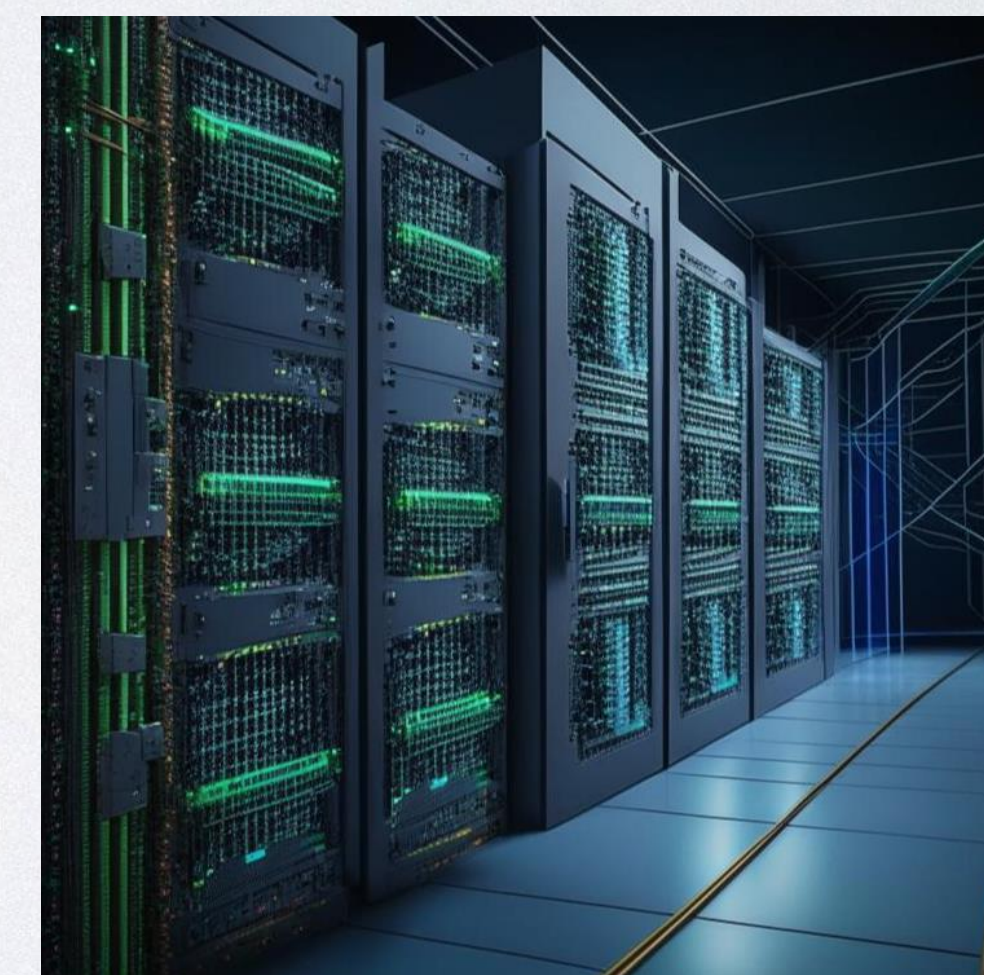
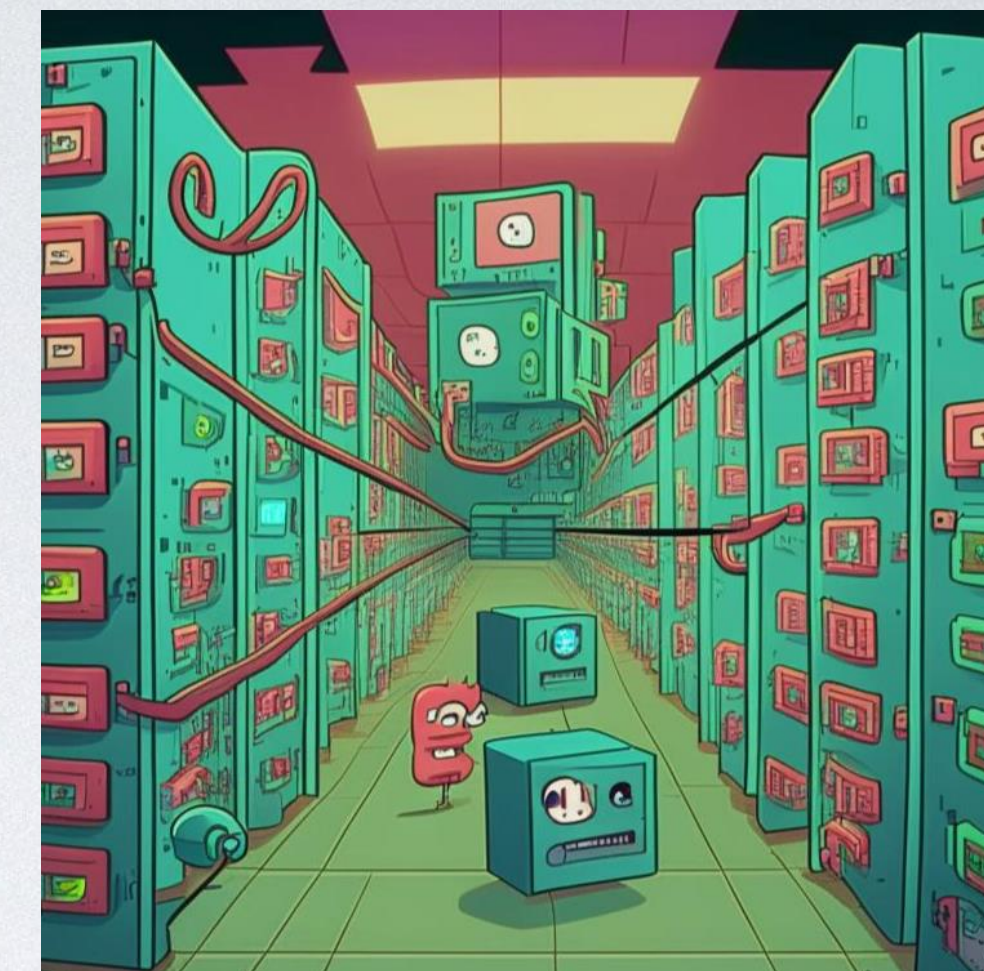
# О buzzwords и реальных драйверах

## Модные (умные) термины

- искусственный интеллект
- большие данные
- 5G, интернет вещей
- квантовые вычисления
- автоматизация, машинное обучение
- виртуальная/дополненная/смешанная реальность
- ... и так далее по Гартнеру...

## Ограничения ожиданий и реальные драйверы

- Эйфория от новых технологий была всегда
- У новых технологий своя экономика, по которой они развиваются
- Реальные драйверы для ЦОД лежат в больших объемах тяжелых данных или частых обработках



# Об изменениях на отечественном рынке ЦОД

## Деловая оценка

- бизнес-зрелость рынка ЦОД РФ по сегментам и показателям
- текущие игроки
- перспективные игроки
- рынок ЦОД, к которому мы привыкли, **изменится до неузнаваемости** в ближайшие несколько лет

## Технологическая оценка

- консолидация активов и рост абсолютных и удельных значений и показателей
- возрастет сегментирование и реализация нишевых решений
- типовизация и рост безопасности



# От КО-модели к РО-модели

## Модели

- Клиентоориентированная (КО) модель
- Ресурсноориентированная (РО) модель

## Предпосылки перехода

- рост потребления ИТ
- рост потребления энергии, высокие удельные плотности энергопотребления
- высокая независимость ИТ-оборудования от окружающих условий, сервиса, низкие требования к изменениям, высокая автоматизация
- Ограниченность ресурсов Московского региона

## Перспективная структура

- пространственно-разнесенные сети ЦОДов, иерархическая структура и топологии
- реализация концепций зон доступности
- снижение веса центра в геоцентричной модели



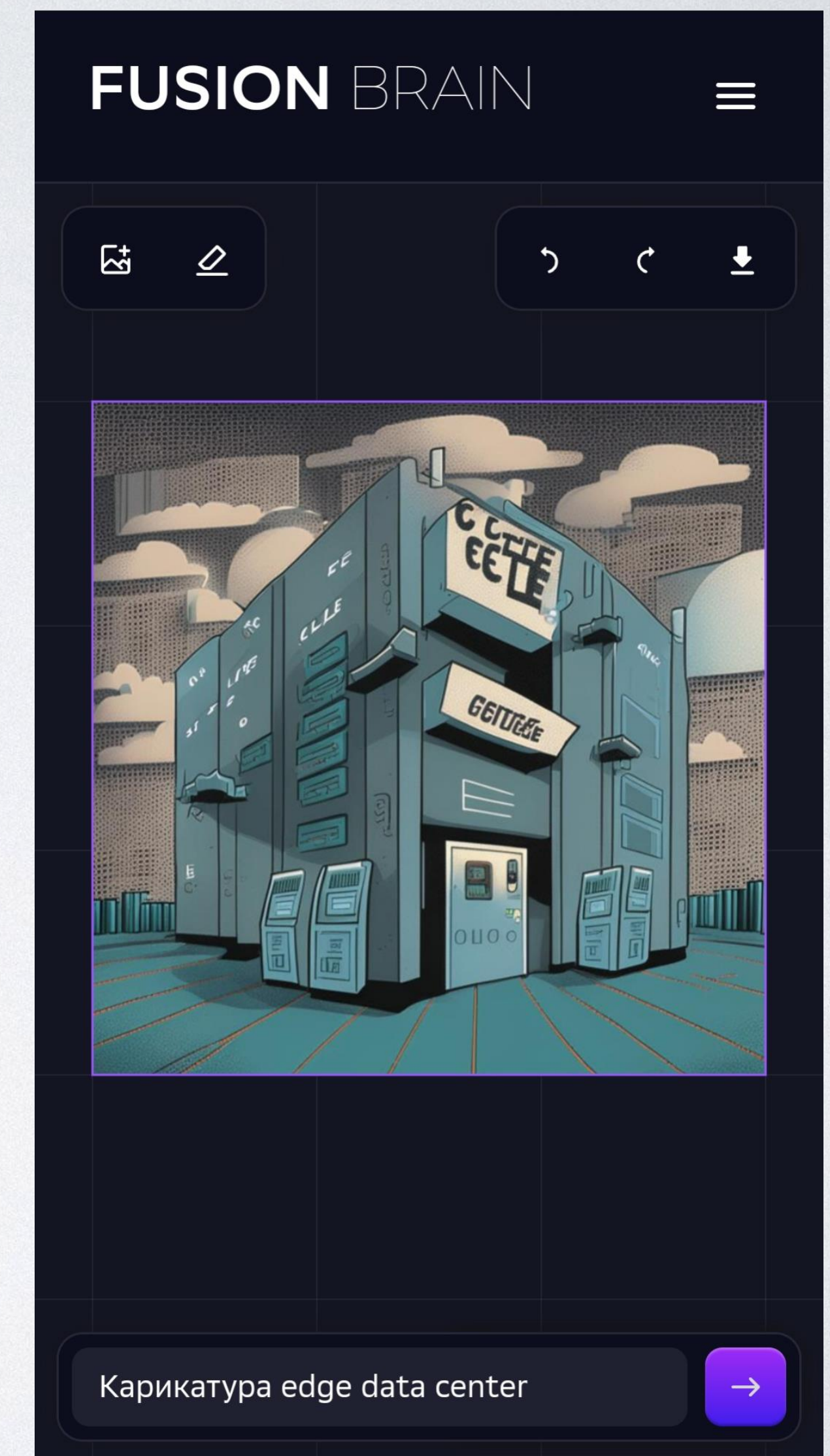
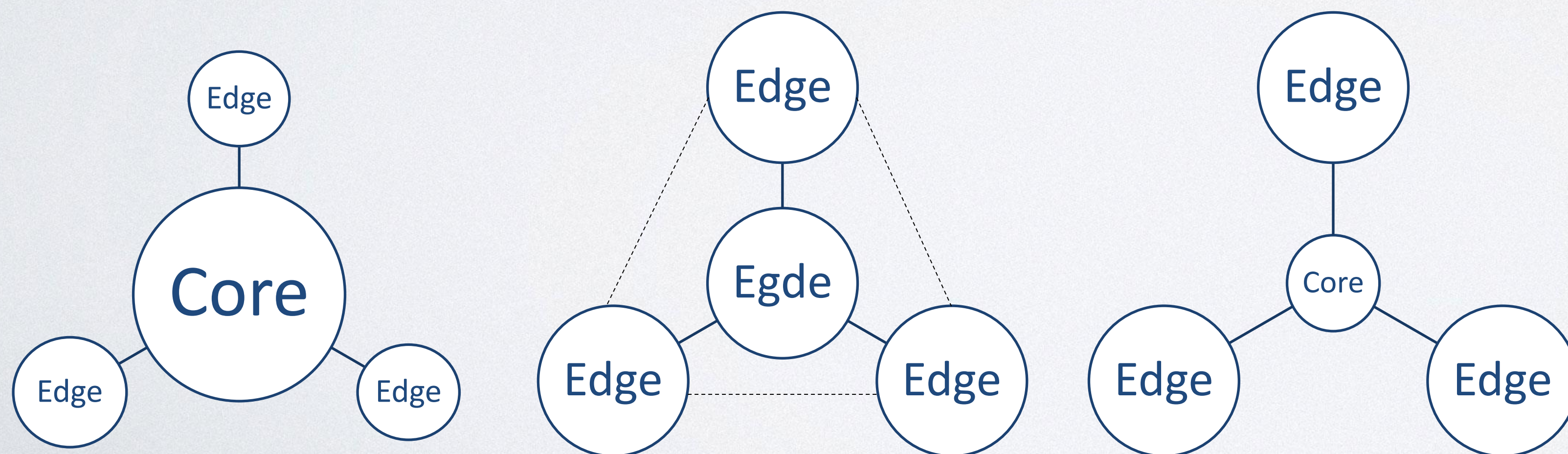
# О пограничных (edge) ЦОДах

## Неоднозначность представления

- пограничные, они же периферийные
- функциональная суть периферийных ЦОД, как проекция обеспечения ИТ
- надутая базовая станция или полноценная площадка?

## Примеры иерархических топологий

- Не исключают прочих уровней
- Не исключают прочих комбинаций



# Спасибо за внимание

Пожалуйста вопросы



+7 495 825 4545



[www.dcunion.ru](http://www.dcunion.ru)



АССОЦИАЦИЯ УЧАСТНИКОВ  
ОТРАСЛИ ЦЕНТРОВ  
ОБРАБОТКИ ДАННЫХ



[info@dcunion.ru](mailto:info@dcunion.ru)



[t.me/dcunionru](https://t.me/dcunionru)