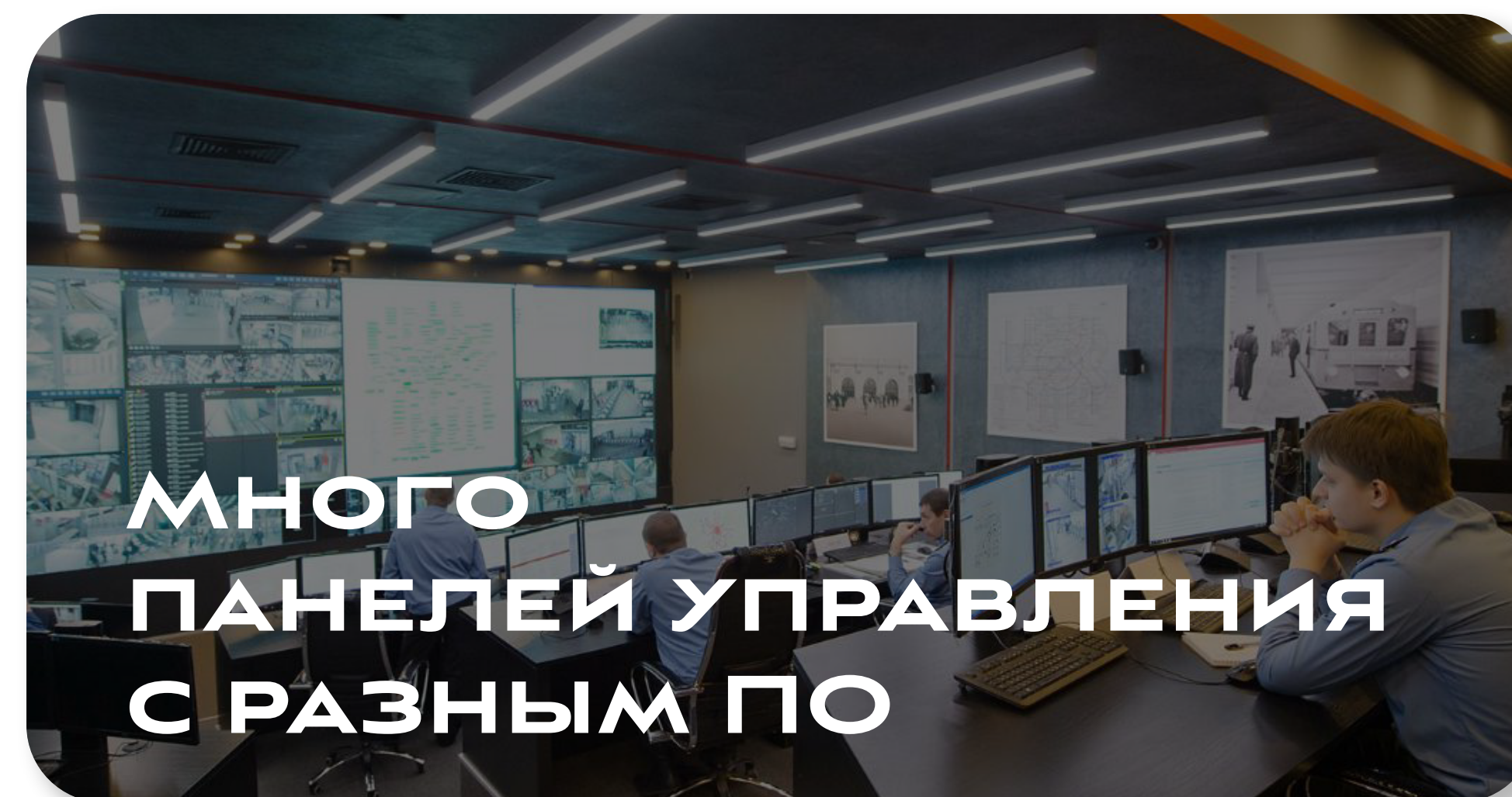
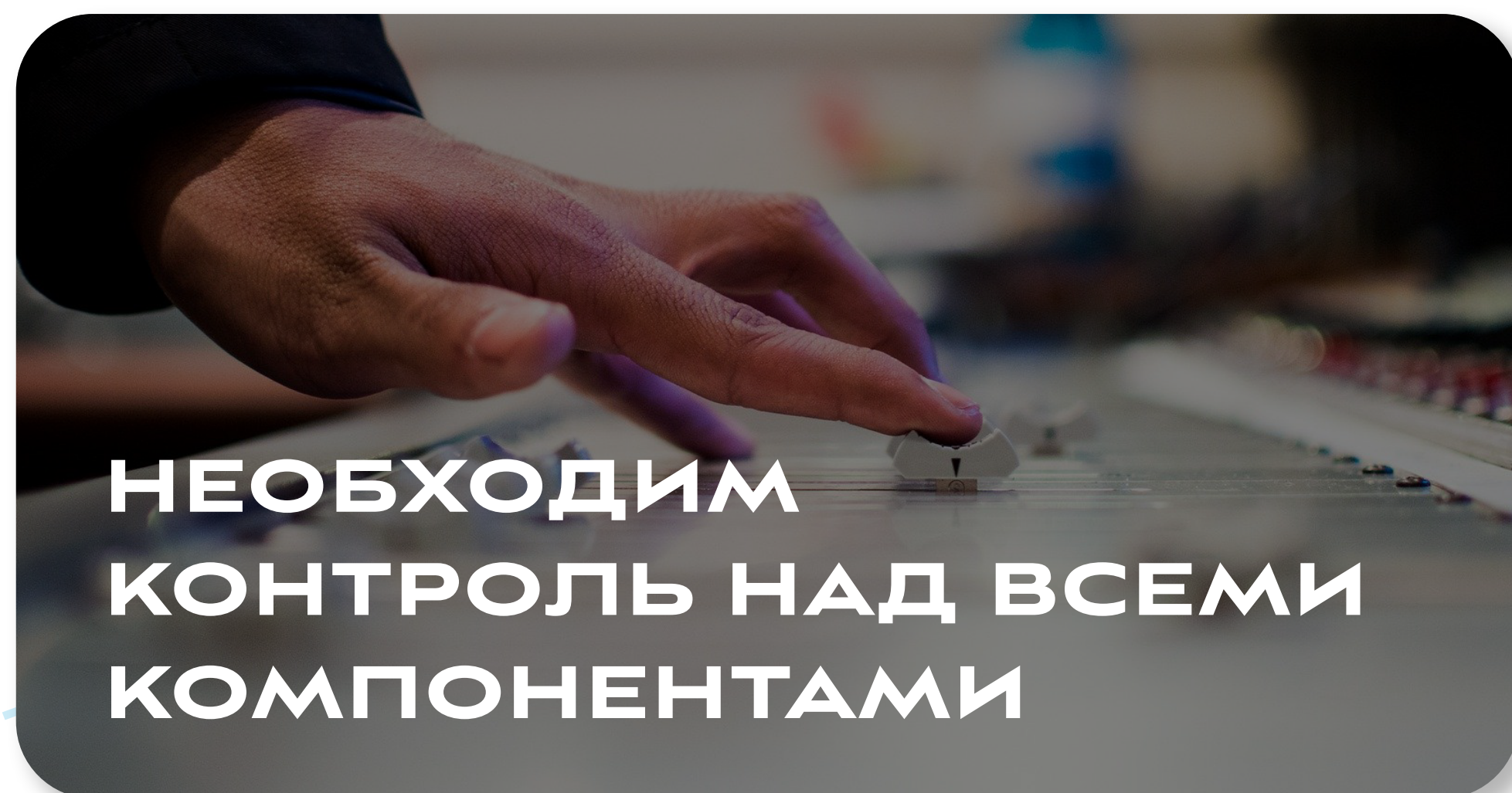
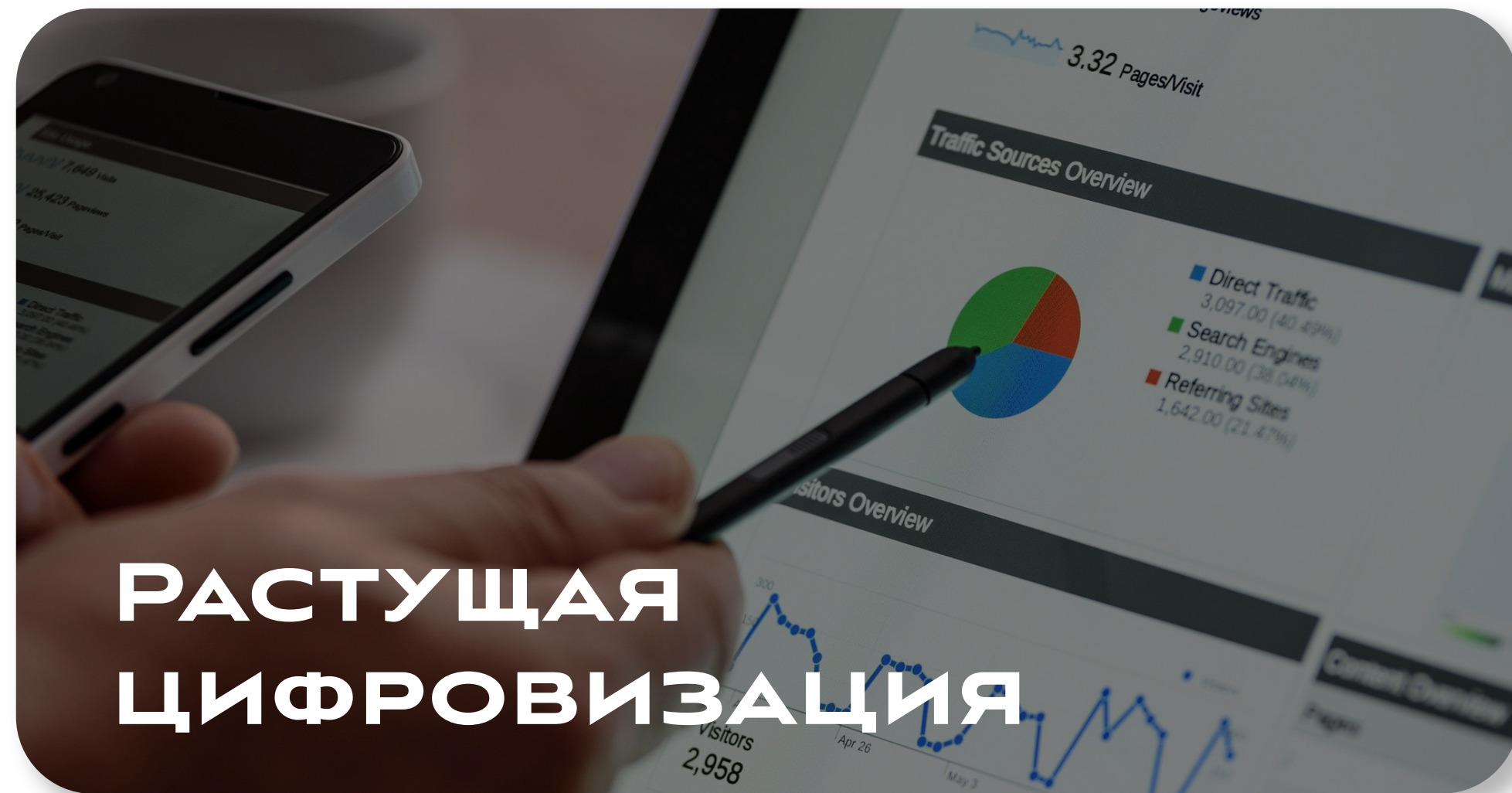


СИСТЕМА ПРОМЫШЛЕННЫХ ОБЪЕДИНЕННЫХ КОММУНИКАЦИЙ (СПОК)

ПРОБЛЕМАТИКА

**ЗОНТИЧНЫЙ МОНИТОРИНГ
ТЕХНОЛОГИЧЕСКИХ ПРОЦЕССОВ —
КЛЮЧЕВОЙ ЭЛЕМЕНТ УСПЕХА
БЕЗОПАСНОСТИ ПРОИЗВОДСТВА**



БЕЗОПАСНОСТЬ — КЛЮЧЕВОЙ ВОПРОС ПРЕДПРИЯТИЯ ПРОМЫШЛЕННОГО СЕКТОРА

На каждом промышленном предприятии и объекте существует большое количество разрозненных систем

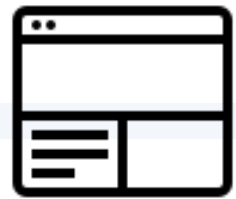
УРОВНИ АВТОМАТИЗАЦИИ УПРАВЛЕНИЯ ПРОМЫШЛЕННЫМИ СИСТЕМАМИ



Единый связанный процесс поддерживается **вручную** с использованием разрозненных информационных систем, каждая из которых обеспечивает управление лишь некоторыми частями общего процесса, причем не во всех сферах деятельности

Проблемная область №1

Нет единой системы контроля



Проблемная область №2

Нет единой системы мониторинга



Проблемная область №3

Нет единой базы данных



Проблемная область №4

Нет инструмента постановки задач сотрудникам



Проблемная область №5

Нет инструмента взаимодействия и контроля за сотрудниками «в полях»



Проблемная область №6

Нет инструмента для контроля хода работ



Проблемная область №7

Нет инструмента ведения отчетности по выполненным задачам



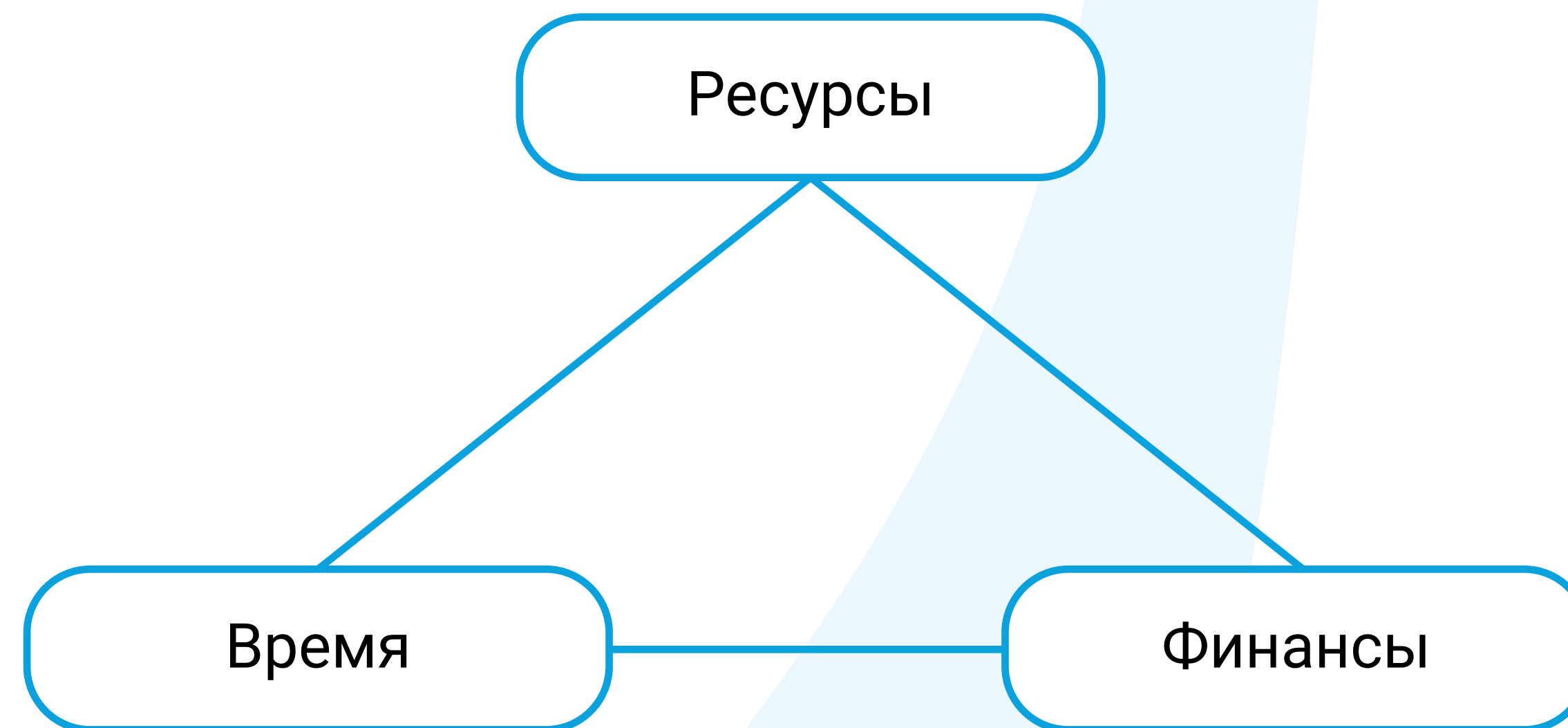
Проблемная область №8

Необходимость отказа от использования сети wi-fi, отсутствие инструмента для приема сигналов от беспроводных устройств



СЛЕДСТВИЕ

Все эти проблемы влияют на **увеличение затрат предприятия** на контроль за ходом производственного процесса для выполнения сотрудниками своих должностных обязанностей:



ЦЕЛИ РЕШЕНИЯ

Система зонтичного мониторинга **сводит к минимуму** вероятность аварий и позволяет:

Обеспечить требуемый уровень промышленной и экологической безопасности

Повысить эффективность производства

Обеспечить контроль всех производственных процессов по принципу одного окна

Обеспечить оперативное информирование ответственных сотрудников

Обеспечить своевременное информирование диспетчерских служб об аварийных и нештатных ситуациях

Повысить эффективность взаимодействия сотрудников в процессе выполнения должностных обязанностей

Повысить оперативность в принятии решений руководством за счет своевременного информирования

Повысить безопасность сотрудников

Создать прозрачную систему отчетности по работе над задачами для сотрудников компании

Снизить издержки предприятия

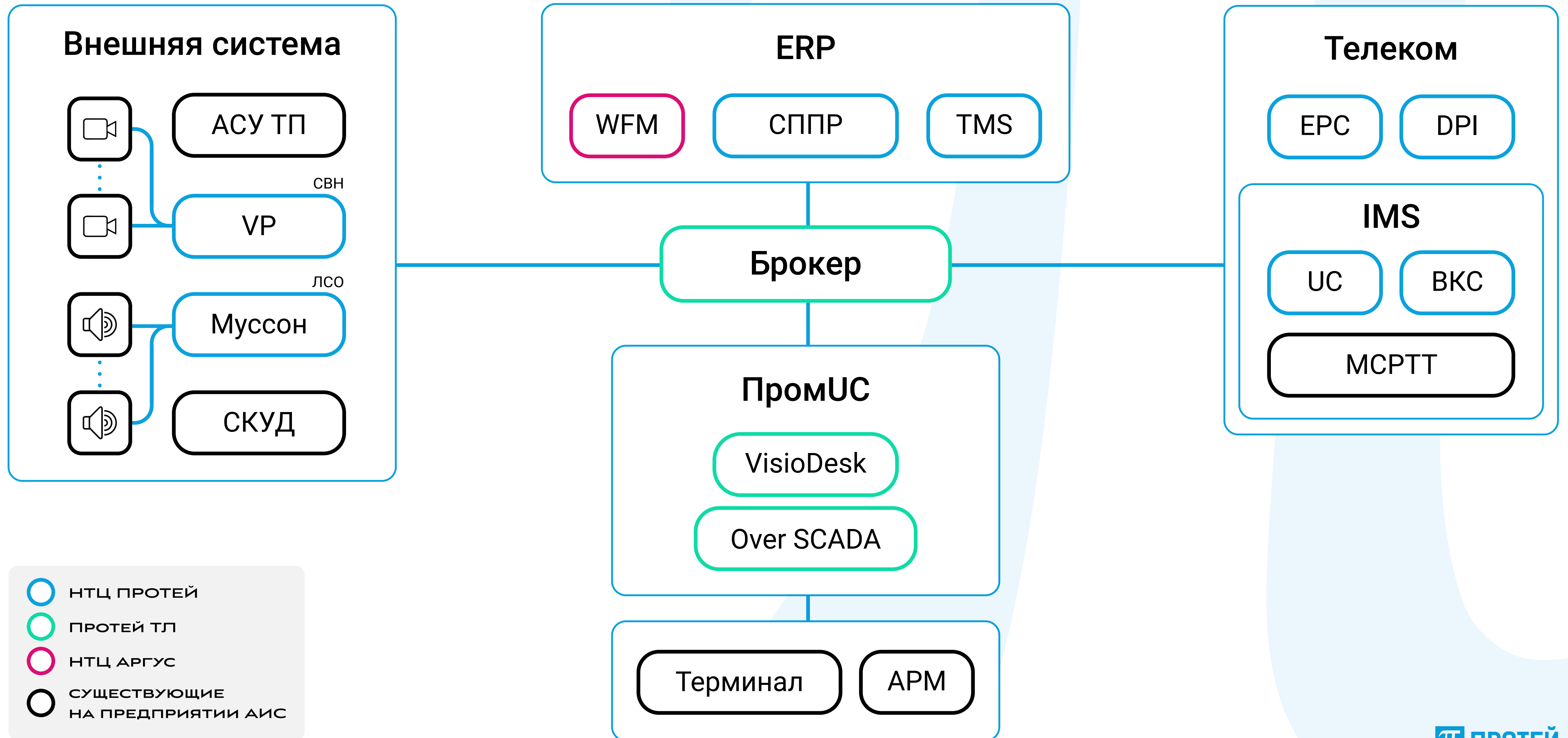
РЕШЕНИЕ

БЕЗОПАСНОСТЬ КАК ЭКОСИСТЕМА

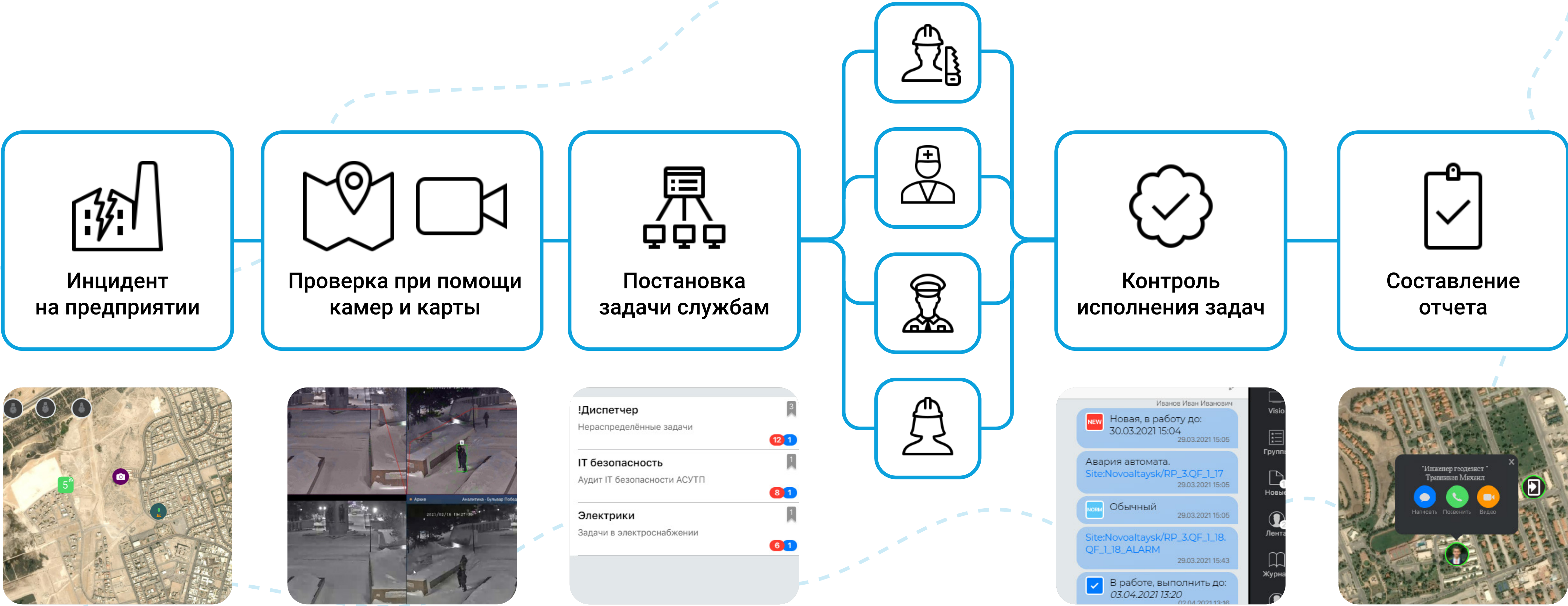


**СПОК — ЭКОСИСТЕМА
ПРОМЫШЛЕННОГО
ПРЕДПРИЯТИЯ**

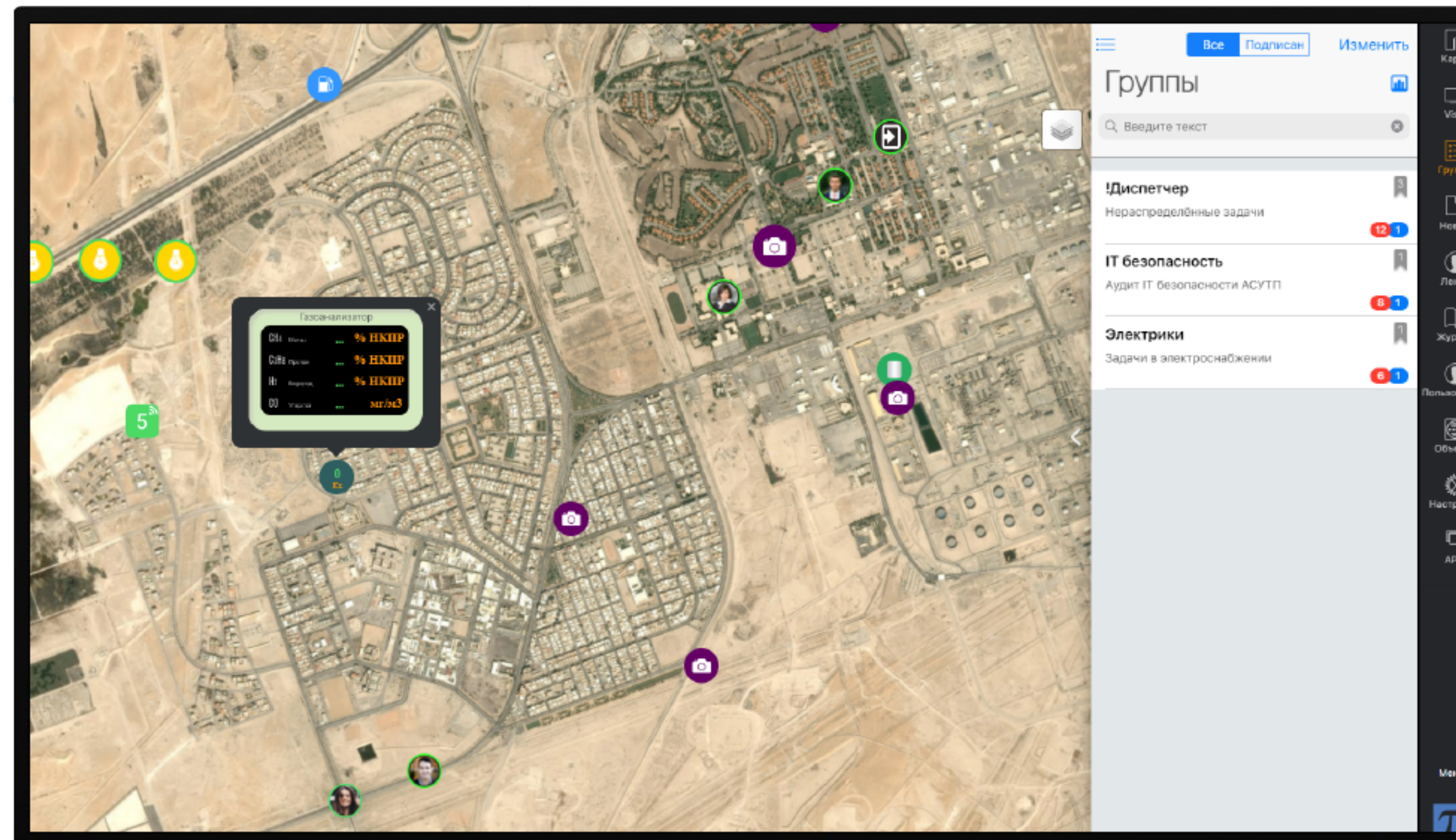
ОПИСАНИЕ РЕШЕНИЯ



ВСЕ ИНФОРМАЦИОННЫЕ ПОТОКИ ПО СОБЫТИЮ В ОДНОМ МЕСТЕ



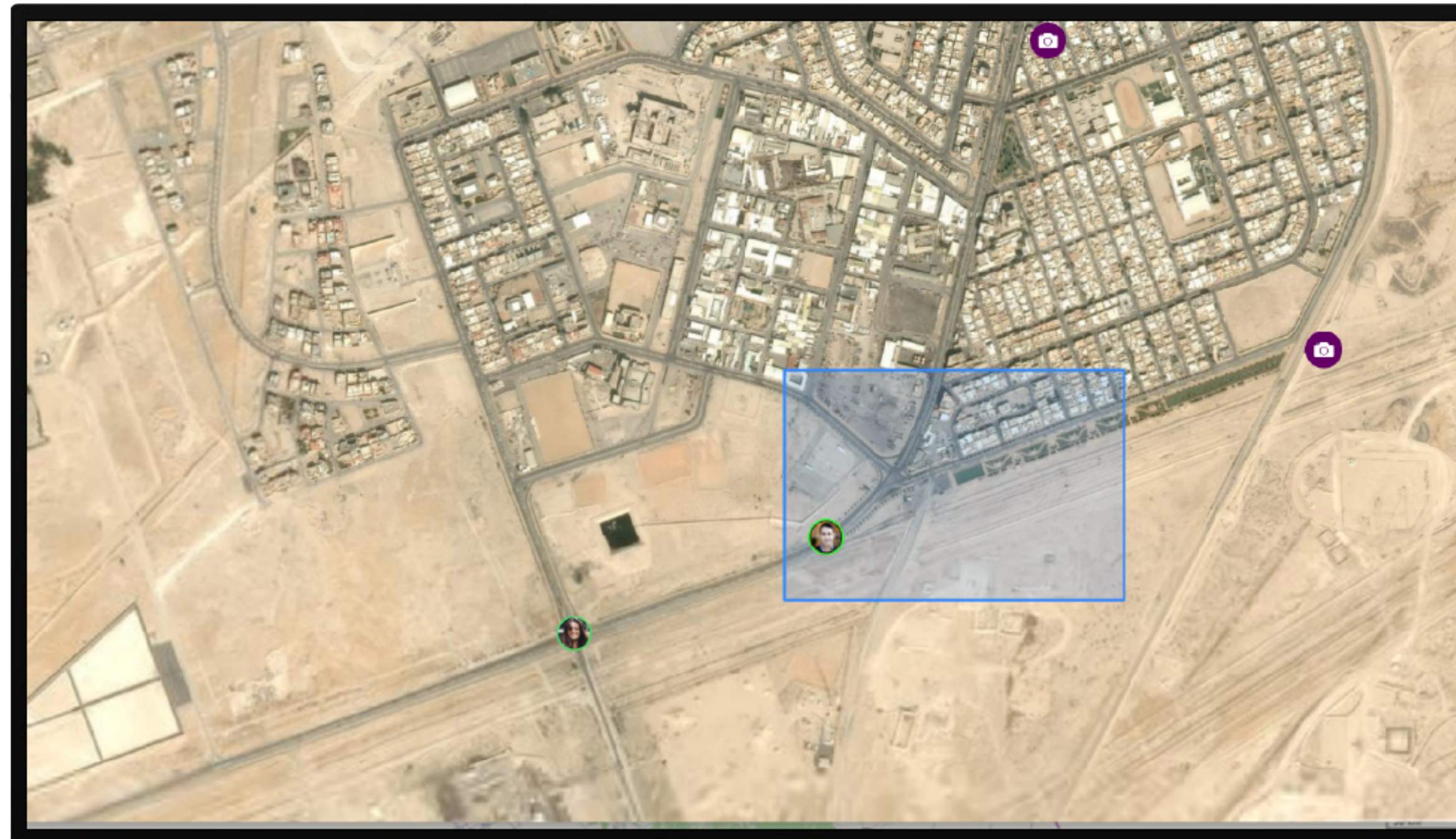
ПРОМУС ДЛЯ МОНИТОРИНГА СИТУАЦИИ НА ОБЪЕКТАХ



ПРОМУС ДЛЯ МОНИТОРИНГА И КОНТРОЛЯ ПОДРЯДЧИКОВ



ПРОМУС ДЛЯ МОНИТОРИНГА И КОНТРОЛЯ СОТРУДНИКОВ

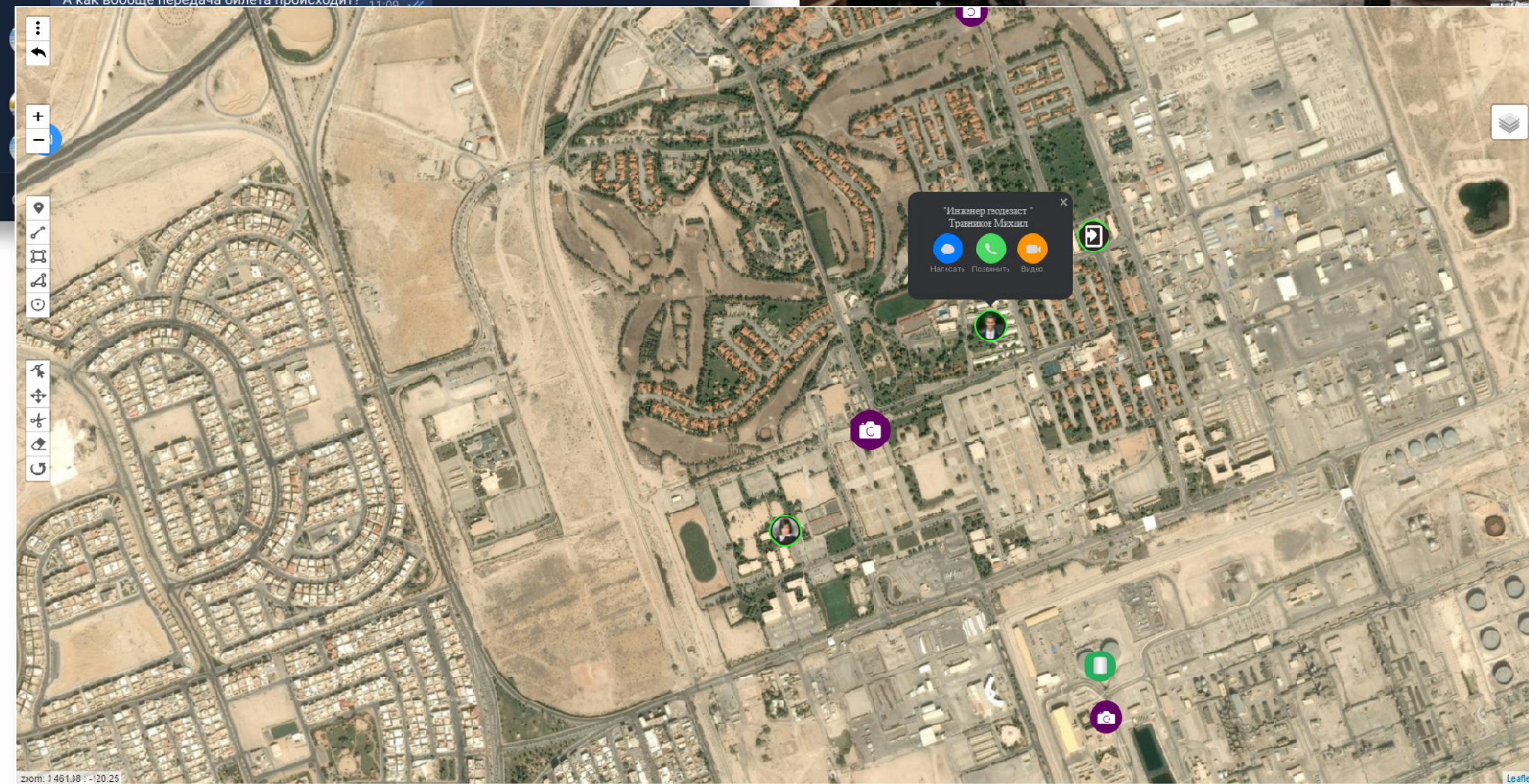
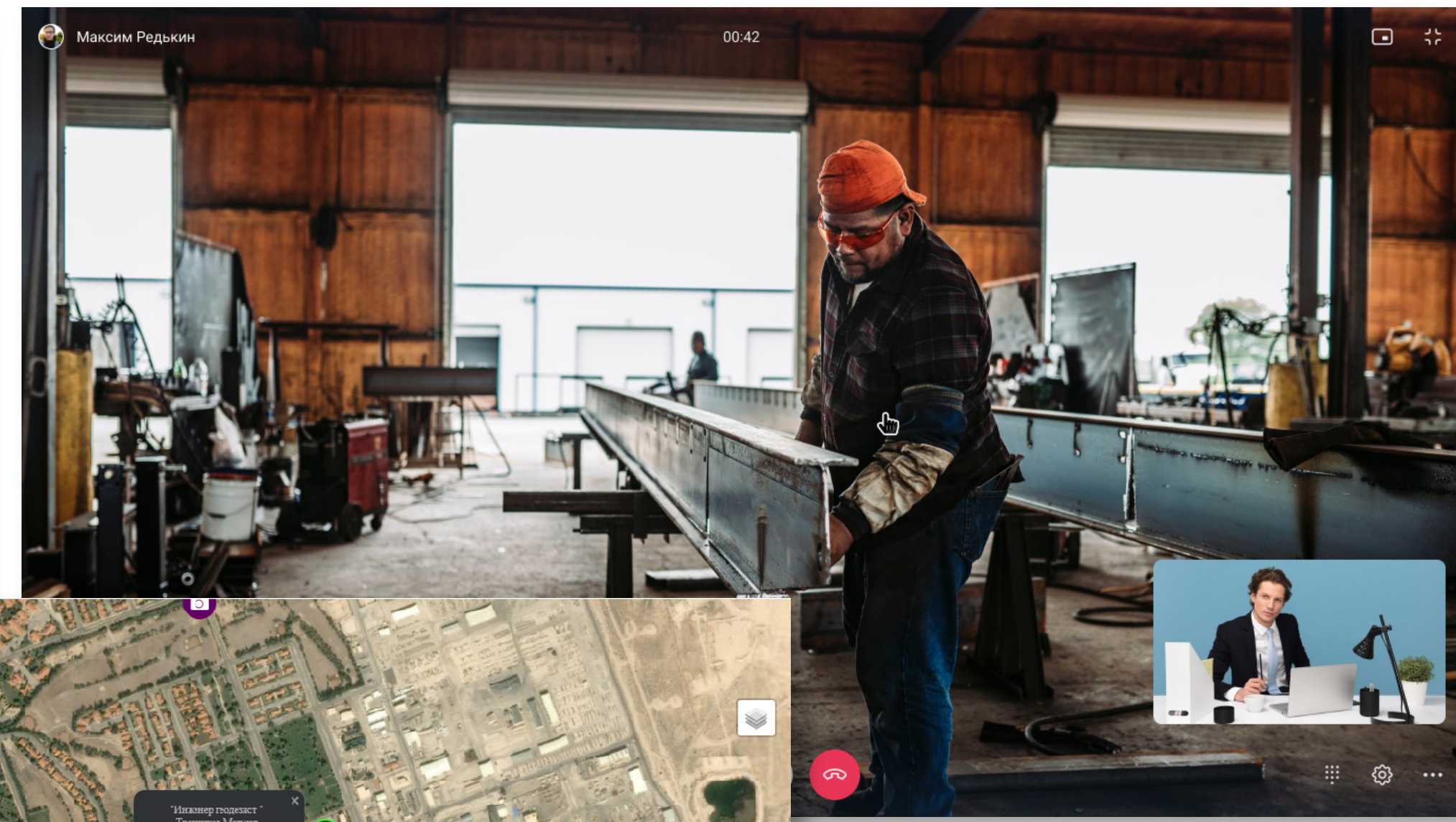
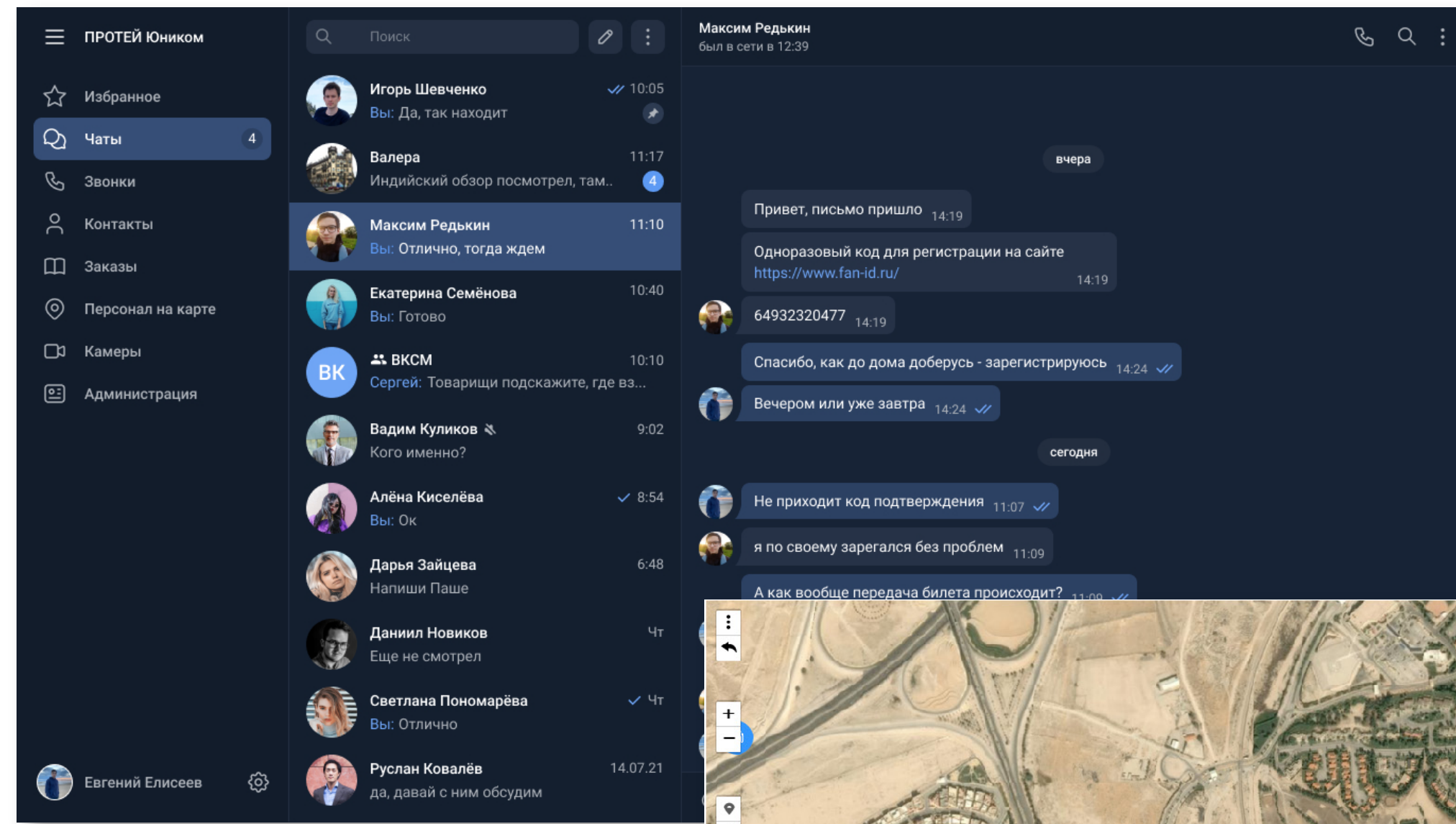


ПРОМУС ДЛЯ РАБОТЫ С ЗАДАЧАМИ

The image displays the PROMUS mobile application interface, which is used for managing tasks and communication in a field environment. The interface is divided into several key sections:

- Map View:** The main background is an aerial satellite map. It features several floating icons: lightbulbs (representing tasks or alerts), camera icons (for location capture), and profile pictures (for user identification). A zoom level indicator at the bottom left shows "zoom: 2 437 : -210.75".
- Task List:** A vertical list of task notifications is displayed on the right side. Each item includes a status icon (e.g., "NEW", "НОВАЯ", "НОРМ", "NEW"), a title, a site reference, and a timestamp. The tasks listed are:
 - Новая, в работу до: 30.03.2021 15:04 (29.03.2021 15:05)
 - Авария автомата. Site:Novoaltaysk/RP_3_QF_1_17 (29.03.2021 15:05)
 - Обычный (29.03.2021 15:05)
 - Site:Novoaltaysk/RP_3_QF_1_18. QF_1_18_ALARM (29.03.2021 15:43)
 - В работе, выполнить до: 03.04.2021 13:20 (02.04.2021 13:16)
 - Изменение статуса системой, в работу до: 09.04.2021 12:21 (08.04.2021 11:21)
 - Изменение статуса системой, в работу до: 09.04.2021 12:21 (08.04.2021 11:21)
 - Изменение статуса системой, в работу до: 10.04.2021 13:21 (09.04.2021 12:21)
- Chat View:** Below the task list, a chat window is open, showing a message from "Петров Петр Петрович" with a photo of a worker and a timestamp of 26.05.2021 23:54. The chat input field at the bottom contains the text "Введите текст".
- Navigation and Settings:** The top and right sides of the interface contain navigation elements. The top bar includes "Назад", "Все", "Новые", and "Создать". The right sidebar contains icons for "Карта", "Visio", "Группы", "Новые", "Лента", "Журнал", "Пользователи", "Объекты", "Настройки", "АРМ", and "Меню...".

ЮНИКОМ — ЭФФЕКТИВНОЕ ВЗАИМОДЕЙСТВИЕ С СОТРУДНИКАМИ



ОСНОВНЫЕ ЦЕННОСТИ РЕШЕНИЯ

Иерархия в архитектуре решения позволяет организовывать мониторинг за ситуацией на разных уровнях.

Почему СПОК:

Финансы

- Интеграция со сторонними автоматизированными системами для доступа ко всем рабочим инструментам через платформу ПромУС
- Проектная кастомизация решения
- Отказоустойчивость и горизонтально масштабируемая архитектура
- Единая инфраструктура
- Лицензионная политика

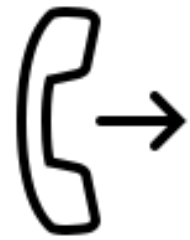
Ресурсы

- Ролевая модель для разграничения доступа пользователей к функциям системы
- Автоматизация процессов

Время

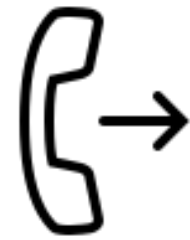
- Быстрая визуализация

ПРЕИМУЩЕСТВА И НАПРАВЛЕНИЯ ДЕЯТЕЛЬНОСТИ



Видеоконференцсвязь

Решения ВКС
Пульт диспетчерской связи
Кодеки / ВКС-платформа



Оборудование NGN/IMS

Программный коммутатор imSwitch5
Абонентский концентратор mAccess.MAK
Транзитный шлюз mGate.ITG / SBC
Оборудование COPM Юником
Контакт-Центр



Контроль и безопасность

Системы мониторинга / ПромУС
Видеонаблюдение и видеоаналитика
Видеостены / Системы оповещения
Система-112 / Безопасный город



Решения для мобильных сетей

SMSC / USSDC / CBC / MMSC
SMPP-proxy / MT_SMS gate
SMS sender / SMS voting
VoiceMail



Интеллектуальные сети

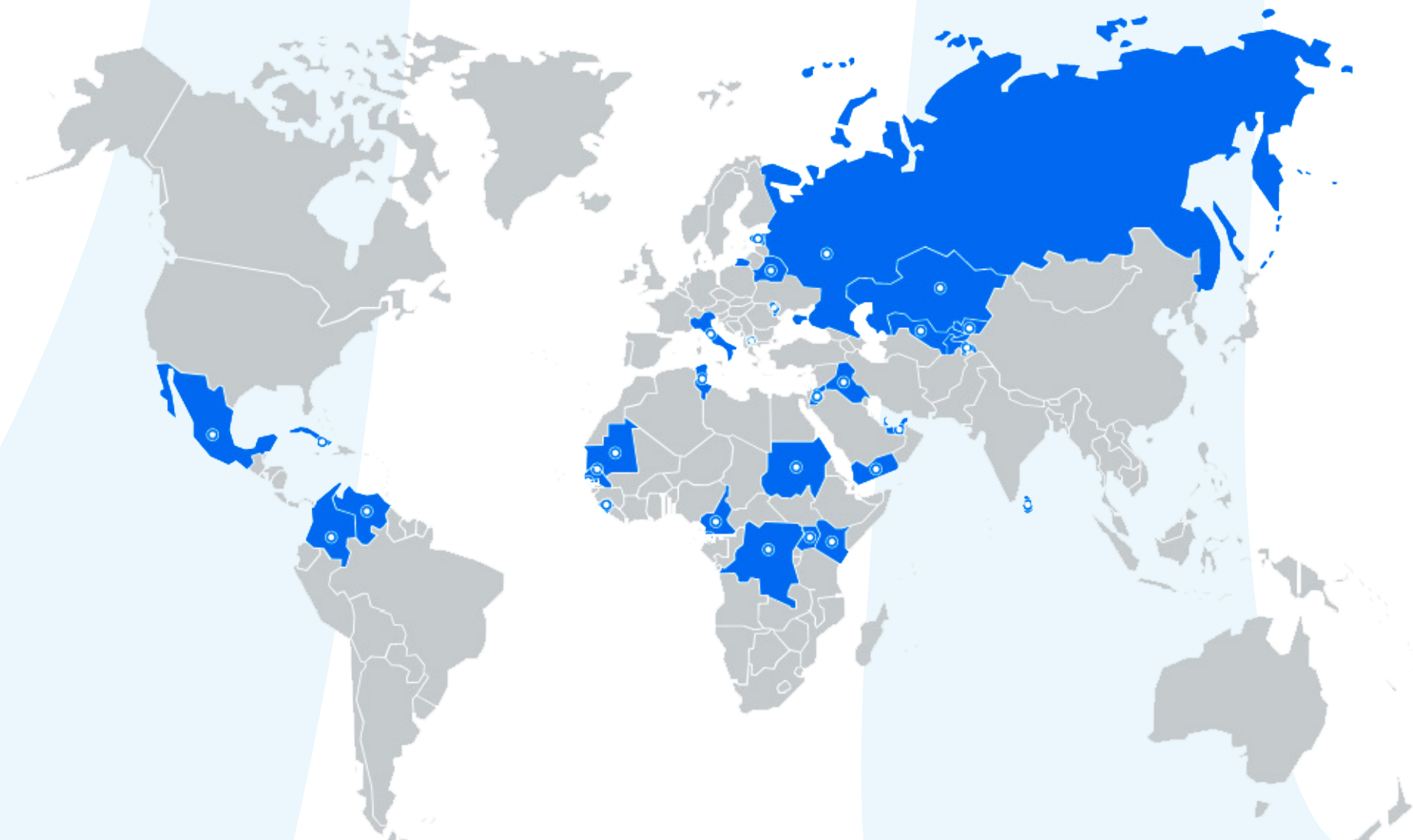
LBS / PRBT / Roaming
assist / Who Called / Logic Line
Call back / Incoming / Call screening
CAMEL-gateway



Управление трафиком

DPI / PCRF
GGSN WEB filter
WIX Real-time Data Charging

- 19-летний опыт создания отечественных IT-решений
- Полный цикл изготовления оборудования и разработки отечественного программного обеспечения
- Более 500 специалистов
- Исследовательские лаборатории и собственное производство
- Решения установлены на 1000+ объектах в России и за рубежом



Операторам связи



Корпорациям и предприятиям



Государственным заказчикам



Специальным потребителям

**СПАСИБО
ЗА ВНИМАНИЕ**

 **ПРОТЕЙ**