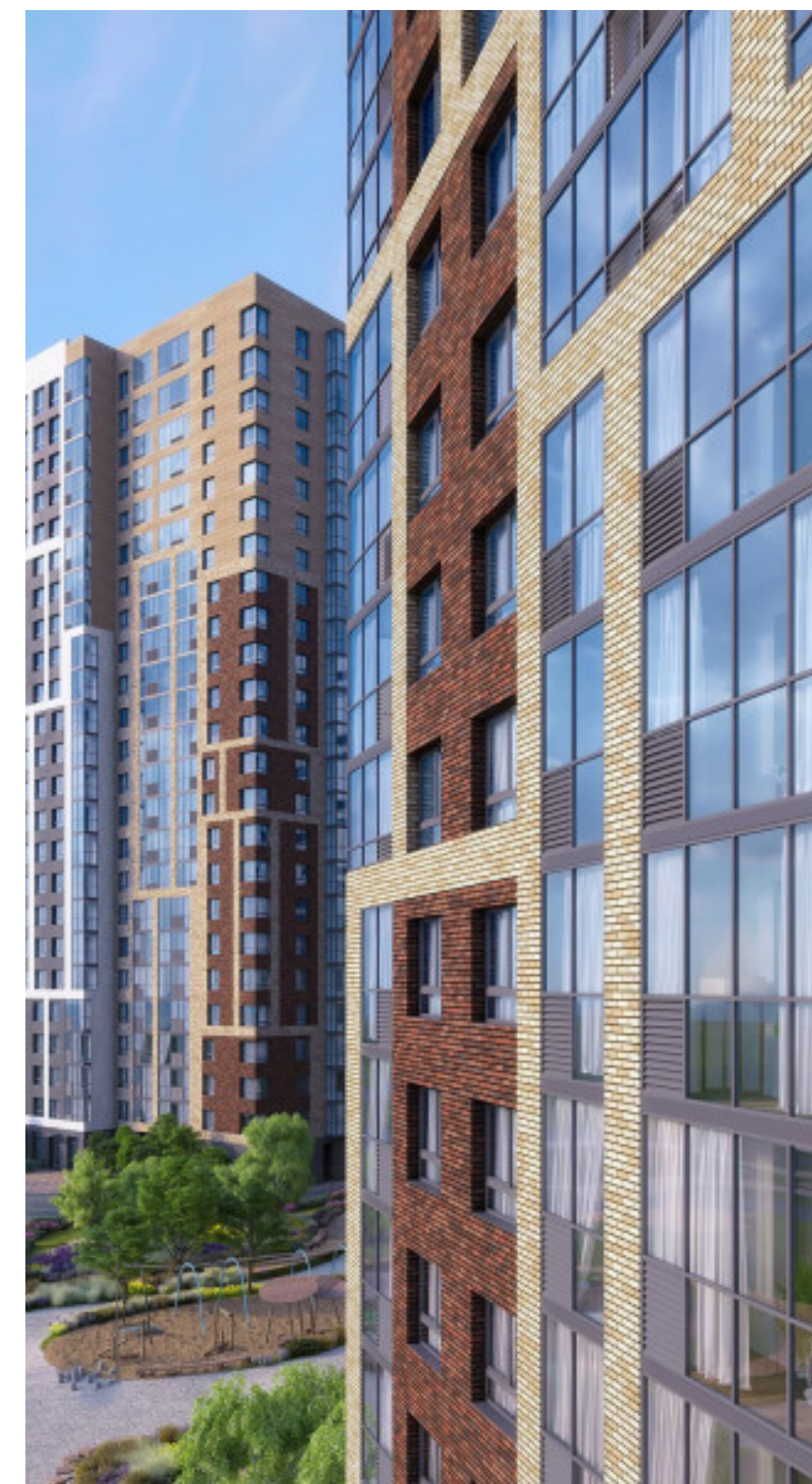


Системы управления и контроля зданий на базе платформы от [rubetek](#)

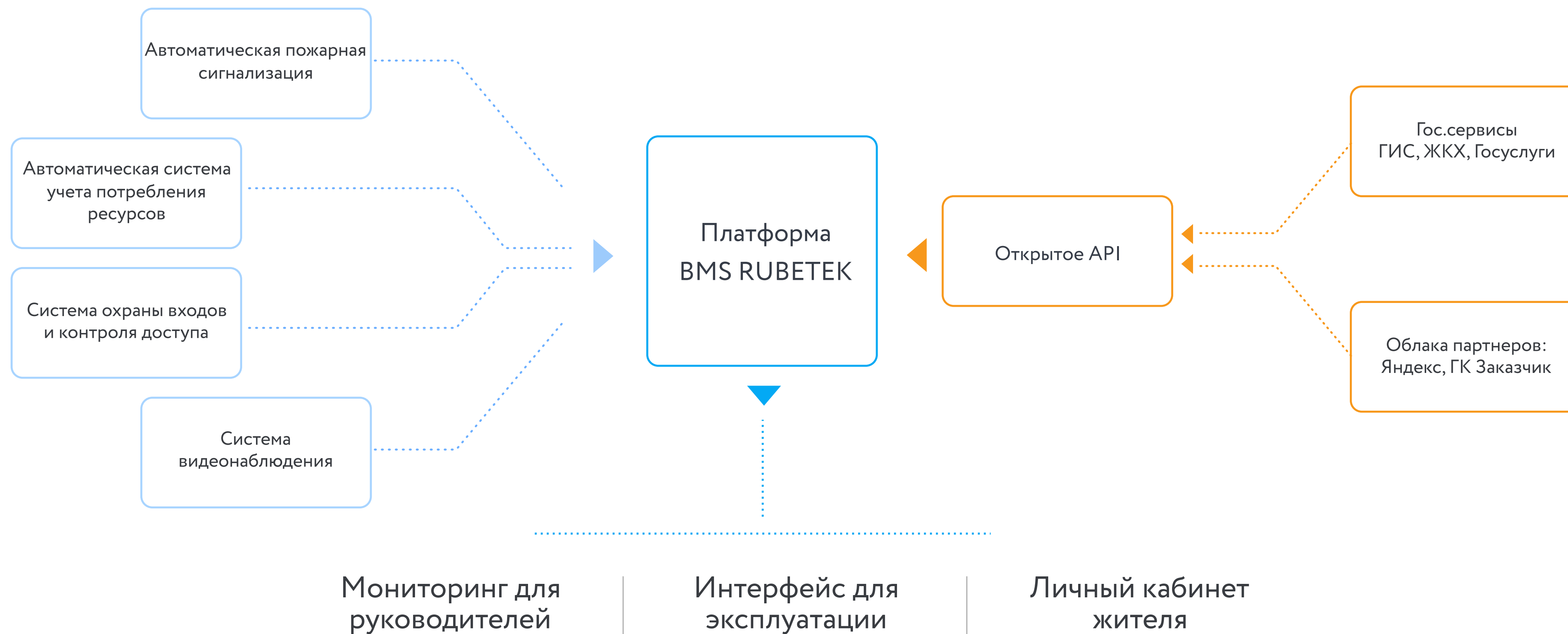


Стадии оснащения объектов Заказчика системой управления и контроля зданиями

- На стадии проектирования
- Жилые комплексы высокой готовности
- Готовые жилые комплексы



Принципы построения архитектуры платформы



Система управления и контроля зданиями



Функциональные возможности системы



Автоматическая
пожарная
Сигнализация
АПС

Автоматическая пожарная сигнализация

Система с онлайн-статусом.

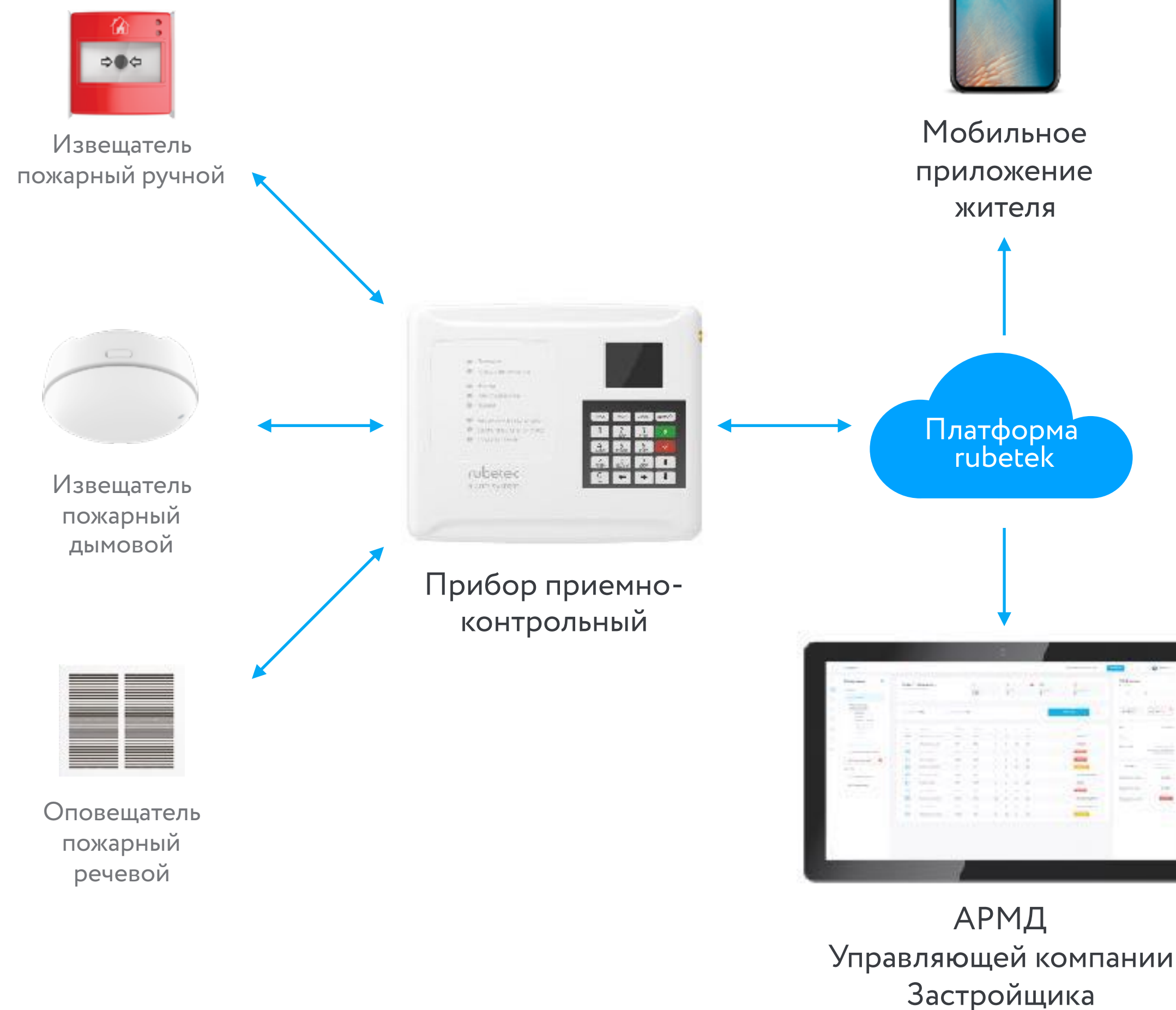
Получение информации от всех компонентов пожарной сигнализации, подключенных к автоматическому рабочему месту диспетчера (АРМД), и её вывод на экране планшета или компьютера.

35%

Оптимизация затрат на оборудование до **35%** по сравнению с конкурентами за счет уменьшения количества приборов в системе

55%

Экономия на монтаже и пуско-наладочных работах до **55%** по сравнению с конкурентами за счет отсутствия проводов



Автоматическая пожарная сигнализация

Общие данные

Добавить

Тимофей К

Пожарная сигнализация

Районов

3

Домов

8

Квартир

2550

Район
Все

Адрес

×

История событий

жилой комплекс Саларьево Парк

Адрес

Саларьевская улица, д. 14к3

×



0

0

56

0

Автоматическая
пожарная
Сигнализация
АПС

Автоматическая пожарная сигнализация

Информация о выбранном объекте

Добавить

Тимофей К

Пожарная сигнализация > квартал № 77 > Саларьевская улица, д. 14к3

Саларьевская улица, д. 14к3

Преобразователи can-eth

Статус	Серийный номер	Расположение	Всего ППК	✕	🔥	⚠️	🔔	⋮
норма 1 день назад	02571c33-3f70-4000-8000-48574b333720	Саларьевская улица, д. 14к3, п. 6, СС	92	0	0	57	0	⋮

Расположение
Все

Название

Состояние Пожар 1 Пожар 2

Автоматическая пожарная сигнализация

Информация о состоянии ППК

Добавить

Тимофей К



ППК

Can_id	Название	Подъезд	Этаж	Помещение	Состояние	Датчики
245	7.8кровл	7	16 Кровля		✓	0 - - - -
244	парк7.8	7	-1		✓	0 - - - -
243	кров7.2	7	16 Кровля		✓	0 - - - -
242	парк7.7	7	-1		✓	0 - - - -
241	7.2кровл	7	16 Кровля		✓	0 - - - -
240	8АРК16.7	8	16 Кровля		✓	0 - - - -
239	8АРК16.6	8	16 Кровля		✓	0 - - - -
238	8АРК16.5	8	16 Кровля		✓	0 - - - -

Автоматическая пожарная сигнализация

Данные о параметрах оборудования

Пожарная сигнализация > квартал № 77 > Саларьевская улица, д. 14к3 > Подъезд 8 > Этаж 12

> Приёмно-контрольный прибор #78

История событий

Изменить

Прибор приёмно-контрольный

Преобразователь [Саларьевская улица, д. 14к3, п. 6](#)

CanEth

Can ID 230

Серийный номер 1 773 503 898

Название 8АРК12.1

Тип прибора

Версия ПО

Статус Норма

Автоматика Включена

Основное питание 27.696 В

Резервное питание 27.652 В

Питание 220 В есть

Входы + Выходы

Клапан 1 Закрыт

ПД1.1 эт.12

Клапан 2 Закрыт

ВД1.1 эт.12

Клапан 3 Закрыт

ПД2 эт.12

Клапан 4 Закрыт

ПД3 эт.12

Клапан 5 Закрыт

ВД1.2 эт.12

Клапан 6 Закрыт

ПД1.2 эт.12

Клапан 7 Закрыт

Вход 1 Норма

Вход 2 Норма

Выход 1 Отключен

Выход 2 Отключен

Радиорасширители

PP 1 Норма

PP 2 Норма

Автоматическая пожарная сигнализация

Данные о параметрах оборудования

rubetek

Добавить




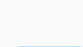


Тимофей К

Расположение:
Все

Состояние:
Все

Тип неисправности:
Все

Датчики (7)

Тип	Расположение	Название	Слот	Группа	Основная батарея	Резервная батарея	Состояние	
	Подъезд 6	коридор ИПД.1	5	крыло1	3.04 В	3.14 В	Норма 10 минут назад	...
	Подъезд 6	коридор ИПД.2	6	крыло1	2.98 В	3.04 В	Норма 10 минут назад	...
	Подъезд 6	коридор ИПД.3	7	крыло2	3.1 В	3.16 В	Норма 10 минут назад	...
	Подъезд 6	коридор ИПД.4	8	крыло2	3.0 В	3.08 В	Норма 10 минут назад	...
	Подъезд 6	лифт.холл ИПД.1	3	лифт.холл	3.02 В	3.1 В	Норма 10 минут назад	...
	Подъезд 6	лифт.холл ИПД.2	4	лифт.холл	3.08 В	3.14 В	Норма 10 минут назад	...
	Подъезд 6	ПК ИПР.2	2	ПК	3.06 В	3.16 В	Норма 10 минут назад	...

Автоматическая система учета потребления ресурсов АСУПР

Автоматизированная система учета потребления ресурсов

Простейшая пусконаладка: устройства уже активированы, требуется только установка



Передача показаний с периодичностью до 5 минут

20%

Стоимость АСУПР ниже конкурентов на 20% за счет сокращения количества компонентов и меньшей стоимости приборов



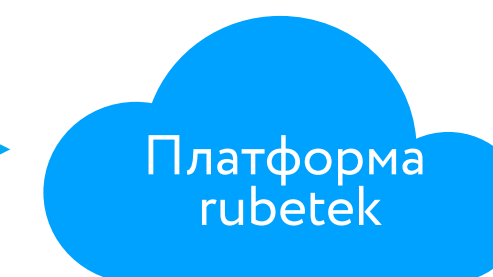
Счетчик воды с радиомодулем



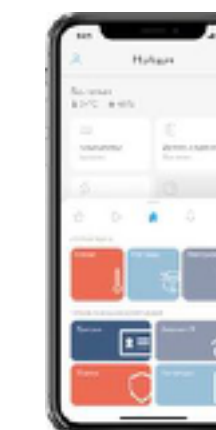
Счетчик тепла с радиомодулем



Устройство сбора и передачи информации



Платформа rubetek



Мобильное приложение Жителя



АРМД
Управляющей компании
Застройщика

Автоматизированная система учета потребления ресурсов

Учёт ресурсов

В норме
2766



Нет связи
51



Ошибка
54



Саларьевская улица

Адрес	Квартир	Приборы учета ресурсов
Саларьевская улица, д. 16к2	258	520 17 21
Саларьевская улица, д. 16к1	257	507 5 21
Саларьевская улица, д. 14к3	1134	1583 14 12

Автоматизированная система учета потребления ресурсов

Информация о выбранном объекте

Добавить

 Konstantin M

Устройства

- 
- 
- 
- 
- 

	Устройств всего	● В норме	● Ошибка	● Нет связи
	1724	1699	11	14
ИПУ	1603	1578	11	14
ПР	112	112	0	0
ОДПУ	5	5	0	0
УСПД	4	4	0	0

Расход за текущий месяц

[График расхода](#)

	СУММА ИПУ	ОДПУ	ДЕЛЬТА
Холодная вода	214,77 м3	2 570 м3	2 253,95 м3
Горячая вода	101,28 м3	-	-
Теплоэнергия	-	-	-

Автоматизированная система учета потребления ресурсов

Аналитика по расходу



Саларьевская улица, д. 14к3

Учет ресурсов > жилой комплекс Саларьево Парк > Саларьевская улица, д. 14к3 > График расходов

Расход по дому

ИПУ

2020-07-27 ~ 2020-08-03



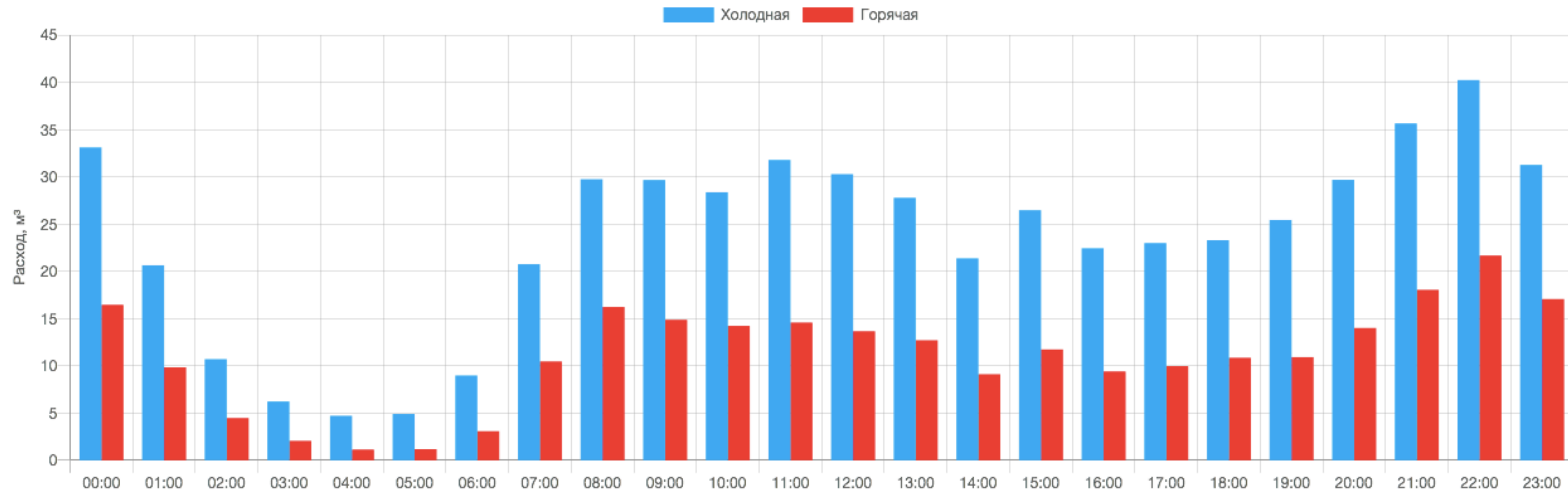
Сегодня

Вчера

Неделя

Свой

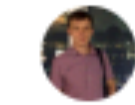
Показать



Автоматизированная система учета потребления ресурсов

Данные о состоянии приборов

Добавить



Konstantin M

Приборы учета (1603)

Текущий отчет

Бух. отчет

Добавить ПУ

Учет ресурсов > Приборы учета > Саларьевская улица, д. 14к3

Серийный номер

Ресурс
Все

Вид ресурса
Все

Выберите здание
Саларьевская улица, д. 14к3

Область учета
ИПУ

Выберите статус
Все

Ресурс	Серийный номер	Расположение	Текущие показания	Приемный радиомодуль	Заряд батареи	Статус ▲	Действия
	1 019 036 470 007	кв. 743 (п. 6, э. 12)	7.978 м³	д. 14к3 (Секция 1 Этаж 12 Правое крыло)	100 %	Передача показаний около 2 часов назад	...
	1 019 036 464 204	кв. 743 (п. 6, э. 12)	6.096 м³	д. 14к3 (Секция 1 Этаж 13 Правое крыло)	97 %	Передача показаний около 2 часов назад	...
	1 019 036 463 801	кв. 796 (п. 6, э. 18)	2.884 м³	д. 14к3 (Секция 1 Этаж 18 Правое крыло)	100 %	Передача показаний около 6 часов назад	...
	1 019 036 468 202	кв. 760 (п. 6, э. 14)	1.505 м³	д. 14к3 (Секция 1 Этаж 14 Правое крыло)	100 %	Передача показаний около 11 часов назад	...
	1 019 036 469 605	кв. 796 (п. 6, э. 18)	4.159 м³	д. 14к3 (Секция 1 Этаж 18 Правое крыло)	100 %	Передача показаний около 24 часов назад	...
	1 019 036 468 400	кв. 796 (п. 6, э. 18)	0.255 м³	д. 14к3 (Секция 1 Этаж 18 Правое крыло)	100 %	Передача показаний 3 минуты назад	...

Система охраны входов СОВ

Система контроля доступа СКУД

IP-домофония и контроль доступа

Позволяет развернуть единую систему управления домофонией на всех объектах ГК «Заказчик»

Распознавание лиц

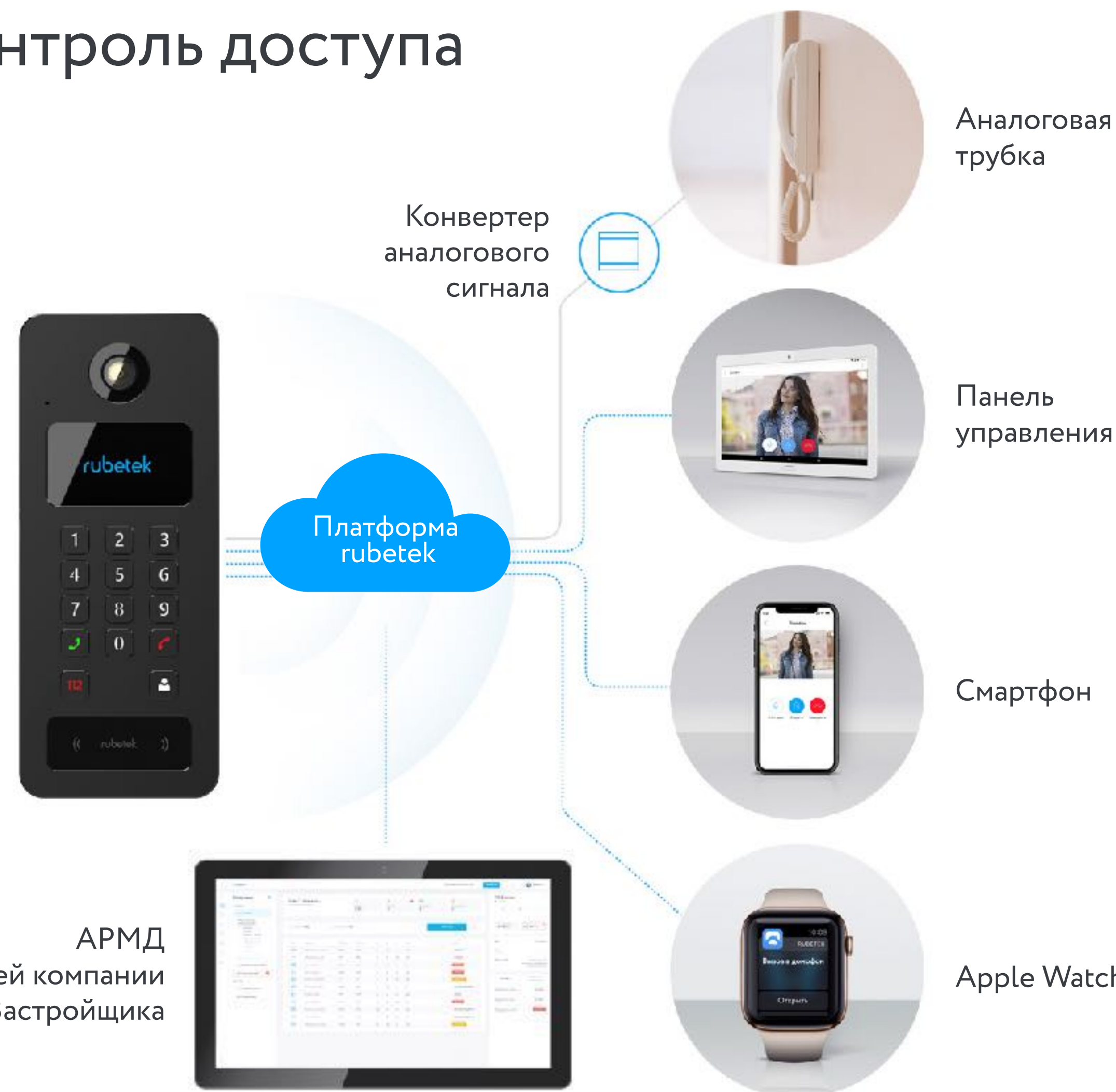


Бесключевой доступ в подъезд

30%

Экономичнее до 30% по сравнению с конкурентами

АРМД
Управляющей компании
Застройщика



Система охраны
входов
СОВ

Система
контроля
доступа
СКУД

IP-домофония и контроль доступа

rubetek

rubetek

Общие данные

Добавить



Konstantin M

Навигация

Все объекты

село Мирное

▸ микрорайон Жигулина Роща

Городов

1

Жилищных комплексов

1

Домов

6

Районы

ID

Название

Адрес

1541

микрорайон Жигулина Роща

село Мирное

Дома

ID

Номер дома

Адрес

8744

5к1

улица Крымской Весны, д. 5к1

8492

5к3

улица Крымской Весны, д. 5к3

Система охраны входов СОВ

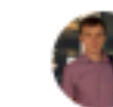
Система контроля доступа СКУД

IP-домофония и контроль доступа

rubetek

Статус оборудования

Добавить



Konstantin M

rubetek

Навигация

Все объекты

село Мирное

▶ микрорайон Жигулина Роща

Вызовы

56

Домофоны

8

Ключи

519

ID	Название	Модель	Адрес	Статус конфигурации
97	test	Rubetek RV-3438C	улица Крымской Весны, 2ПК	успешно
103	5к2 п1	Rubetek RV-3438C	улица Крымской Весны, д. 5к2, п. 1	успешно
104	5к3 п1	Rubetek RV-3438C	улица Крымской Весны, д. 5к3	успешно
105	5к1 п5	Rubetek RV-3438C	улица Крымской Весны, д. 5к1, п. 5	успешно
106	5к1 п2	Rubetek RV-3438C	улица Крымской Весны, д. 5к1, п. 2	успешно
107	5к1 п3	Rubetek RV-3438C	улица Крымской Весны, д. 5к1, п. 3	успешно
108	5к1п4	Rubetek RV-3438C	улица Крымской Весны, д. 5к1, п. 4	успешно
109	5к1 п1	Rubetek RV-3438C	улица Крымской Весны, д. 5к1, п. 1	успешно

Система охраны
входов
СОВ

Система
контроля
доступа
СКУД

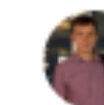
IP-домофония и контроль доступа

rubetek

Данные по вызовам

rubetek

Добавить



Konstantin M



Навигация

Все объекты



село Мирное

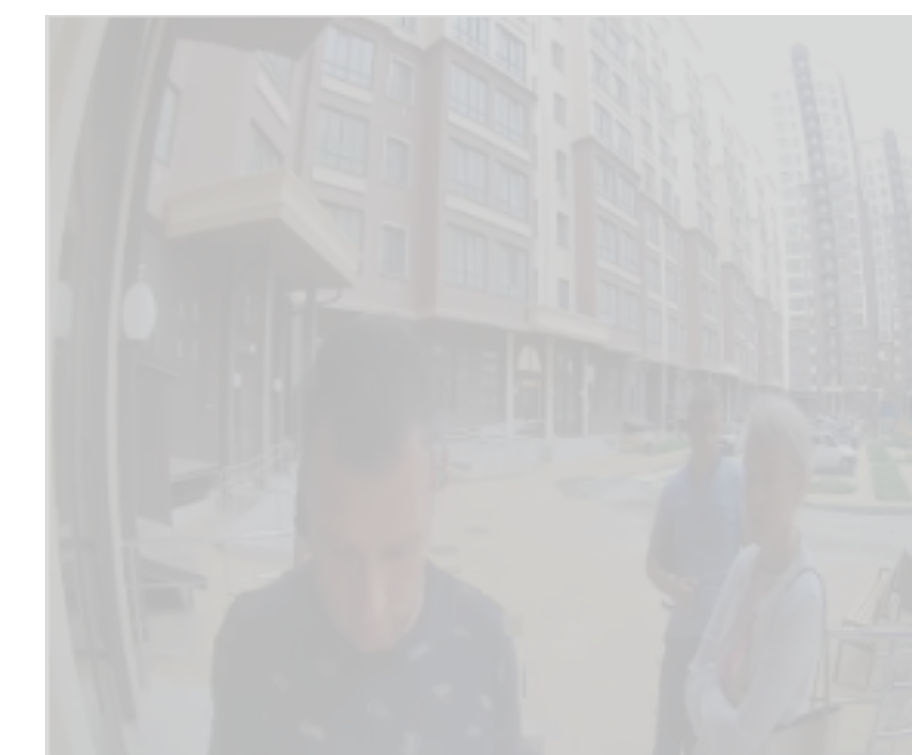
▶ микрорайон Жигулина Роща



Вызовы 56	Домофоны 8	Ключи 519
---------------------	----------------------	---------------------

ID	Адрес	Начало звонка	Длительность	Статус
561	улица Крымской Весны, д. 5к1, кв. 67	29 июля 2020 г. 7:55:19		Пропущен
560	улица Крымской Весны, д. 5к1, кв. 67	29 июля 2020 г. 7:48:11		Пропущен
529	улица Крымской Весны, д. 5к3, кв. 10	28 июля 2020 г. 18:24:55	00 м 00 с	Принят
523	улица Крымской Весны, д. 5к1, кв. 10	28 июля 2020 г. 18:19:38	00 м 00 с	Принят
522	улица Крымской Весны, д. 5к1, кв. 10	28 июля 2020 г. 18:18:39	00 м 11 с	Принят
521	улица Крымской Весны, д. 5к1, кв. 1	28 июля 2020 г. 18:17:32	00 м 17 с	Принят
520	улица Крымской Весны, д. 5к1, кв. 10	28 июля 2020 г. 18:15:42		Пропущен

Вызов №523



ID
523

Начало звонка
28 июля 2020 г. 18:19:38

Длительность
00 м 00 с

Умный дом

Предлагаемые группы оборудования



Система
Умный дом
СДА

rubetek

РАБОЧАЯ
ЧАСТОТА

868

МГц

Профессиональная линейка устройств на 868 МГц

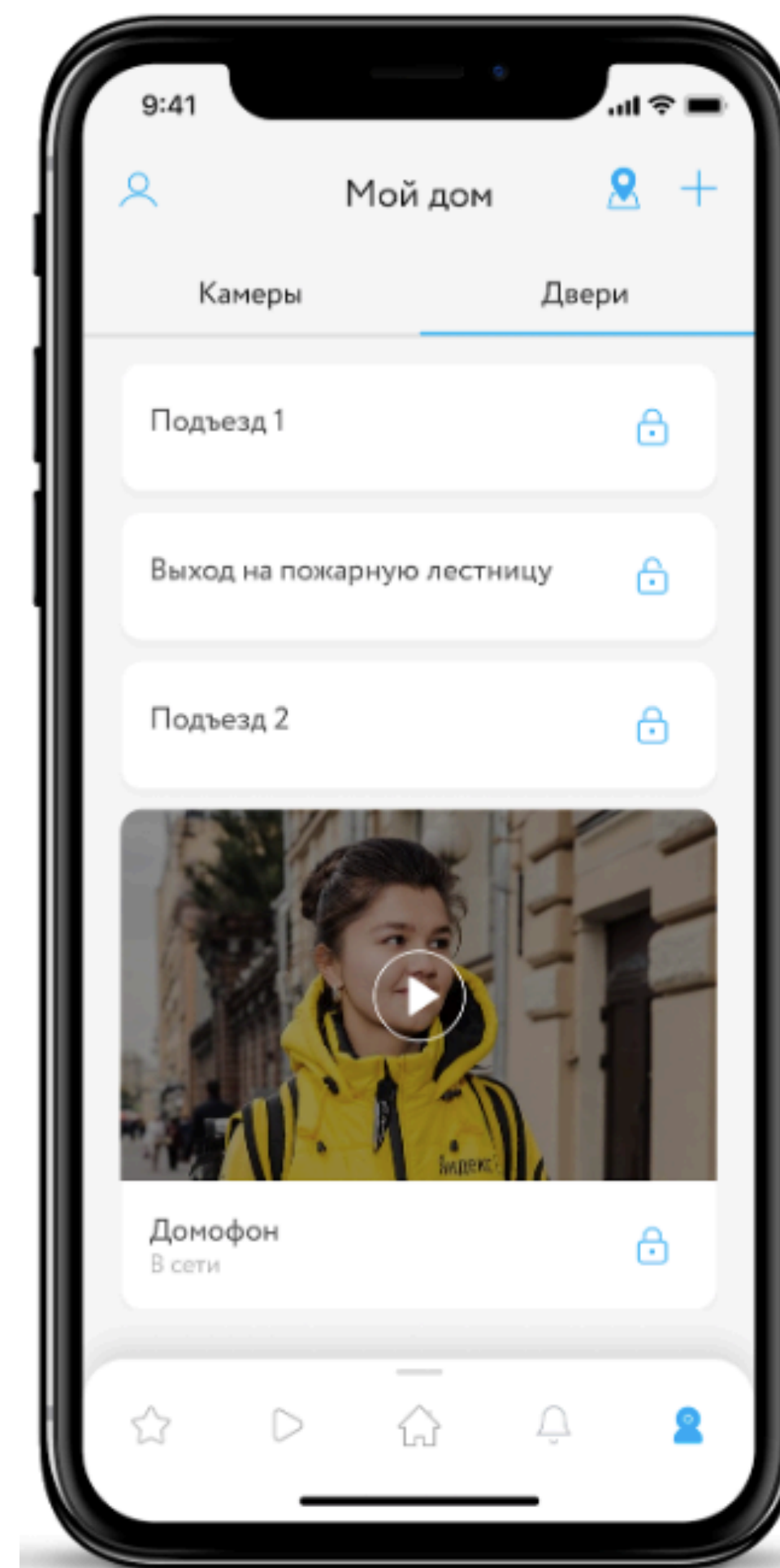
Перевод всех компонентов умного дома на устойчивый и защищенный канал от систем b2b объединяет все устройства rubetek в единой бесшовной среде



Единое приложение

Бесшовное объединение всех продуктов rubetek в одном приложении:

- Умный дом
- Учет ресурсов
- Домофония
- Видеонаблюдение
- Пожарная безопасность
- Связь с Управляющей компанией



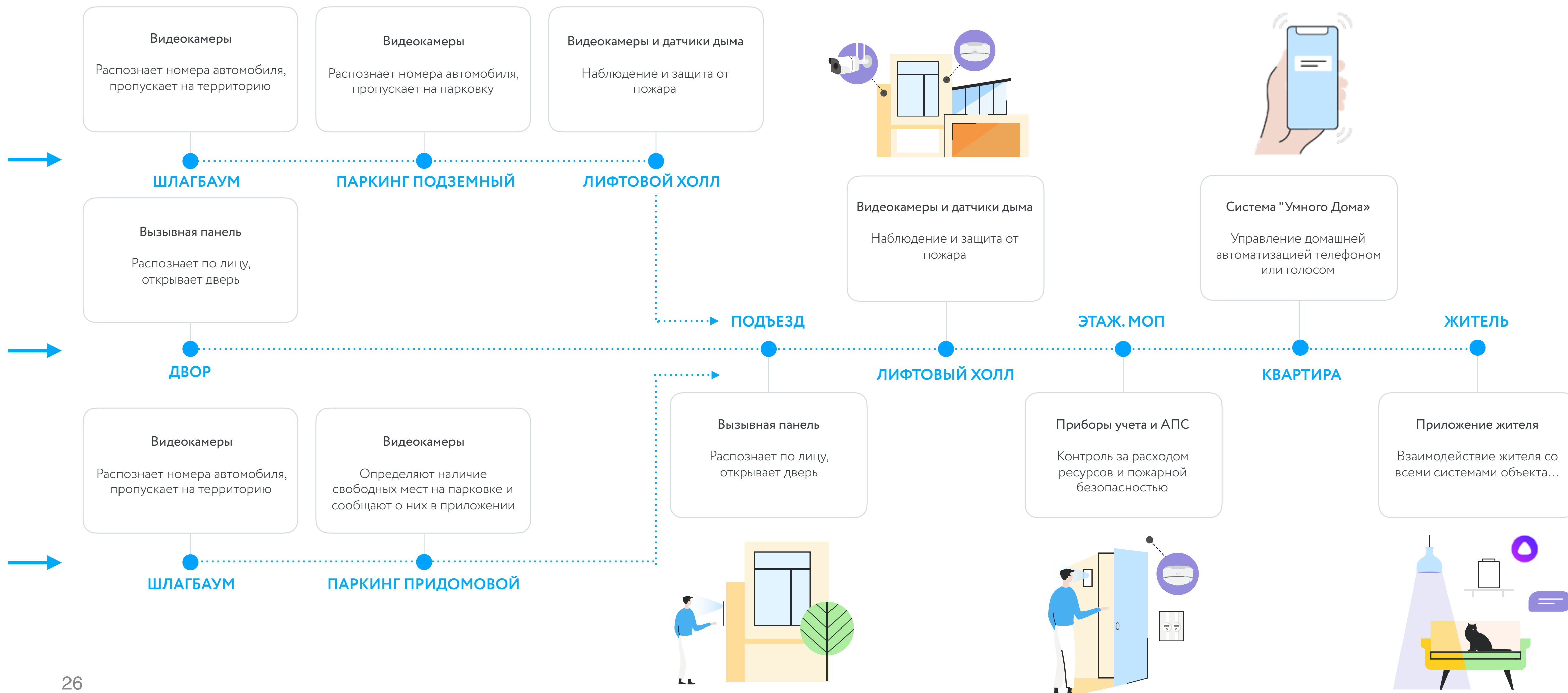
Внедрение систем на объект в разных стадиях

Система	СТАДИЯ		
	Проектирование объекта	Объекты высокой готовности (сдача дома)	Готовое жилье
Автоматическая пожарная сигнализация	✓	До прокладки кабеля	✓
Автоматическая система учета потребляемых ресурсов	✓	✓	✓
Система охраны входов и контроля доступа	✓	✓	✓
Система видеонаблюдения	✓	✓	✓
Умный дом	✓	✓	✓
ПЛАТФОРМА	✓	✓	✓

ЖК «Примерный»



Дорожная карта жильца



Варианты использования платформы на примере ЖК «Примерный»

Опции	ГК «Заказчик»	Rubetek
ЦОД (серверы)	ЦОД Заказчика	ЦОД Яндекс.Облако
Доступ к персональным данным и диспетчеризации Заказчика	Только у сотрудников Заказчика	
Техническое администрирование	Заказчик	Rubetek
Обеспечение работоспособности	Заказчик	Rubetek
Техническая поддержка	Rubetek, по запросу - обезличенно, без доступа к персональным данным и диспетчеризации	Осуществляется на постоянной основе штатными инженерами Rubetek

Платформа может быть развернута на серверах Заказчика или облачно на мощностях rubetek.
В обоих случаях все данные надежно защищены и доступ к ним имеется **только у сотрудников Заказчика**

Алгоритм внедрения систем на примере ЖК «Примерный»

Для застройщика	Для жителя
<p>1 Разработка проектной документации Исполнитель: rubetek</p>	<p>1 Разработка оптимальных комплектов систем Умного Дома Исполнитель: rubetek совместно с Заказчиком</p>
<p>2 Определение графика проведения монтажа систем Исполнитель: rubetek совместно с Заказчик</p>	<p>2 Маркетинг и сервис Исполнитель: rubetek совместно с Заказчиком</p>
<p>3 Монтаж и пусконаладочные работы по всем системам Исполнитель: rubetek</p>	<p>3 Реализация комплектов и их инсталляция Исполнитель: rubetek совместно с Заказчиком</p>
<p>4 Подключение систем rubetek к платформе Заказчика Исполнитель: rubetek</p>	<p>4 Подключение установленных систем к учетной записи жителя в приложении DigitalHome Исполнитель: rubetek</p>

Приобретаемые выгоды от использования систем rubetek в комплексе

Для застройщика	Для управляющей компании
Оптимизация затрат на приобретаемое оборудование до 30% по сравнению с конкурентами	Полный контроль состояния систем на объектах
Получение конкурентного преимущества при продаже объектов за счет использования умных технологий в строительстве и эксплуатации	Отслеживание деятельности сотрудников УК и подрядных организаций: поддержание работоспособности оборудования и устранение неполадок
Сокращение объема работ по подготовке инфраструктуры за счет использования единой шины для обслуживания систем	Оптимизация затрат на персонал за счет сокращения дублирующего функционала сотрудников на различных объектах
Мониторинг скорости выполнения монтажных и пусконаладочных работ на объекте	Повышение лояльности жителей за счет предоставления дополнительных цифровых сервисов и оперативного устранения неполадок

rubetek

Тимофей Колотовкин, директор по развитию

+7 915 850 55 08

t.kolotovkin@rubetek.com

Спасибо за внимание