



Реализация проектов по созданию комплексной системы защиты объектов КИИ от категорирования до проверки ФСТЭК: Взгляд интегратора

Алексей Орехов

Руководитель производственно-технологического управления

www.ntc-vulkan.ru

ИТЦ «ВУЛКАН» - НЕЗАВИСИМЫЙ ЭКСПЕРТ И ИНТЕГРАТОР ТЕХНОЛОГИЙ ИБ



На рынке с **2010** года



Комплексные решения в сфере экономической и информационной безопасности



500+ реализованных проектов в ИБ



20+ проектов внедрения SIEM



150+ сотрудников в штате



Сертифицированная система менеджмента качества



Входит в **40** крупнейших компаний РФ в сфере защиты информации

По версии TAdviser, 2022



Допуски и лицензии ФСТЭК, ФСБ, Минобороны, Минпромторг

НАШ ОПЫТ ОСНОВАН НА ВЗАИМОДЕЙСТВИИ БОЛЕЕ ЧЕМ С 200 ОРГАНИЗАЦИЯМИ

Финансовый сектор:
кредитные
и некредитные
финансовые
организации



Телекоммуникации
и связь



Государственные
структуры и организации



ТЭК
и производственные
предприятия



Прочие компании
широкого спектра
отраслей



ОБЩАЯ ПРОБЛЕМАТИКА «НА ВХОДЕ»

- Построенная бессистемно, «по наитию», непрозрачная и недокументированная инфраструктура, где годами наслаивались решения разных производителей
- Проприетарность ПО АСУ ТП и монополизм производителей ведут к незаинтересованности в изменениях
- Продолжительность жизненного цикла систем (прежде всего АСУ ТП) превышает продолжительность цикла обновления нормативных требований
- Большой временной лаг между завершением проектных работ и началом внедрения
- «Осложнения», связанные со слияниями, поглощениями и формированием сложных структур владения
- Отсутствие единой мотивации и несовпадение «целей» для подразделений эксплуатирующих АСУ ТП и подразделений ИБ

Обеспечение безопасности ЗОКИИ

- ✓ Прозрачность инфраструктуры
- ✓ Ревизия присвоенных категорий
- ✓ Анализ критических процессов
- ✓ Авторитетные рекомендации

КАНОНИЧЕСКИЙ ПОДХОД К СОЗДАНИЮ СИСТЕМЫ

Этап
1

Предпроектное обследование

Этап
2

Разработка проектной документации

Этап
3

Разработка организационно-распорядительной документации

Этап
4

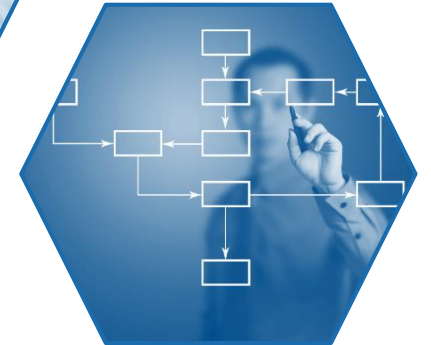
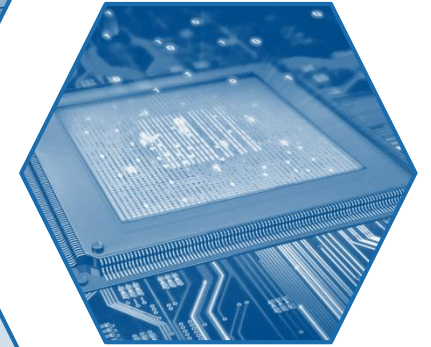
Поставка, установка и настройка СРЗИ

Этап
5

Внедрение мер по защите информации, в т.ч. организационных

Этап
6

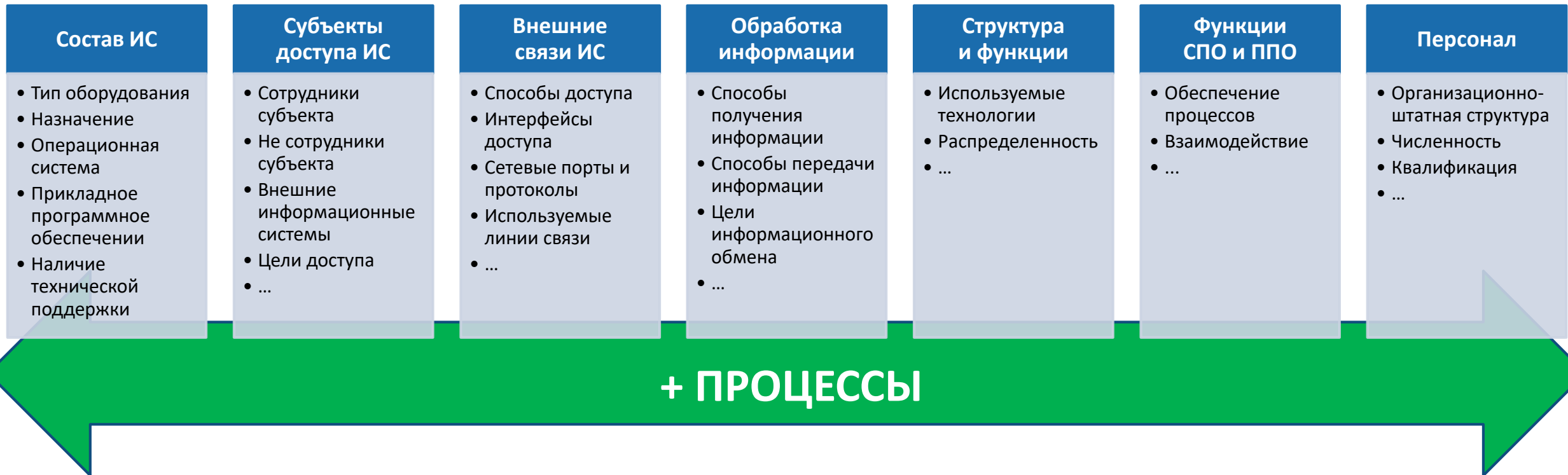
Проведение испытаний / Оценка соответствия / Оценка эффективности



КОМПЛЕКСНОЕ ОБСЛЕДОВАНИЕ



ИСХОДНЫЕ ДАННЫЕ ДЛЯ ПРОЕКТИРОВАНИЯ



Более 150 метрик !

ПОДХОДЫ К ПРОЕКТИРОВАНИЮ



ВНЕДРЕНИЕ – ТЕХНИЧЕСКИЕ СРЕДСТВА

Встроенные средства

- Настройка
- Наличие техподдержки

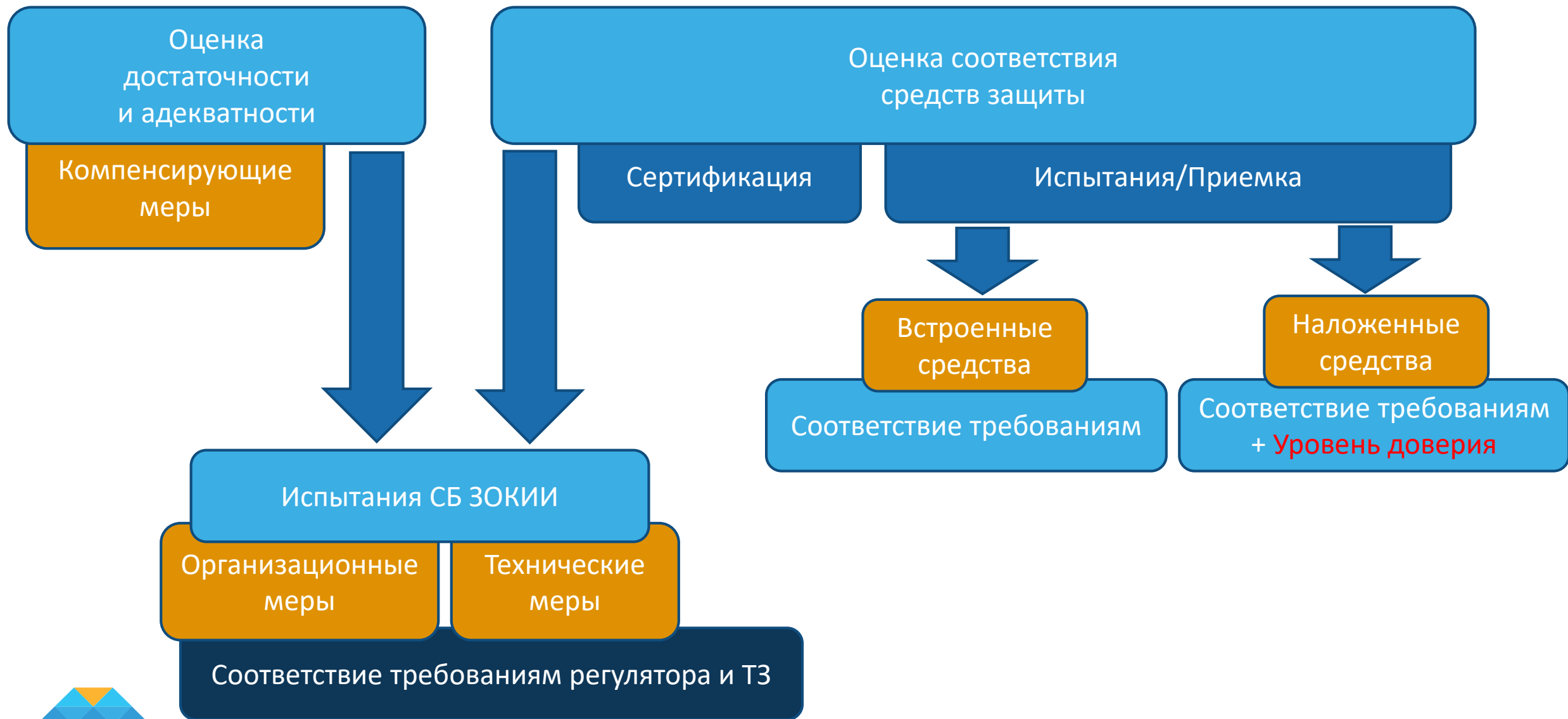
Наложенные средства

- Закупка\Поставка
- Развертывание в инфраструктуре
- Настройка
- Оценка влияния на технологические процессы

ВНЕДРЕНИЕ – ПРОЦЕССЫ



ВВОД В ЭКСПЛУАТАЦИЮ



ПРОВЕРКА РЕГУЛЯТОРА



РЕЗУЛЬТАТ - КОМПЛЕКСНАЯ СИСТЕМА ЗАЩИТЫ ЗОКИИ



СПАСИБО ЗА ВНИМАНИЕ!



Научно-технический центр «Вулкан»
г. Москва, ул. Ибрагимова, д. 31
+7 495 777-13-10
marketing@ntc-vulkan.ru

www.ntc-vulkan.ru