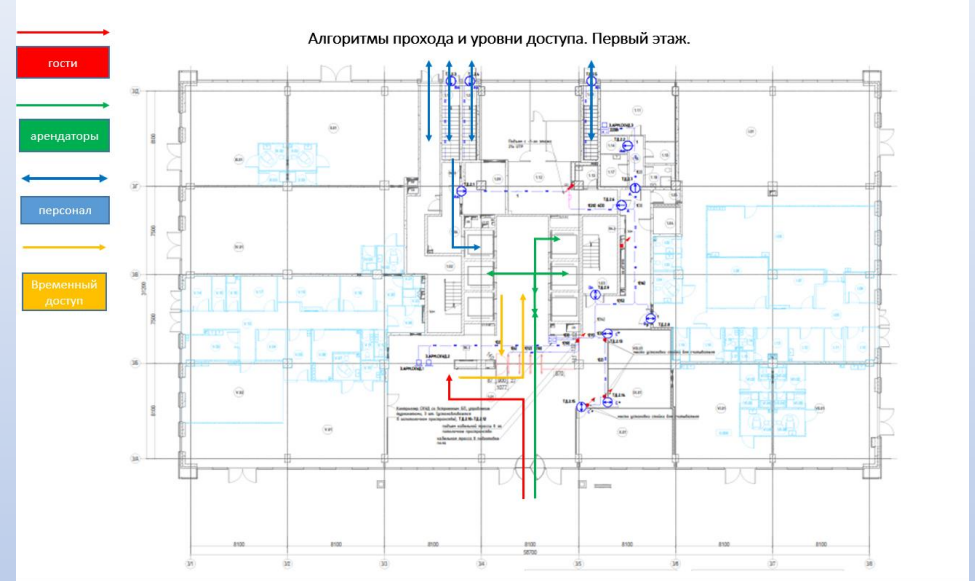
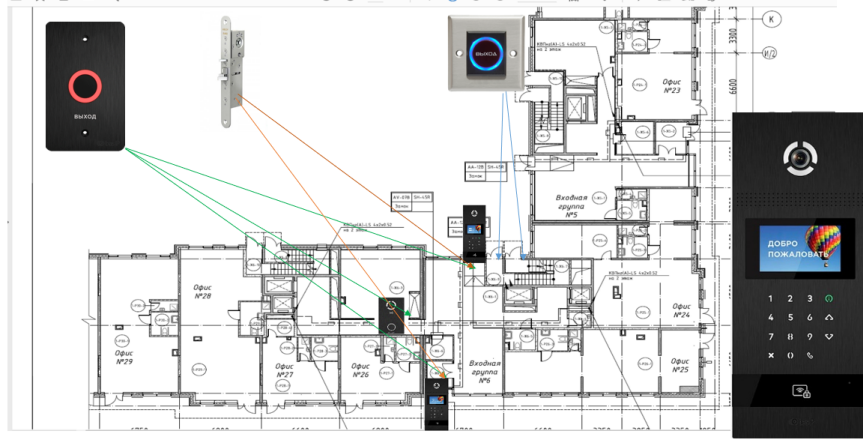


Интеллектуальные системы безопасности: внедрение видеонаблюдения, контроля доступа и сигнализации для обеспечения безопасности жильцов и предотвращения преступлений. На базе ЖК Life Варшавская, Life Кутузовский, ТОЦ Ботаника.



Интеллектуальные системы безопасности: внедрение видеонаблюдения, контроля доступа и сигнализации для обеспечения безопасности жильцов и предотвращения преступлений. На базе ЖК Life Варшавская, Life Кутузовский, ТОЦ Ботаника.

Расположение оборудования во входной группе.
 Вход в центральную часть, из внутреннего двора осуществляется через домофонные панели, доступ в помещение почтового сервиса осуществляется через одноабонентскую панель с выводом на консьерж службу или диспетчерскую.



	A	B	C	D	E	F	G	H	I	J	K	L	M	N	O	P	Q	R
Варианты Дверей	СКУД (вход/выход)	Доводчик	Скользящий канал	Штанга антипанника	Замок антипанника	Замок СКУД	Кабель переход	Цилиндр	Координатор	Замок механика	ФОП	Фурнитура	Шток	Радар	Электропривод	Сенсор безопасности		
Двери в технические помещения сплошные, металл	считка/кнопка	TS-68	нет	нет	EMC 600	нет	CBR	нет	нет	DORMA Gege 170 PZ	нет							
Двери в группу кладовых сплошная, металл	считка/ручка	TS-92	да	нет	SVP6000	KU518	CBR	нет	нет	нет/да								
Двери на лестничную клетку из этажных холлов, сплошная противопожарная	считка/ручка	TS-Match/TS Profile	да/нет (определяется на МОКан)	нет	SVP6000	KU518	CBR	нет	нет	нет								
Двери на фасад/улицу из паркинга,	считка/ штанга	TS-93	да	RHA2500	SVP6000	KU518	CBR	нет	нет	нет			9мм					
Двери на фасад/улицу с эвакуационной лестницы	считка/ штанга	TS-93	да	RHA2500	SVP6000	KU518	CBR	нет	нет	G-SR/V/BG полуторная или двойная	нет		9мм					
Дверь стекло в профиле однополотно	считка/ручка	ITS-96 с аксессуарами для установки в профильные двери	да	нет	SVP6000	KU518	CBR	нет	нет	нет								
Дверь стекло без профиля однополотно	считка/ручка	BTS75	нет	нет	TV500	нет	нет	нет	нет	нет			MUNDUS					
Дверь стекло в профиле полтора-два полотна противопожарная	без скуда	ITS-96 с аксессуарами для установки в профильные двери	да	нет	нет	нет	нет	нет	нет	G-SR/V/BG полуторная или двойная	нет							
Дверь стекло без профиля полтора-два полотна	без скуда	BTS75	нет	нет	нет	нет	нет	нет	нет	нет			MUNDUS					
Дверь раздвижная с Домофоном	домофон/радар	нет	нет	нет	нет	нет	нет	нет	нет	нет	нет	нет	нет	нет	нет	DormaKaba Stereo	MAGNEO	
Дверь раздвижная без СКУД	радар/радар	нет	нет	нет	нет	нет	нет	нет	нет	нет	нет	нет	нет	нет	нет	DormaKaba Stereo	ES200	
Дверь раздвижная с Домофоном	домофон/радар	нет	нет	нет	нет	нет	нет	нет	нет	нет	нет	нет	нет	нет	нет	DormaKaba Stereo	ES200	



Интеллектуальные системы безопасности: внедрение видеонаблюдения, контроля доступа и сигнализации для обеспечения безопасности жильцов и предотвращения преступлений. На базе ЖК Life Варшавская, Life Кутузовский, ТОЦ Ботаника.

- При выборе систем обязательным условием является наличие открытых протоколов программирования, квалифицированной и доступной технической поддержкой, все системы и компании с которыми мы работаем обладают необходимыми условиями
- СКУД
- СОТ
- ОС
- ДОМОФОН
- Парковочная система
- Лифтовое оборудование
- CRM
- Мобильной приложение

Интеллектуальные системы безопасности: внедрение видеонаблюдения, контроля доступа и сигнализации для обеспечения безопасности жильцов и предотвращения преступлений. На базе ЖК Life Варшавская, Life Кутузовский, ТОЦ Ботаника.

Все системы комплексов строятся на базе современного оборудования работающего по технологии POE и TCP IP.

Камеры устанавливаемые на фасадах и прилегающей территории, с разрешающей способностью не ниже 4 Мп , качеством записи не ниже 25 к/с разрешением 2688 × 1520 и обязательно имеют моторизированный вариообъектив 2.8 - 12мм.

Камеры устанавливаемые внутри здания с разрешающей способностью не ниже 4 Мп , качеством записи не ниже 25 к/с разрешением 2688 × 1520

Камеры в кабинах лифта с возможностью записи звука происходящего в кабине с разрешающей способностью не ниже 2Мп

Видеонаблюдение предусматривается за:

- входными группами первого этажа;
- придомовой территорией/детскими площадками;
- обзорные камеры для контроля парковки
- основными въездами/выездами;
- входной группой ведущей к кладовым;
- кабиной лифта;
- лифтовыми холлами;
- колясочными;
- черными и эвакуационными лестницами на первых этажах;
- помещением мусоросборочной камеры, при наличии
- центральными проездами в паркингах
- выходами из лифтовых холлов в паркингах
- за ресепшн

Вывод всех сигналов с камер осуществляется в ОДС на АРМ оператора через серверы или регистраторы по сети ВКСС на видеопанели. ПО предполагает возможность аналитики (номерных знаков, детекции лиц, оставленных предметов). Архив записи предусматривается не менее 60 суток с частотой записи не менее 25 кадров в секунду, со средней интенсивностью движения и временем записи 50%. Запись с внутридомовых камер должна осуществляться по детекции. Система строится на базе видеокамер Hikvision, видеорегистраторов или серверов ПО Трассир.

Интеллектуальные системы безопасности: внедрение видеонаблюдения, контроля доступа и сигнализации для обеспечения безопасности жильцов и предотвращения преступлений. На базе ЖК Life Варшавская, Life Кутузовский, ТОЦ Ботаника.

Все комплексы представляют собой полностью закрытую и контролируемую территорию.

Система позволяет реализовывать практически любые задачи по организации прохода гостей, жителей, собственников.

СКУДом оборудованы:

- все технические помещения
- паркинг
- калитки прохода
- входные группы
- колясочные
- черные и эвакуационные лестницы на первых этажах

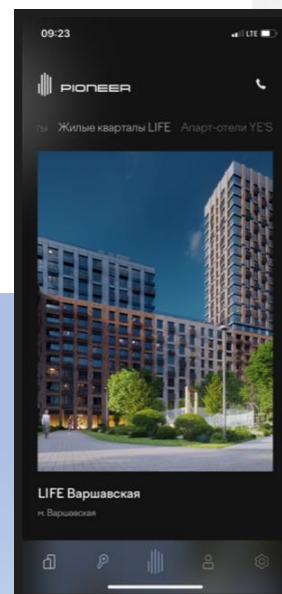
На выбор представлены различные варианты носителей для предоставления доступа:

- при помощи брелоков airtag
- бесконтактных ble брелоков
- транспортных карт
- банковских карт
- мобильного доступа через телефон
- FACE ID - разблокировки при помощи лица
- сервера отзывных лицензий. (временный доступ в комплекс)

Интеллектуальные системы безопасности: внедрение видеонаблюдения, контроля доступа и сигнализации для обеспечения безопасности жильцов и предотвращения преступлений. На базе ЖК Life Варшавская, Life Кутузовский, ТОЦ Ботаника.



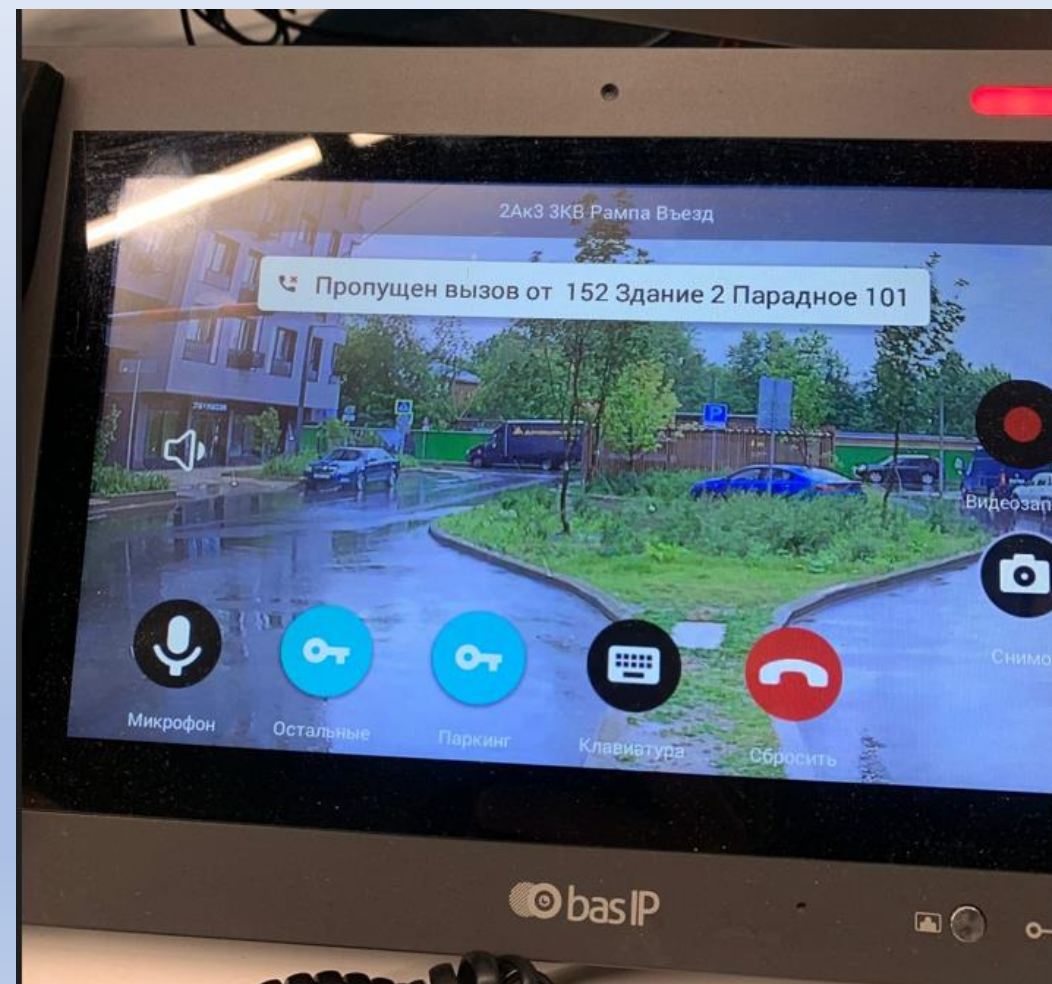
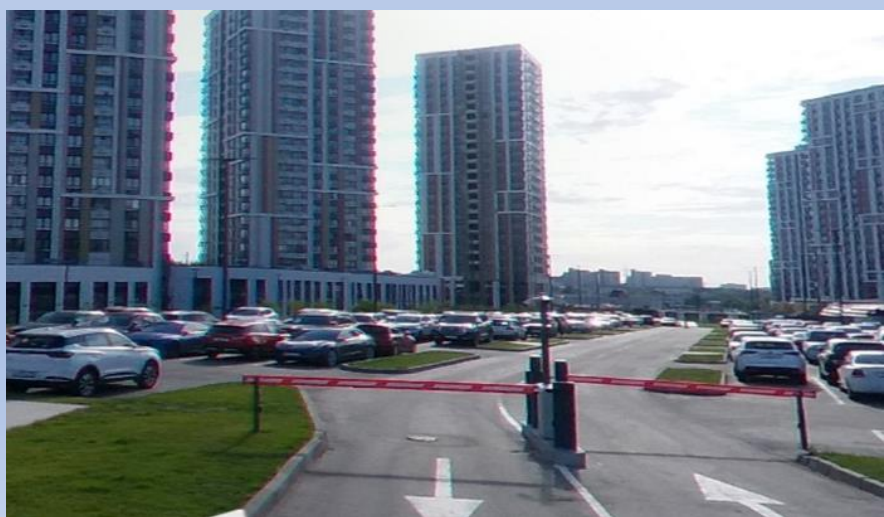
- Доступ в секцию осуществляется по:



Интеллектуальные системы безопасности: внедрение видеонаблюдения, контроля доступа и сигнализации для обеспечения безопасности жильцов и предотвращения преступлений. На базе ЖК Life Варшавская, Life Кутузовский, ТОЦ Ботаника



Интеллектуальные системы безопасности: внедрение видеонаблюдения, контроля доступа и сигнализации для обеспечения безопасности жильцов и предотвращения преступлений. На базе ЖК Life Варшавская, Life Кутузовский, ТОЦ Ботаника.





PIONEER

Интеллектуальные системы безопасности: внедрение видеонаблюдения, контроля доступа и сигнализации для обеспечения безопасности жильцов и предотвращения преступлений. На базе ЖК Life Варшавская, Life Кутузовский, ТОЦ Ботаника.

