

An aerial photograph of a rural landscape. The scene is dominated by vibrant green agricultural fields, likely rice paddies, which are divided into irregular plots by thin, dark lines representing irrigation canals or paths. In the center-right of the image, there is a prominent, elongated pond with a brownish, slightly murky surface, reflecting the sky. A white, hand-drawn outline is superimposed on the image, starting from the top edge and extending downwards, partially enclosing the pond and the surrounding fields. The overall lighting is bright, suggesting a clear day.

Как правильно выбрать систему управления стадом

Коньрев Владимир

Обзор ПО на рынке РФ. Назначения систем



Учет и гос.отчетность

Решают задачи сдачи отчетности, получения статуса, субсидий и т.д.



Управление доильным залом

Приложение к доильному залу (для оборудования)



Управление стадом

Управление ключевыми технологическими процессами и интеграция с оборудованием

Животноводство (КРС)



ПО для учета и отчетности:

- 1С:Бухгалтерия, 1С:АПК (ERP)
- СЕЛЭКС

ПО управления доильным залом:

- DairyPlan
- DelPro

ПО для управления:

- Afifarm
- DairyComp
- 1С:Цифровое животноводство. Оперативный учет и управление. КРС
- 1С:Селекция в животноводстве. КРС



Ключевые технологические процессы*

Доля в себестоимости Не более 15%			Доля в себестоимости Не более 20%			Доля в себестоимости Более 50%		
Влияние на доход 50%			Влияние на доход 25%			Влияние на доход 25%		
	Тех.процесс			Тех.процесс			Тех.процесс	
Сухостой	Комфорт животных	Дойные коровы	0 -3 мес.	Комфорт животных	12-24 мес.		Заготовка кормов	
	Доение			Санитария			Рационы	
Новотельные коровы	Воспроизводство		3 -6 мес.	Воспроизводство	6 -12 мес.		Управление кормовым столом	
Коровы			Телки			Кормление		

* Источник: https://youtu.be/4RRsqKE_mew

Ключевые процессы для управления

Зоотехния:

- Осеменение
- УЗИ (РИ)
- Перевод в сухостой
- Синхронизация половой охоты\схемы синхронизации

Ветеринария:

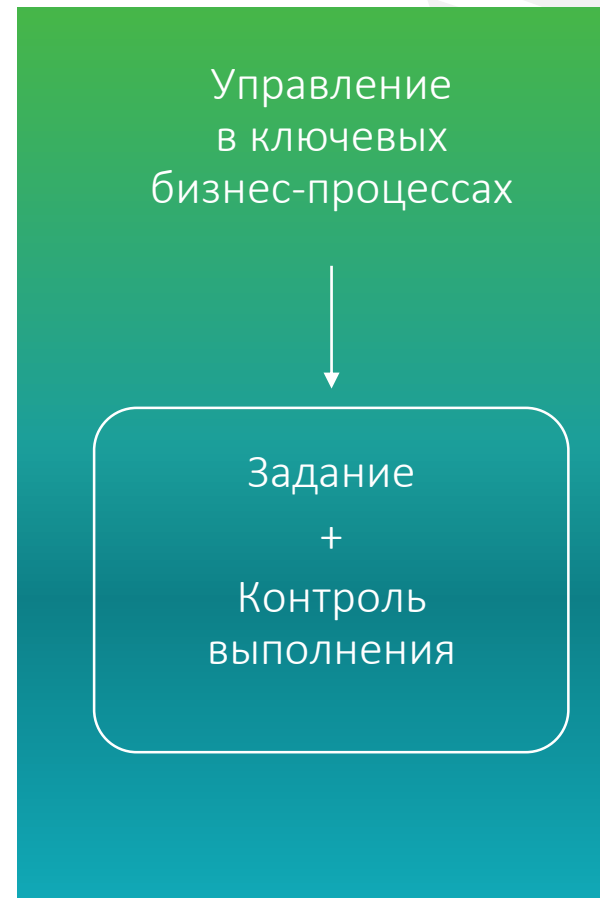
- Вакцинация;
- Лечение;
- Вет.мероприятия

Выращивание:

- Выпойка телят
- Движение по группам

Кормление:

- Своевременность кормления
- Контроль рационов
- Качество кормов

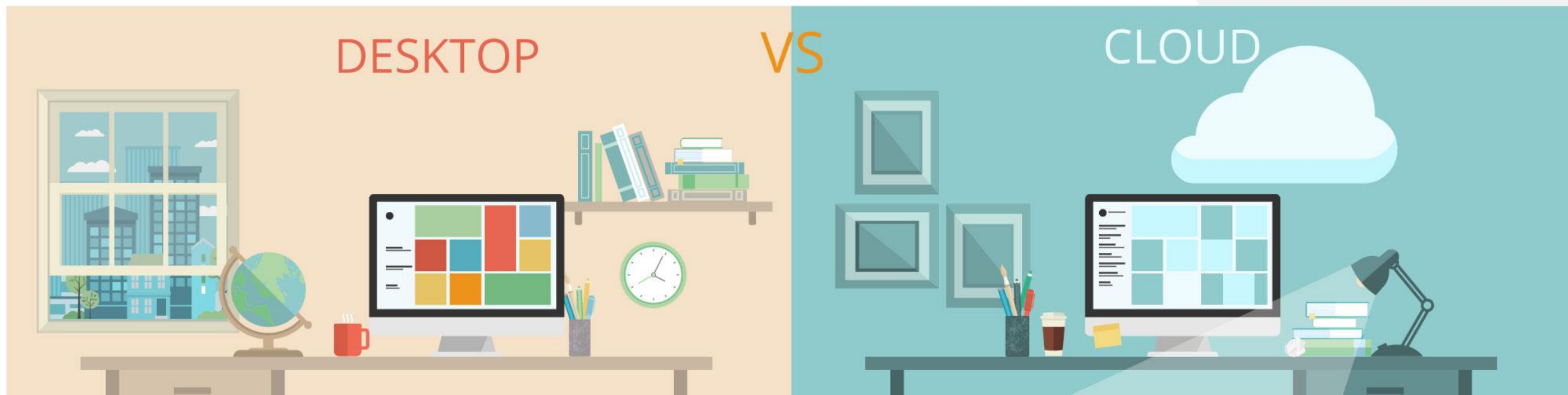


Сбор данных с оборудования

1. Весы
2. Миксеры
3. Кормораздатчики
 1. FeedNet
 2. DTM
4. Электронные ушные бирки RFID
5. Доильные залы:
 1. GEA
 2. DelaVal
 3. Прочие
6. Молочное такси
7. Всё что способно интегрироваться



Облако или на своём сервере\ПК



Возможность быстрого и простого перехода из облака (CLOUD) поставщика в своё облако или на свой ПК (DESKTOP) – обязательное условие для цифровой независимости.

Проблемы, препятствующие автоматизации

- 01 • Культура
- 02 • Инвестиции и стоимость владения
- 03 • Кадры
- 04 • Инфраструктура
- 05 • Нужна единая интеграционная платформа с оборудованием



Критерии при выборе ИТ инструментов

Внедрение и применение

- Гибкость и адаптация
- Простота и удобство
- Сервис и линия поддержки
- Надежность и безопасность
- Поддержка законодательства

Интеграция

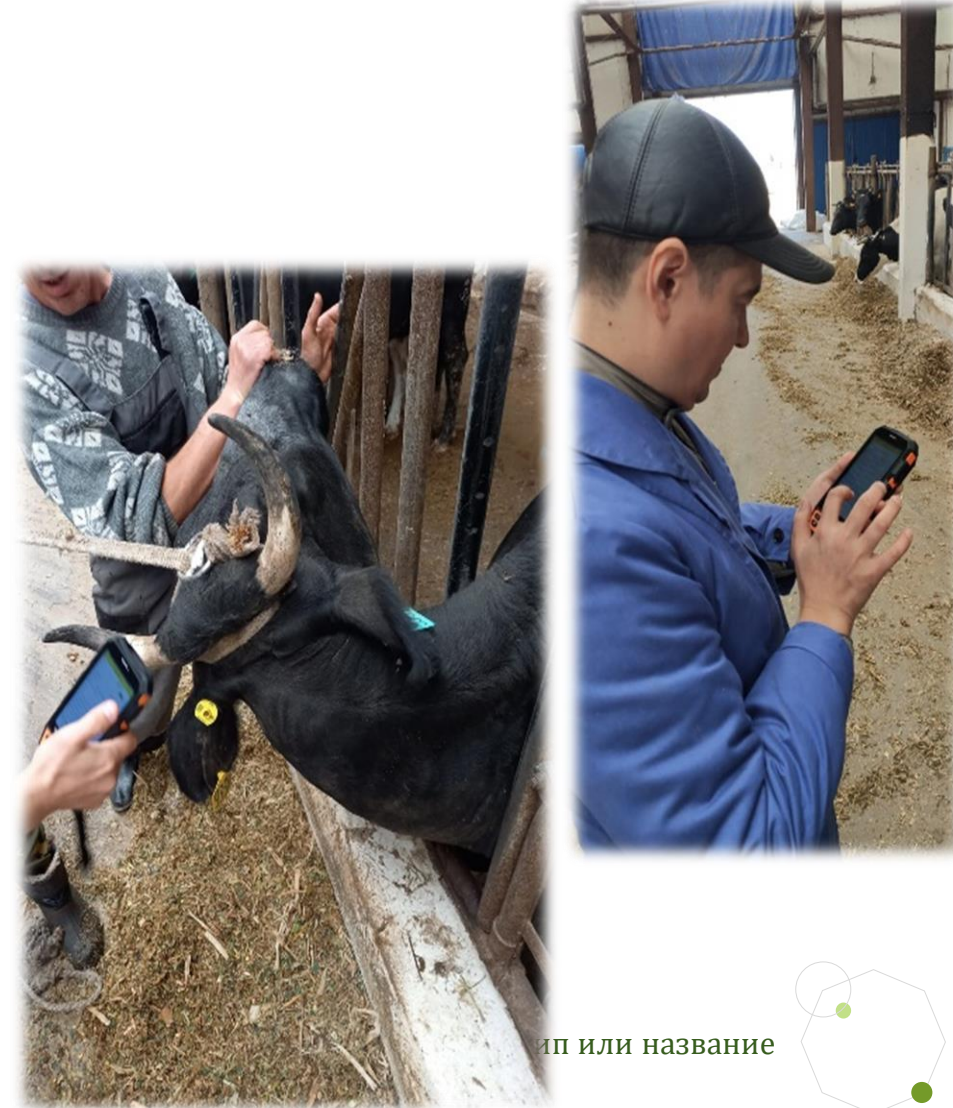
- Оборудование
- Единая ERP система
- Online – доступ
- Сетевая и многопользовательская

Стоимость владения

- Адаптация и развитие
- Техническая поддержка
- Интеграция во внутренние бизнес-процессы

ИТ системы незаменимым в средних и крупных компания

1. 96,6 тыс. голов, в том числе 28,2 тыс. голов дойного стада
2. 12 юр.лиц
3. Сотни пользователей
4. 50 ТСД на производстве + RFID UHF бирки
5. Повышение производительности:
 - а) 2017 год - 115 000 тонн молока
 - б) 2018 год- 118 246 тонн молока
 - в) 2019 год - 134 100 тонн молока
 - г) 2020 год - 138 200 тонн молока



An aerial photograph of a tropical beach. The top half shows a wide, sandy beach meeting clear, turquoise water. The bottom half shows a rocky coastline with a mix of light and dark rocks. A road and parking area with several cars are visible on the left side of the image.

Спасибо за
внимание!

Коньрев Владимир

+7 (920) 443-39-76 ☎

VladimirKonyrev@yandex.ru ✉