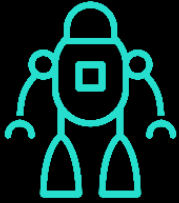


RTE или как окупить внедрение программных роботов

Роботы и сотрудники



- + Работает с любыми ИС
- + Не болеет, не устает
- + Работает 24/7/365
- + Четко выполняет правила
- + Прост в изготовлении
- + Быстро окупается
- + Оставляет цифровой след



- + Работает с любыми ИС
- Требуется отдых
- Прокрастинация
- Ошибается
- Сложен в изготовлении :-))
- Дороже работа
- Может действовать непрозрачно

Человеческий разум способен принимать решения в любых ситуациях, но для рутинных задач в этом нет необходимости.

Так, а чем они лучше автоматизации?

1. Пользователю легко объяснить задачу разработчикам
2. Ничего не нужно менять: ни железо, ни ПО – робот работает с тем, что уже есть
3. Решает задачи недоступные для автоматизации
4. Создать робота дешевле и быстрее
5. Не меняет бизнес-процесс: просто вместо человека – робот
6. Ниже требования к ресурсам
7. Срок окупаемости < 1 года, с высоким уровнем ROI

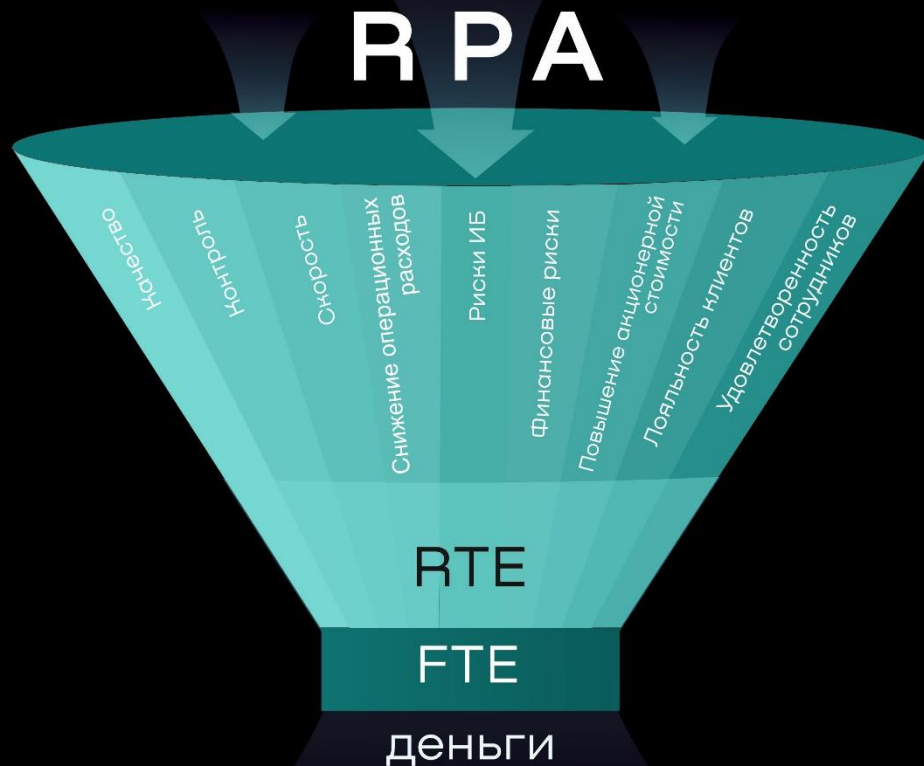


Основные эффекты внедрения RPA

RPA

ЭКОНОМИЯ	+ Высвобождение FTE + RTE (Robot time equivalent)
ОБЪЕМЫ	+ Масштабирование бизнеса (max FTE + утилизация лицензий)
СКОРОСТЬ	+ Повышение скорости + Повышение частоты выполнения
ТРАНСФОРМАЦИЯ	+ Распрямление БП + 100% прозрачность + Повышение качества
ОЦИФРОВКА БИЗНЕС-ПРОЦЕССА	+ Исключение бумажных документов + Цифровой след + Полный контроль

Не забудьте при расчете окупаемости!



RTE



FTE и RTE (пример из жизни)

RTE



FTE

Что такое RTE?

Эквивалентное время работы робота (*Robot-time equivalent*) — параметр из области RPA, позволяющий оценить эффект от внедрения роботизации бизнес-процессов в организации.

Под единицей RTE понимается количество рабочего времени работников, которых организации пришлось бы привлечь для выполнения операций в бизнес-процессе, если бы он выполнялся этими работниками.



Центр технологий роботизации «Некст»

> 40

сертифицированных специалистов

> 200 роботов

От 1 до 1,5 лет средний срок окупаемости проектов

Наши клиенты



NEIT

Центр
технологий
роботизации

RPA



Михаил Верисов
Директор ЦТР «Некст»

www.rpanext.ru
rpa@rpanext.ru

