



SecuriFire

SecuriFire 500 / 1000 / 2000 / 3000

Обзор системы SecuriFire

 **SECURITON**

For your safety

SecuriFire 2000



- **Макс. 4 кольца** (1'000 участников)
- **Участник SecuriLAN**
- **Макс 10 контр** вх/вых
- 2 шины внешних у-в
- 5 Реле
- SD слот карты
- **Интерфейсы:**
 - TCP/IP
 - Modbus
 - ESPA
 - OPC
 - ISP
- 4 А Блок питания
- 5 контр 24VDC вых
- 17А/ч АКБ

SecuriFire 3000



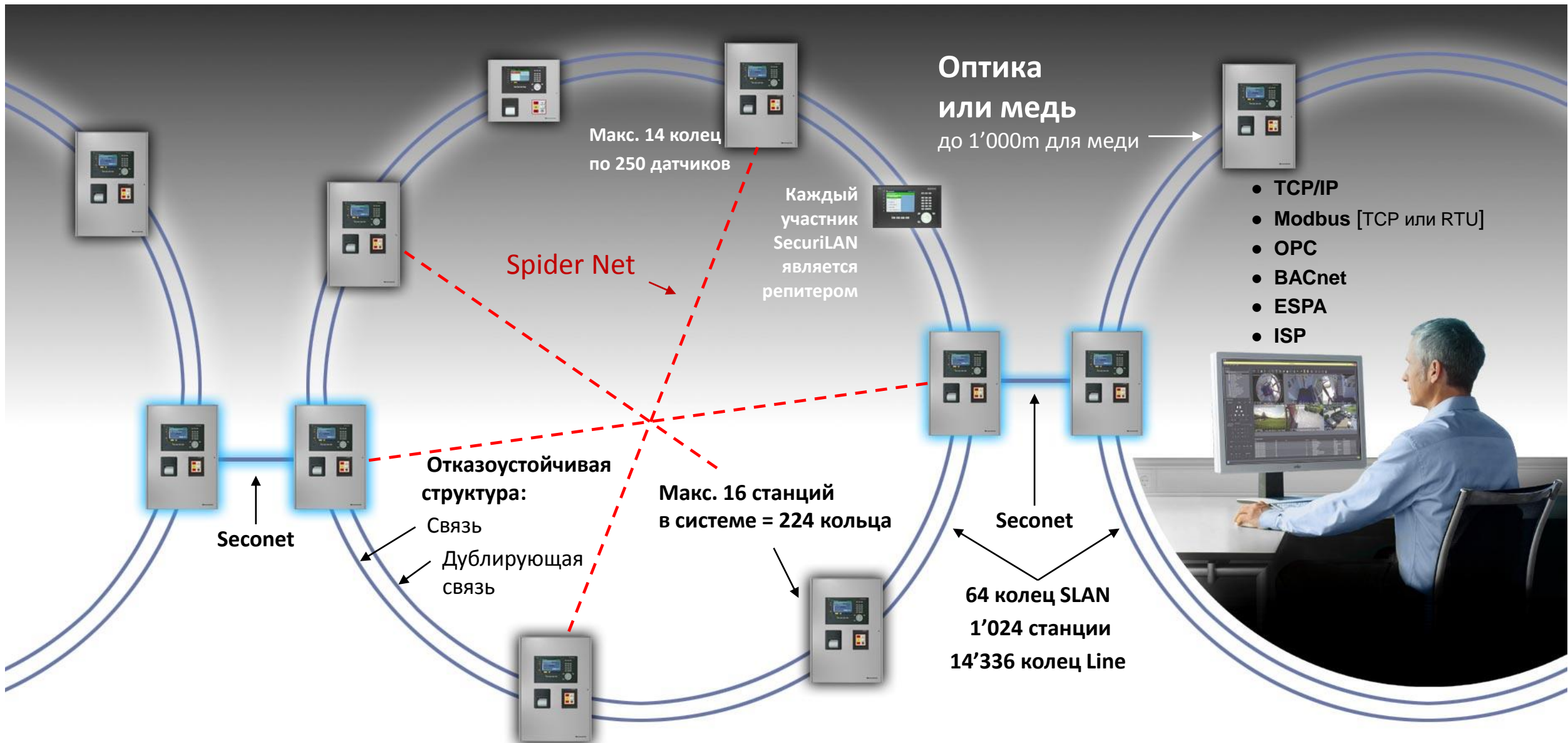
Дублиро-
ванная
аппаратура

11
СВОБОДНЫХ
СЛОТОВ

- 16 колец на станцию
- Пожаротушение
- Отказоустойчивость

- Модульное расширение
- Сеть любой конфигурации
- Макс. 176 Реле
- Макс. 64 контр вх
- Макс. 64 контр вых
- Interfaces:
 - TCP/IP
 - OPC
 - BACnet
 - ISP
 - Modbus
 - ESPA
- 2 внеш шины у-в
- 7А блок питания
- 40А/ч АКБ

SCP 2000 / SF3000 Построение сети SecuriLAN (Спайдернет)



Кольцевой шлейф SecuriLine

*The!*Loop

Ёмкость

до 250 участников

Длина

до 3'500м

Изолятор короткого замыкания

в каждом участнике
кольца



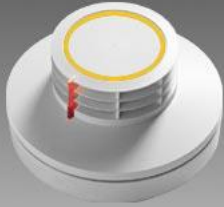
Линейка детекторов

SecuriStar точечные извещатели

Стандартные
детекторы



- MCD 573X**
- ДЫМ
 - ТЕМПЕРАТУРА



- CCD 573X**
- ДЫМ
 - ТЕМПЕРАТУРА
 - CO



- MCD 573X-S**
- ДЫМ
 - ТЕМПЕРАТУРА
 - ЗУММЕР



- MCD 573X-SP**
- SMOKE
 - HEAT
 - ЗУММЕР
 - СПИКЕР



- Базы для точечных извещателей



- Для влажных помещений

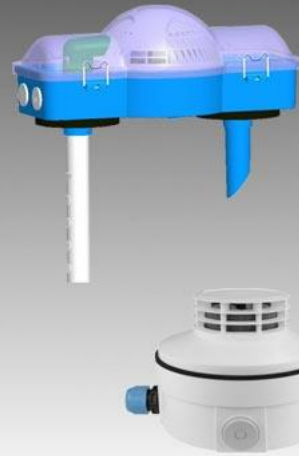


- В потолок



- Со светящимся кольцом

Извещатель для
вентканала



Взрывобезопасные



ИПР

Аспирационные системы



Магниты удержания
противопожарных
дверей



Линейные температурные
извещатели



Лучевые извещатели

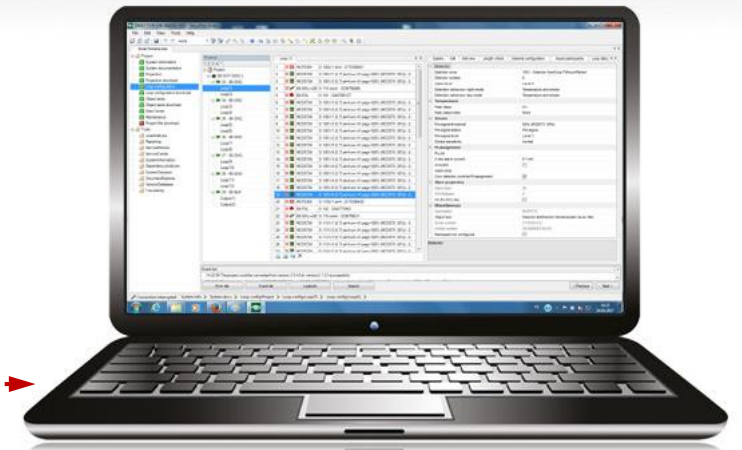


Автономный проходчик SecuriLine

Обнаруживает, идентифицирует устройства в шлейфе автоматически или в пошаговом режиме. Показывает место и характер неисправности в шлейфе. Активирует индикатор на текущем устройстве.



Может хранить до 1000 образов шлейфов для последующего экспорта в SecuriFire Studio



Обзор ASD 535



Типичное применение ASD 535

Помещения:

- Высокостеллажные склады и распределительные центры
- Архивы
- Пространства за подвесным потолком и фальшполом
- Холлы с высокими потолками
- Музеи, галереи, театры, кинотеатры
- Выставки коллекций, исторические здания
- Аэропорты
- IT и компьютерные центры
- Телекоммуникационные центры
- Лаборатории и исследовательские центры
- Трансформаторные станции
- Классы для обучения

Невидимый датчик:

- Защита культурных ценностей
- Тюремные камеры

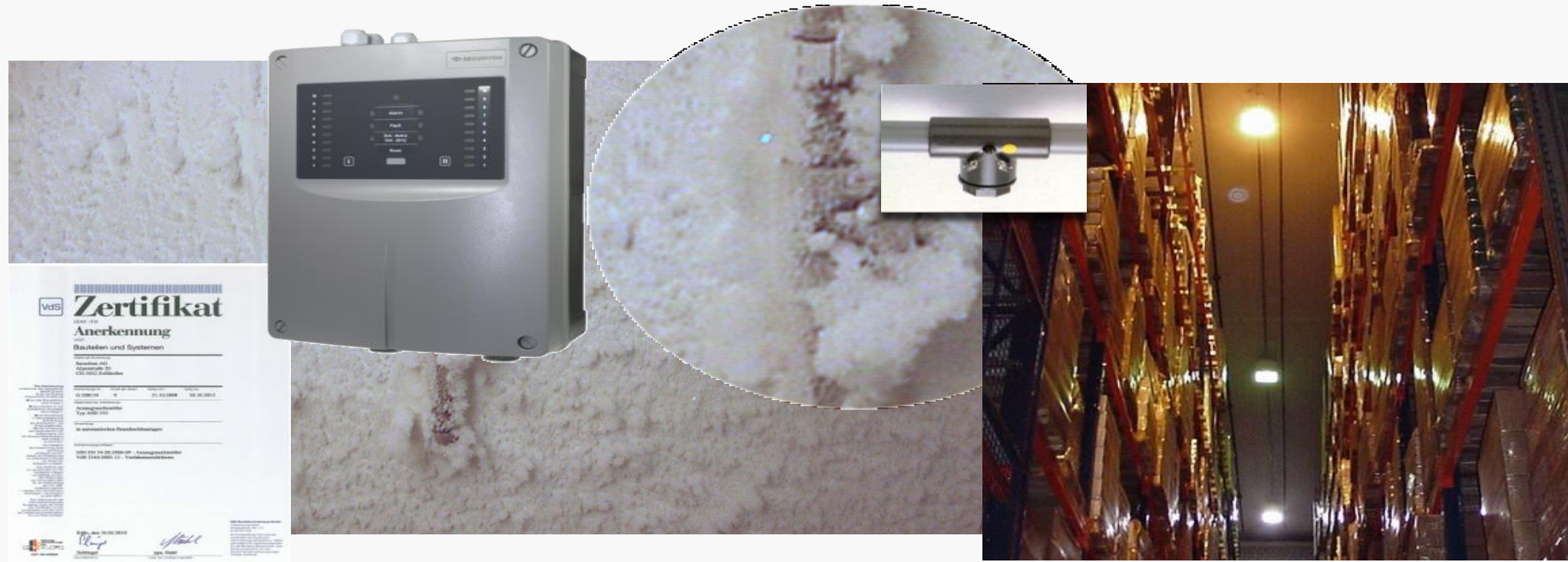
Охрана сооружений:

- Средства телекоммуникации
- Трансформаторы
- Витрины
- ИТ-установки (серверные стойки)
- Системы управления с ЧПУ



SecuriRAS ASD 535 на складах глубокой заморозки

- Можно применять при температуре до минус 30 ° C
- Нагревательные элементы на воздухозаборных отверстиях
- 25 лет опыта применения



ADW535 Принцип работы



Пример применения: автопарковка.

Характеристики

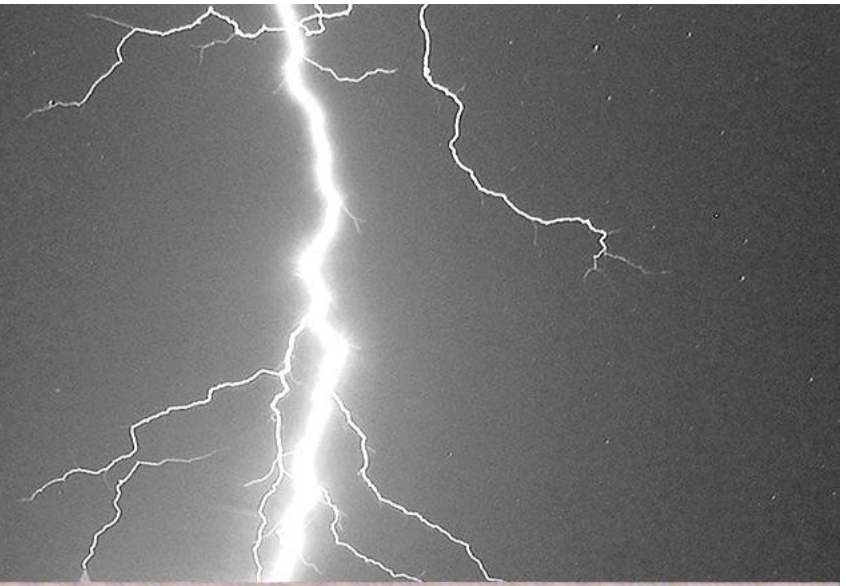
Размер:	250 x 212 x 134 мм
Количество сенсоров:	1 или 2
Класс защиты	IP 65
Рабочая температура:	-30 to +70°C
Измеряемая температура:	-40 to +180°C
Диаметры труб (внеш/внутр)	Металл: 5/4мм PTFE (Тефлон): 6/4мм
Макс. Длина труб	2 x 115м
Макс. Площадь покрытия:	2 x 800м ²
Пуск в работу:	EasyConfig (кнопочки на приборе) или PC (ADW Config)
Напряжение питания:	9 – 30 В

Заземление металлического участка трубки - это все что нужно для полной защиты от электромагнитных излучений.

Пластиковая трубка

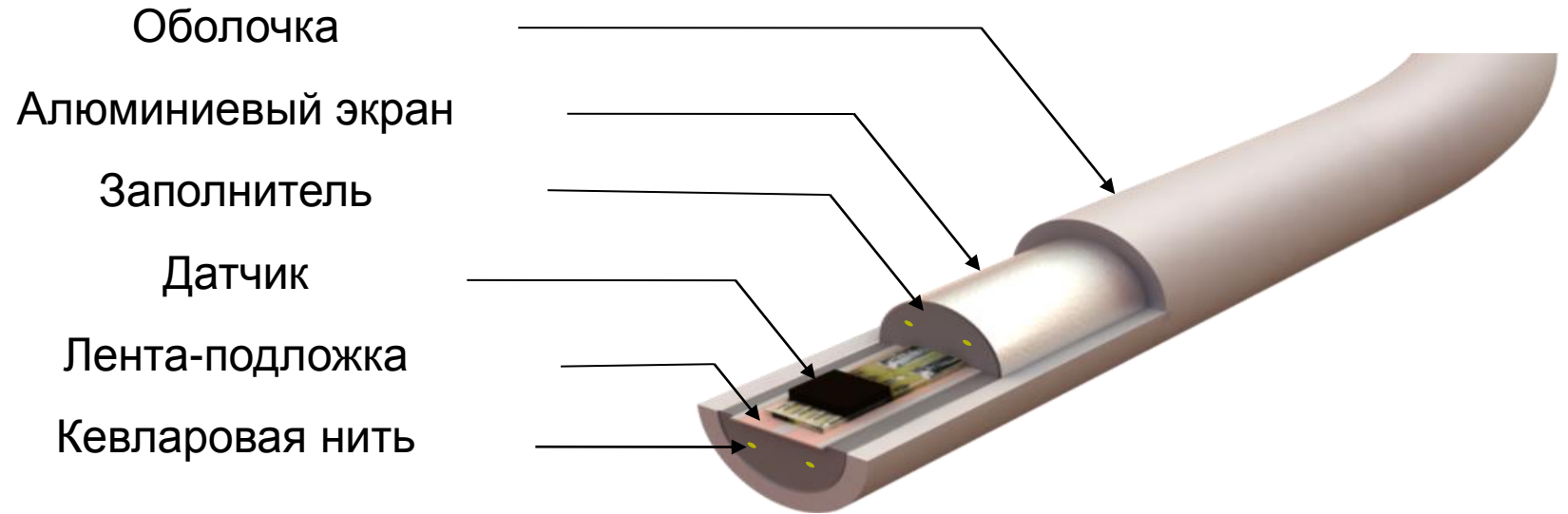


«Заземление»



Устройство кабеля

SEC 20 сенсорный термокабель доступен для заказа со следующими промежутками между датчиками: Sec20: 2 м, 4 м, 5 м, 8 м, 10 м. Sec20: 1 м, 3 м, 2 м, 4 м, 5 м.



Основные характеристики

- Негорючая и не подверженная коррозии оболочка кабеля
- Герметичная конструкция и соединения
- Простое разветвление, ремонт и оконцовка
- Маркировка каждого датчика на оболочке
- Алюминиевый экран для защиты от электромагнитных помех
- Адресные температурные датчики до 350 шт на один контроллер
- Общая длина кабеля до 3200 метров на один контроллер
- Изменяемый шаг расположения датчика внутри кабеля
- Диапазон измерения: -40°C ... $+200^{\circ}\text{C}$
- Диапазон раб. темп: -40°C ... $+85^{\circ}\text{C}$
- Разрешение: $0,1^{\circ}$
- Точность измерения $\pm 0,1^{\circ}$
- Измерительный цикл: 10 сек/ 312 датчиков