



Цифровизация
бизнес-процессов

LEXEMA-RPA



1

Работа в компании до эпохи автоматизации



2

Работа в компании в эпоху автоматизации



3

Работа в компании в эпоху роботизации





Просто изучить.

- Пстой интерфейс, качественная академия и техническая поддержка.



Просто использовать.

- Функционал достаточен для решения любой задачи роботизации,
- качественная техническая поддержка, простое ценообразование не требующее регулярных дозакупок, бесплатная академия, не требующая дополнительных оплат и согласований бюджетов, достаточное количество партнеров.



Просто купить.

- Невысокая цена продукта

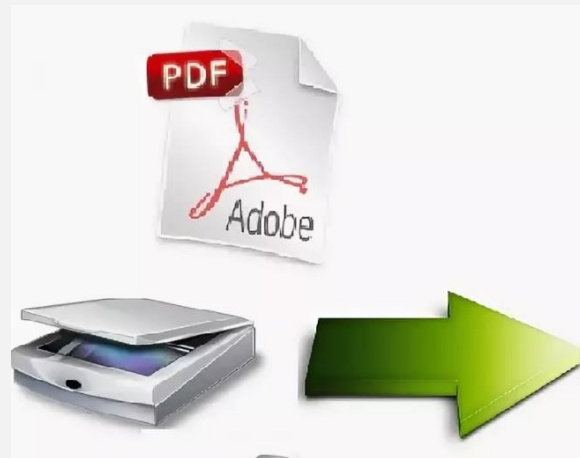


ПРИМЕРЫ



Задача робота:

1. Сканировать документы в потоковом режиме
2. Классифицировать тип документа и запустить в зависимости от разных сценариев процесс по его обработке
3. Распознать реквизиты и найти соответствие в корпоративных справочниках
4. Создать документ в учетной системе



Торг-12



Акт выполненных работ



УПД



Счет-фактура

Задача робота состоит не в простом распознавании реквизитов первичного документа, а в поиске по распознанному наименованию соответствующего элемента из корпоративного справочника учетной системы



Справочник контрагентов

Применение методов машинного обучения позволило автоматически на основании неструктурированной распознанной информации определять соответствующий код корпоративного справочника.



Справочник договоров

Робот использует комбинацию модифицированного метода поиска N-грамм и адаптированный под цели проекта метод измерения расстояния между двумя последовательностями символов Джаро-Винклера и Левенштейна для поиска соответствия распознанной информации и элементов справочника



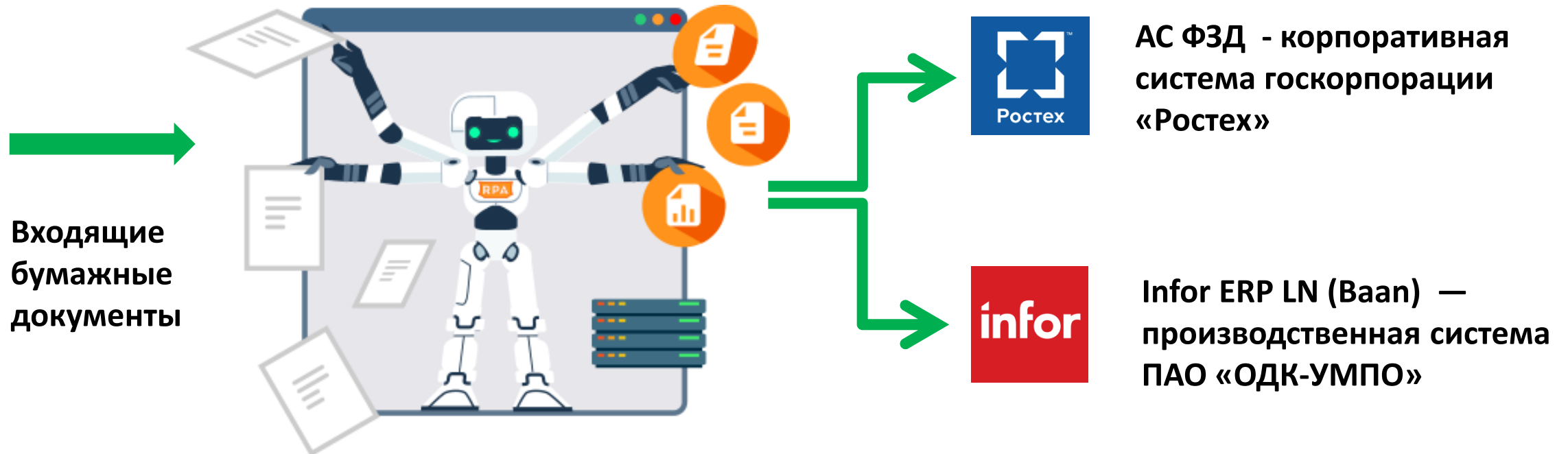
Справочник услуг

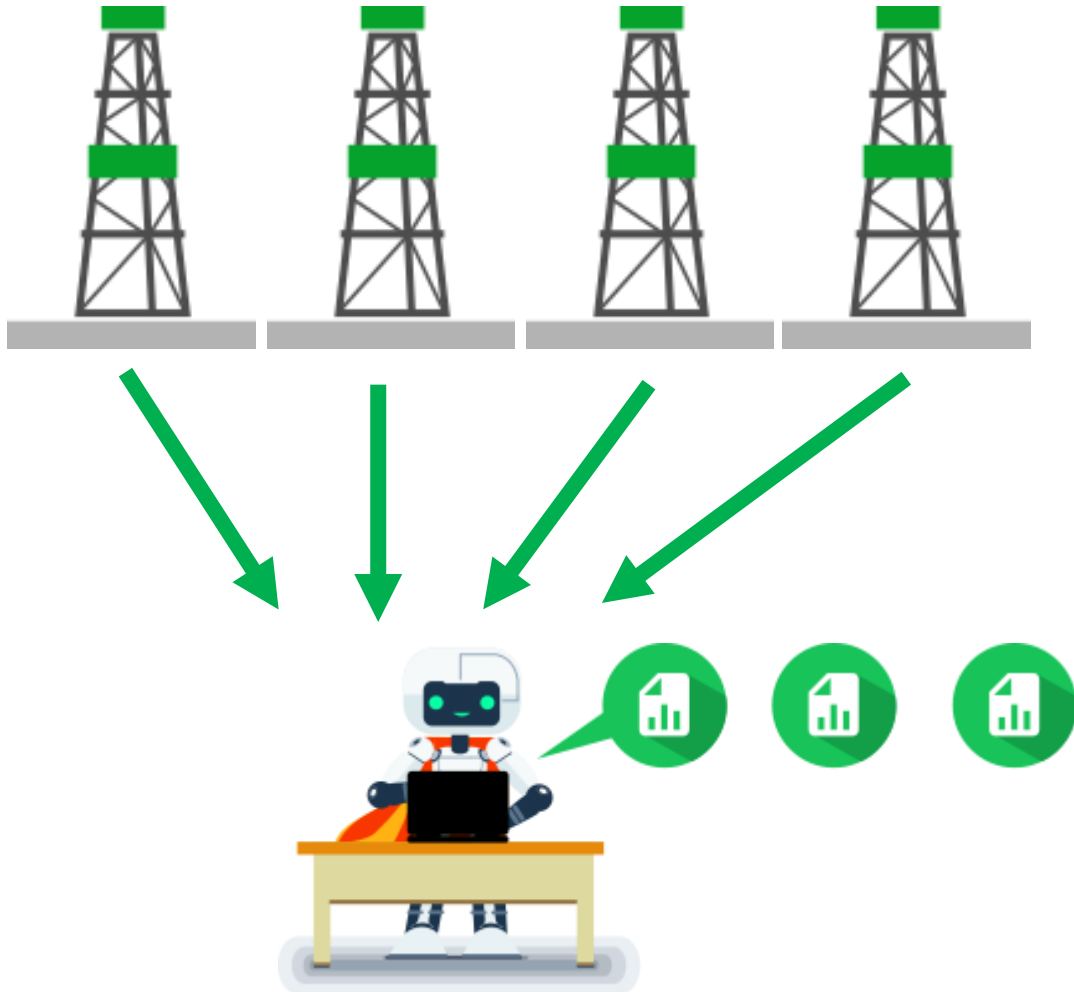


Справочник номенклатуры

Задача робота:

Робот является единым окном по обработке поступающих входящих документов для учета затрат по сырью, материалам и входящим услугам. Робот обрабатывает данные в соответствии с задачами корпоративных систем и разносит уже обработанную информацию по системам





Задача роботов:

- Сбор и консолидация суточных рапортов со скважин о глубине и параметрах проходки
- Формирование отчетности по учету расходов в соответствии с методологией Daily Cost



РОБОТИЗИРОВАННАЯ
СИСТЕМА
ПО УМЕНЬШЕНИЮ
ДЕБИТОРСКОЙ
ЗАДОЛЖЕННОСТИ





Активы не работают

В структуре оборотных активов более 50 % приходится на дебиторскую задолженность



Проблемы с покупателями

Организации "кредитуются" за счет поставщиков



Неблагонадежные клиенты

Отсутствие информации о финансовом состоянии покупателя



Непонимание эффективности превентивной работы

Менеджеры по продажам недооценивают значимость предварительной работы с покупателем



Отсутствие методологии по управлению дебиторской задолженностью

Нет единой политики. Каждый менеджер сам принимает решение



Уход каждого менеджера по продажам становится проблемой

С сотрудниками уходят знания текущей ситуации, наработанные отношения



Все работает как конвейер

Подробно описана методология по работе с клиентами. Все процессы по управлению дебиторской задолженностью полностью роботизированы



Дебиторская задолженность под контролем

Формируется документальный архив всех взаимоотношений с клиентом



Предсказуемая картина будущего

По каждому договору существует прогноз дебиторской задолженности

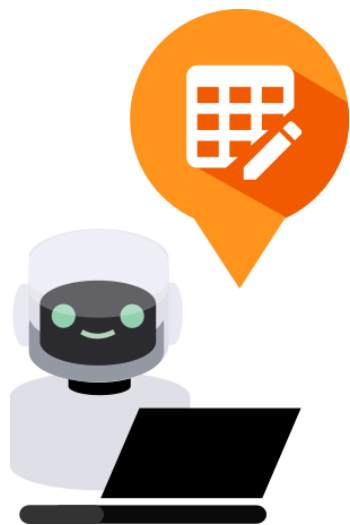


Внедрен регулярный ритм мониторинга дебиторской задолженности

Внутри организации внедрены ежедневные/еженедельные и ежемесячные точки контроля основных параметров дебиторской задолженности



При переходе задолженности с одной колонки в другую вызывается определенный робот, который выполняет свой сценарий.



Дебитор	1-7 дней	7-20 дней	20-40 дней
ООО «Прогресс»	12450		
ПАО «ОМК»	76900	→ 0	134000
ООО «Стекло»		34768	



Сокращение дебиторской задолженности.



Сокращение затрат на управление дебиторской задолженностью.



Принципиальное упрощение процесса управления дебиторской задолженностью.



РОБОТИЗИРОВАННАЯ
КОНТРОЛЬНАЯ СРЕДА





Критические риски исключены, а прочие риски минимизированы



Контрольные процедуры автоматизированы

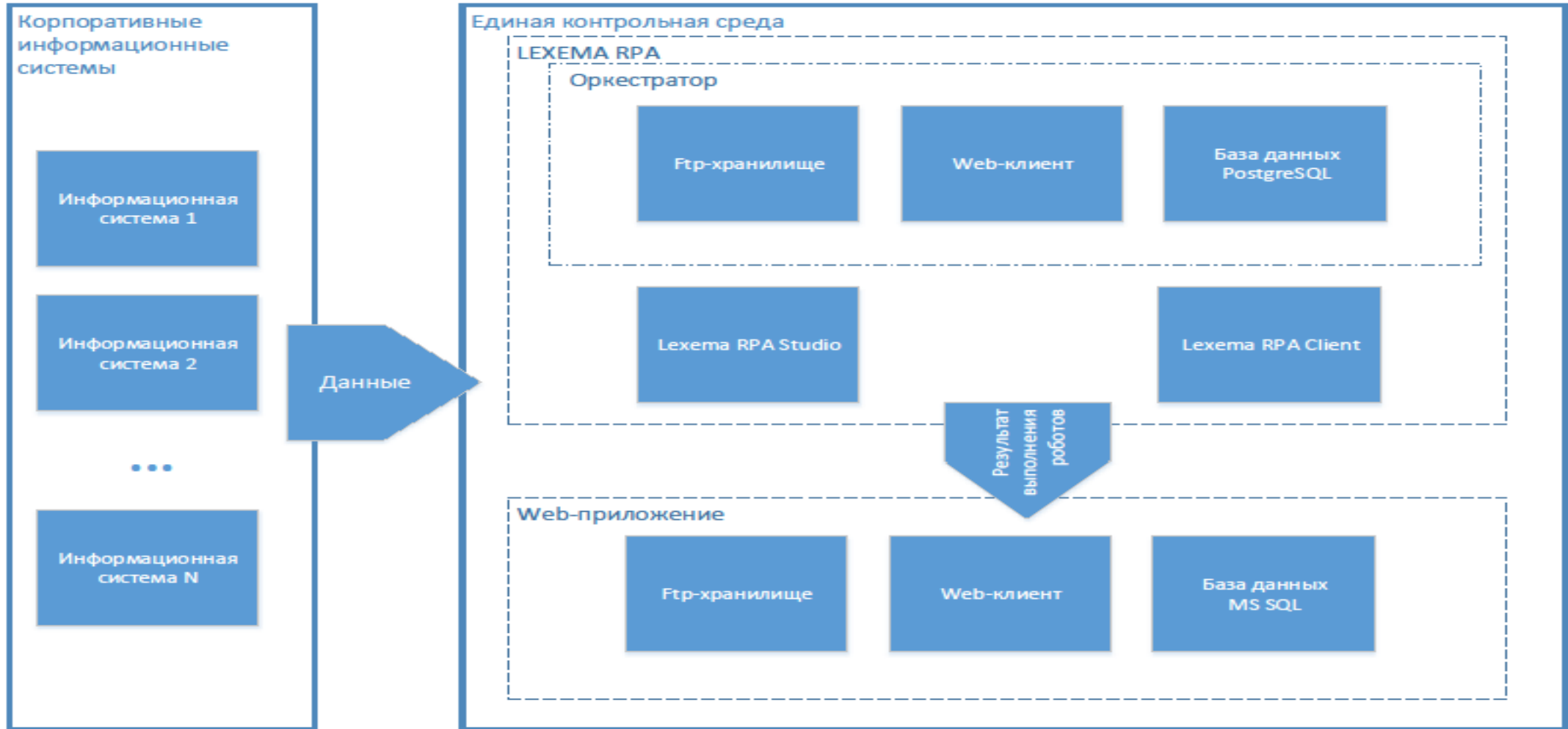


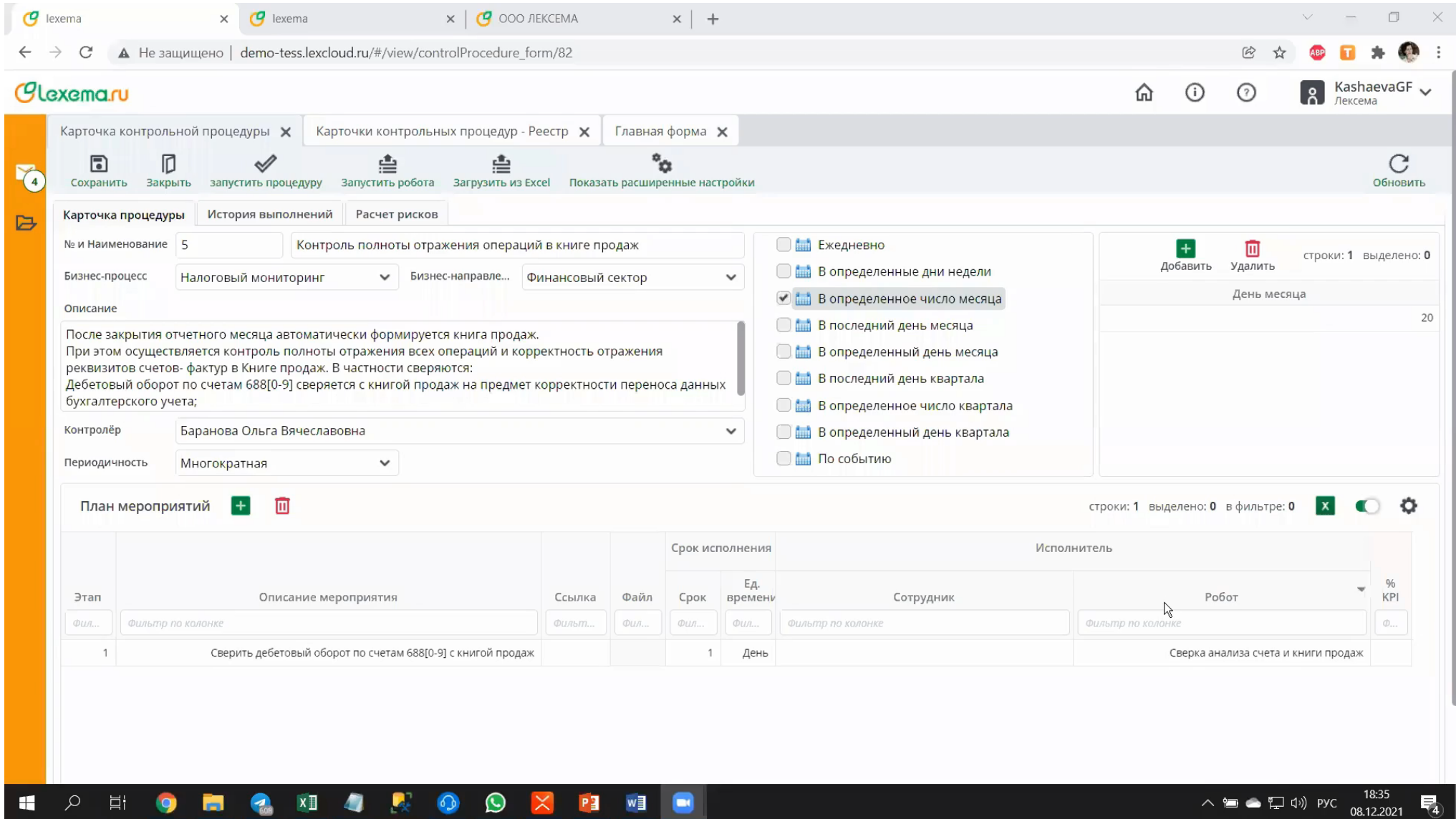
Контрольные процедуры имеют доказательства их выполнения

Ежемесячно формируется план выполнения контрольных процедур, в соответствии с которым сотрудники отслеживают какие процедуры и в какой срок должны быть выполнены, подтверждают выполнение и прикладывают подтверждающие документы (следы контроля).

Стандартный функционал предусматривает

1	Внесение любого количества контрольных процедур для выполнения в течение месяца;
1	Установку точных дат начала и завершения выполнения контролей;
3	Определение ответственных и исполнителей контрольных процедур. Создание групп исполнителей (для случаев, когда исполнителями является несколько сотрудников);
4	Автоматическую рассылку уведомлений исполнителям о необходимости взять в работу контроль и уведомлений ответственным в случае просрочки;
5	Сохранение документов, подтверждающих выполнение контроля;
6	Формирование отчетов о выполнении контрольных процедур.





The screenshot shows a web application interface for managing control procedures. The browser address bar indicates the URL: `demo-tess.lexcloud.ru/#/view/controlProcedure_form/82`. The user is logged in as KashaevaGF from Lexema.

Control Procedure Card Details:

- № и Наименование:** 5 Контроль полноты отражения операций в книге продаж
- Бизнес-процесс:** Налоговый мониторинг
- Бизнес-направление:** Финансовый сектор
- Описание:** После закрытия отчетного месяца автоматически формируется книга продаж. При этом осуществляется контроль полноты отражения всех операций и корректность отражения реквизитов счетов- фактур в Книге продаж. В частности сверяются: Дебетовый оборот по счетам 688[0-9] сверяется с книгой продаж на предмет корректности переноса данных бухгалтерского учета;
- Контролёр:** Баранова Ольга Вячеславовна
- Периодичность:** Многократная

Frequency Selection:

- Ежедневно
- В определенные дни недели
- В определенное число месяца
- В последний день месяца
- В определенный день месяца
- В последний день квартала
- В определенное число квартала
- В определенный день квартала
- По событию

Plan of Events Table:

Этап	Описание мероприятия	Ссылка	Файл	Срок исполнения		Исполнитель		
				Срок	Ед. времени	Сотрудник	Робот	% KPI
1	Сверить дебетовый оборот по счетам 688[0-9] с книгой продаж			1	День		Сверка анализа счета и книги продаж	

The interface includes various navigation and utility buttons such as 'Сохранить', 'Закрыть', 'запустить процедуру', 'Запустить робота', 'Загрузить из Excel', and 'Показать расширенные настройки'. A sidebar on the left contains a mail icon with a '4' notification and a folder icon.



1	Контрольные процедуры актуальны и исполнены
2	Контрольные процедуры приоритизированы от критичных до информационных, инструменты контроля определены в привязке к критичности
3	Конечный результат выполнения контрольной процедуры подтвержден, имеется цифровой след выполнения, ведется отчетность
4	Замечания о корректности учета от заинтересованных подразделений, Клиента или третьих сторон отсутствуют
5	Инциденты не повторяются
6	«Пожарная» работа по исправлению ошибок минимизирована, что положительно влияет на Клиентский опыт и на климат в операционной команде
7	Высвобождение ресурсов за счет минимизации «пожарной» работы по исправлению ошибок, исключения неработающих контрольных процедур и оптимизации процессов по документообороту
8	Повышение конкурентоспособности и прибыльности предприятия на рынке за счет высокого качества сервиса

РОБОТИЗИРОВАННЫЙ
НАЛОГОВЫЙ
МОНИТОРИНГ



Пороги для вступления в мониторинг



Сумма уплаченных налогов (налог на прибыль, НДС, акцизы) \geq **100 млн руб.**

В сумму уплачиваемых налогов будут включены НДФЛ и страховые взносы.



Общая сумма дохода \geq **1 млрд руб.**



Активы \geq **1 млрд руб.**

Стандартизация форм документов



Полный отказ от бумажного документооборота



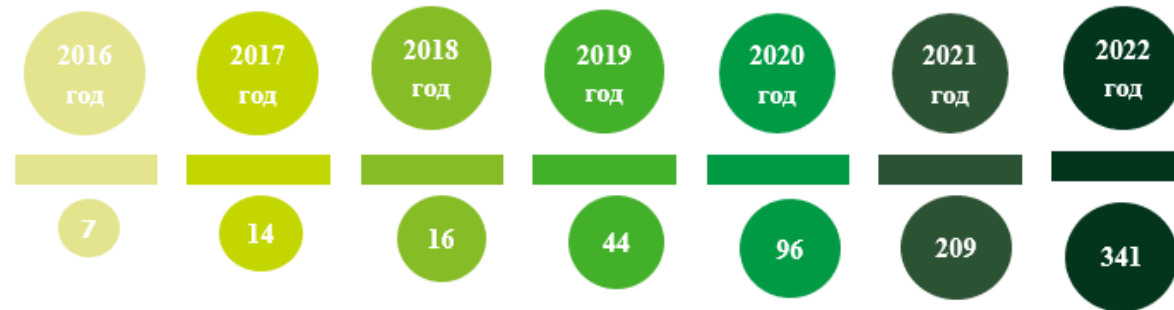
Автоматизированная обработка документов



Переход к машиночитаемым форматам



Формирование протокола по результатам проверки



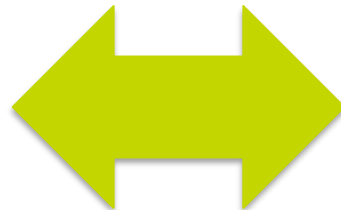
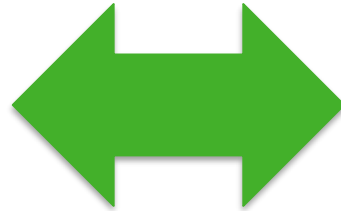
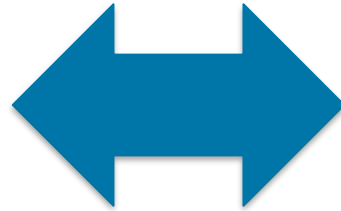
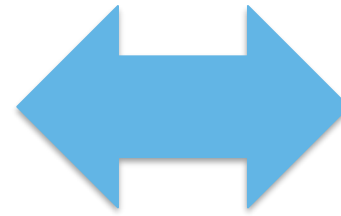
Аргумента «ЗА»

Повышение прозрачности налогоплательщика с точки зрения взаимодействия с государственными органами, что может повлиять на повышение биржевой стоимости налогоплательщика и инвестиционной привлекательности

Повышение качества внутреннего контроля и налогового учета в результате выполнения требований мониторинга

Освобождение от камеральных и выездных налоговых проверок, снижение расходов на их проведение
(по факту часть проверок все равно возможна. Например, сохраняются встречные проверки, налоговый мониторинг не распространяется на трансфертное ценообразование)

Снижение налоговых рисков и рисков возникновения штрафов и пеней путем выполнения/согласования мотивированного мнения



Аргументы «ПРОТИВ»

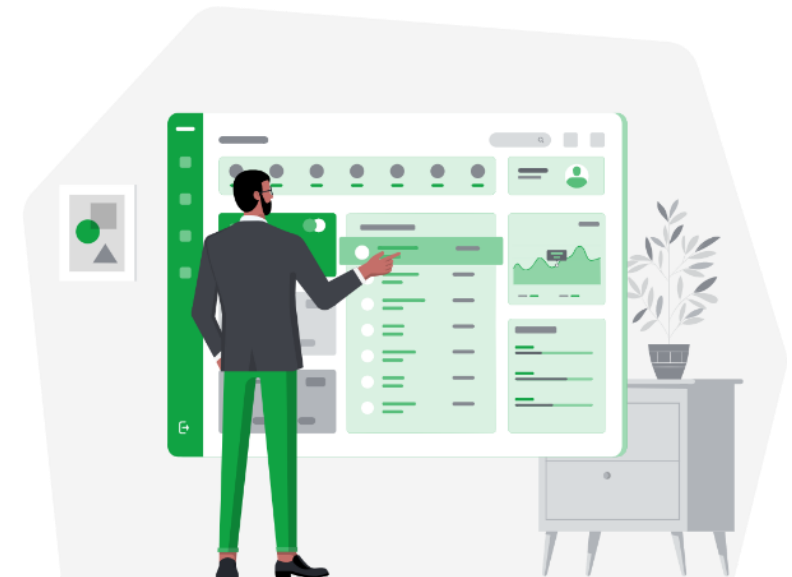
Полное раскрытие информации налоговым органам, предоставление онлайн доступа к учетным системам, постоянный налоговый контроль

Повышение требований к качеству данных и скорости их подготовки, к прозрачности информации

- Данные предоставляются чаще и в большем объеме, при этом налоговые органы могут в любое время запрашивать любые пояснения и документы
- Затраты на доработку ИТ-систем и постоянную актуализацию СВК
- Появление дополнительной обязанности по регулярной подготовке и предоставлению отчетности по СВК

Появление необходимости согласовывать с налоговым органом позицию по налогообложению планируемых сделок и получать мотивированное мнение до заключения сделки

1. Платформа для создания программных роботов Lexema RPA
2. Витрина данных
3. Конструктор пользовательских отчетов на базе проводок
4. Электронный архива документов
5. Электронный документооборот для обмена сообщений с налоговой инспекцией
6. Проверка контрольных соотношений
7. Управление налоговыми рискам
8. Интеграция с АИС Налог-3





Робот по вводу первичных документов обеспечивает сокращение затрат на создание архива документов.



Lexema RPA – универсальная интеграционная шина, обеспечивающая доступ к любой информационной системе.

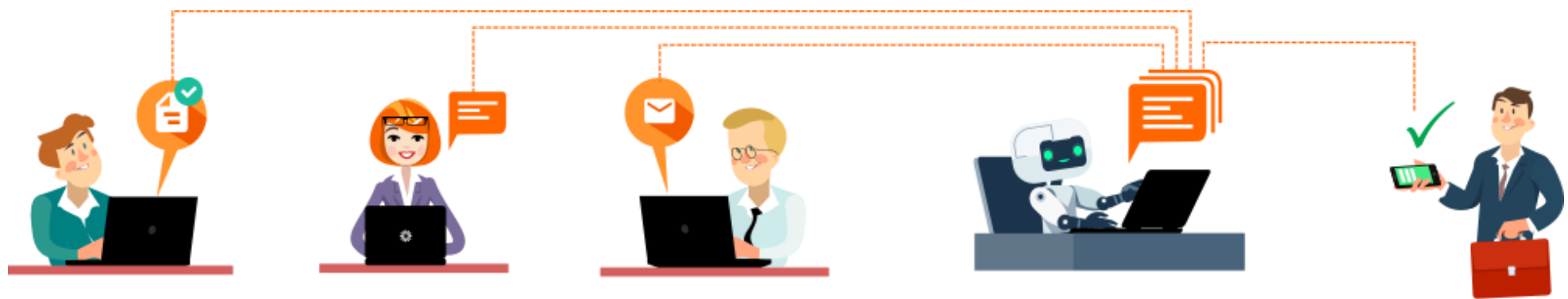


Конструктор налоговых регистров обеспечивает быстрое построение регистров. Используется для замены регистров в Excel на расчетные регистры. Это обеспечивает независимость предприятия от квалифицированных бухгалтеров.



4. Управление рисками и внутренний контроль.

- Lexema RPA позволяет строить процедуры, работающие с любыми источниками информации – корпоративными системами, Web ресурсами, офисными программами, файловыми ресурсами, электронной почтой.
- Возможность настройки контрольной процедуры силами квалифицированных пользователей не программистов.
- Набор готовых роботов:
 - получение отчетов из 1С и SAP;
 - отправка почты;
 - получение документов из Диадок
- Модуль управления расписанием контрольных процедур включает в себя функции оркестратора Lexema RPA.
- Возможность получения информации не только из информационных источников, но и от пользователей путем выдачи поручений.



Контрольные процедуры создают экосистему, включающую в себя роботов и пользователей.



5. Конструктор пользовательских отчетов.

Конструктор отчетных форм – развитие оборотно-сальдовой ведомости.

В оборотке параметрами являются счет + аналитика счета (субконто), а в конструкторе счет+ аналитика счета (субконто) + качественная характеристика аналитики.

Примеры качественных характеристик аналитики «договор»: служба, ответственный, предмет договора, условия оплаты.

Данная модель позволяет получить почти любой отчет по финансовым данным и не требует регулярной разработки новых отчетов





Система «Налоговый мониторинг»
на платформе Lexema-RPA
соответствует требованиям и одобрена
межрегиональной инспекцией ФНС России



Приглашаем вместе пойти по очень интересному пути развития роботизации.



Специальные условия для партнеров.



Помощь в создании собственных компетенций в области роботизации бизнес процессов.



Разработка роботов на заказ.



С УДОВОЛЬСТВИЕМ ОТВЕТИМ
НА ВСЕ ВАШИ ВОПРОСЫ



8 (800) 777-95-13



lexema.ru



info@lexema.ru