



Системы управления производством для животноводства (КРС) на рынке РФ

Цифровая независимость.

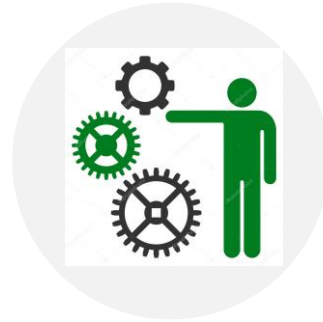
Коньрев Владимир

Обзор ПО на рынке РФ. Назначения систем



Учет и гос.отчетность

Решают задачи сдачи отчетности, получения статуса, субсидий и т.д.



Управление доильным залом

Приложение к доильному залу (для оборудования)



Управление стадом

Управление ключевыми технологическими процессами и интеграция с оборудованием

Животноводство (КРС)



ПО для учета и отчетности:

- 1С:Бухгалтерия, 1С:АПК (ERP)
- СЕЛЭКС

ПО управления доильным залом:

- DairyPlan
- DelPro

ПО для управления:

- Afifarm
- DairyComp
- 1С:Цифровое животноводство. Оперативный учет и управление. КРС
- 1С:Селекция в животноводстве. КРС



Ключевые технологические процессы*

Доля в себестоимости Не более 15%			Доля в себестоимости Не более 20%			Доля в себестоимости Более 50%		
Влияние на доход 50%			Влияние на доход 25%			Влияние на доход 25%		
	Тех.процесс			Тех.процесс			Тех.процесс	
Сухостой	Комфорт животных	Дойные коровы	0 -3 мес.	Комфорт животных	12-24 мес.		Заготовка кормов	
	Доение			Санитария			Рационы	
Новотельные коровы	Воспроизводство		3 -6 мес.	Воспроизводство	6 -12 мес.		Управление кормовым столом	
Коровы			Телки			Кормление		

* Источник: https://youtu.be/4RRsqKE_mew

Ключевые процессы для управления

Зоотехния:

- Осеменение
- УЗИ (РИ)
- Перевод в сухостой
- Синхронизация половой охоты\схемы синхронизации

Ветеринария:

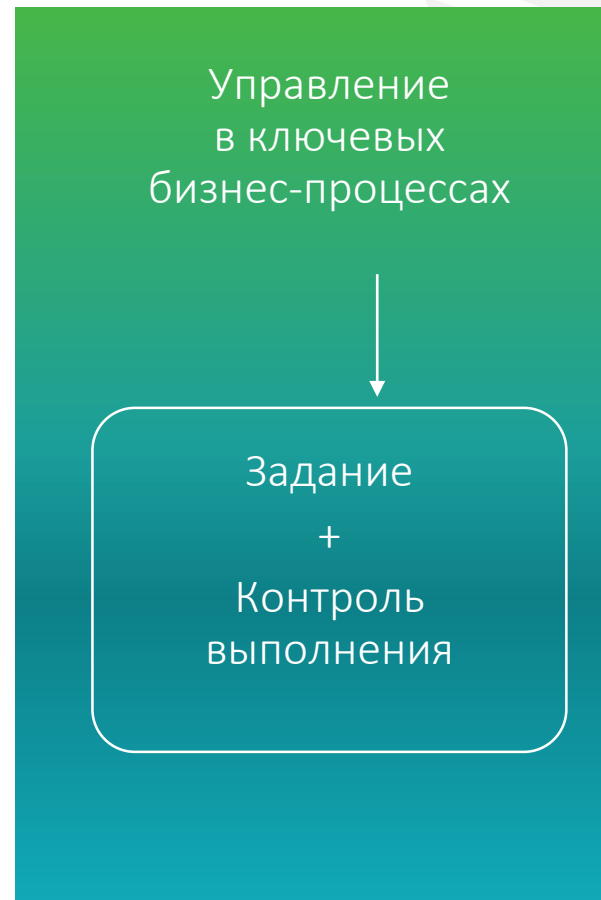
- Вакцинация;
- Лечение;
- Вет.мероприятия

Выращивание:

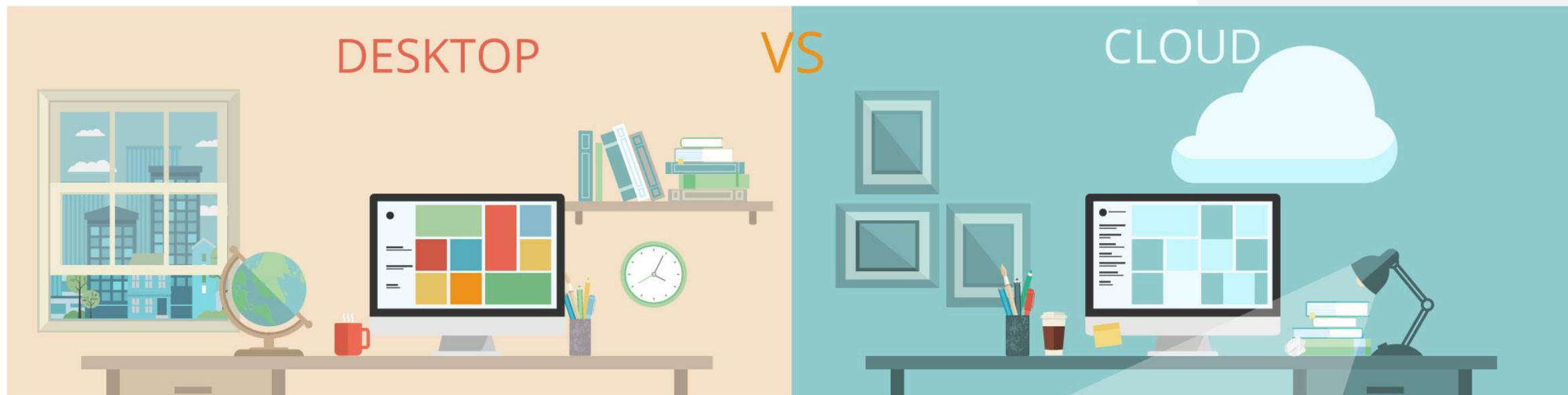
- Выпойка телят
- Движение по группам

Кормление:

- Качество кормов
- Своевременность кормления
- Контроль рационов



Облако или на своём сервере\ПК



Возможность быстрого и простого перехода из облака (CLOUD) поставщика в своё облако или на свой ПК (DESKTOP) – обязательное условие для цифровой независимости.



ИТ системы незаменимым в средних и крупных компания

1. 96,6 тыс. голов, в том числе 28,2 тыс. голов дойного стада
2. 12 юр.лиц
3. Сотни пользователей
4. 50 ТСД на производстве + RFID UHF бирки
5. Повышение производительности:
 - а) 2017 год - 115 000 тонн молока
 - б) 2018 год- 118 246 тонн молока
 - в) 2019 год - 134 100 тонн молока
 - г) 2020 год - 138 200 тонн молока



Критерии при выборе ИТ инструментов

Внедрение и применение

- Гибкость и адаптация
- Простота и удобство
- Сервис и линия поддержки
- Надежность и безопасность
- Поддержка законодательства

Интеграция

- Оборудование
- Единая ERP система
- Online – доступ
- Сетевая и многопользовательская

Стоимость владения

- Адаптация и развитие
- Техническая поддержка
- Интеграция во внутренние бизнес-процессы

An aerial photograph of a beach and turquoise water. The beach is sandy and has some people and umbrellas. The water is clear and blue-green. There are some rocks in the water. A dark overlay is placed over the center of the image, containing text.

Спасибо за внимание!

Коньрев Владимир

+7 (920) 443-39-76 ☎

VladimirKonyrev@yandex.ru ✉