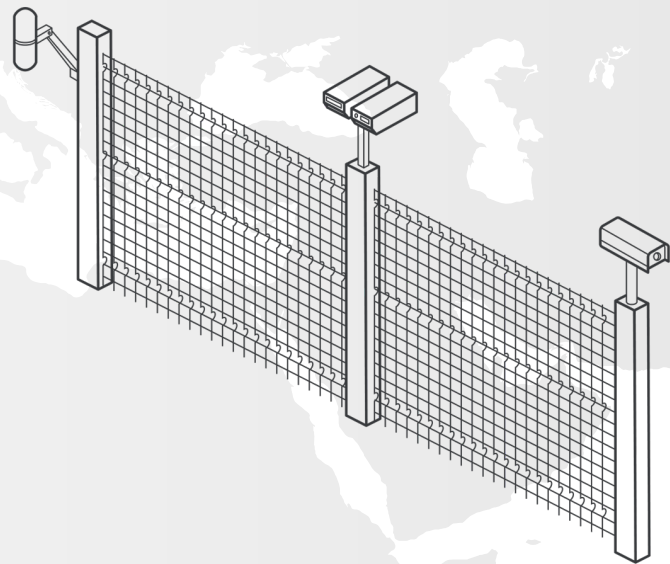


## Тепловизоры **KARNEEV** для промышленности *«охрана и автоматизация»*

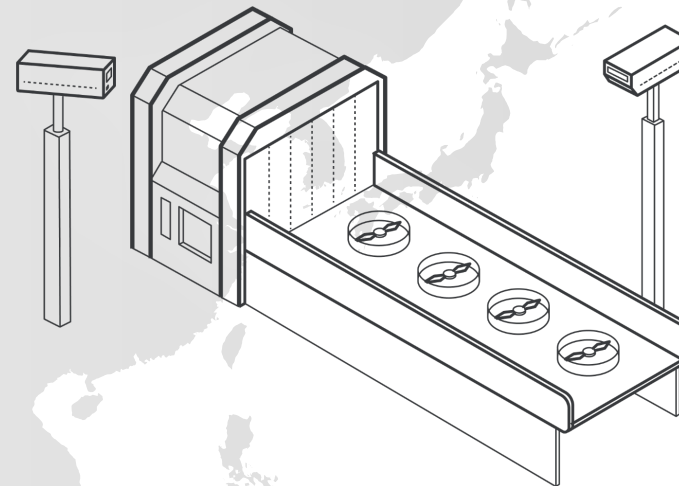


# СФЕРЫ ДЕЯТЕЛЬНОСТИ

Безопасность



Промышленная автоматизация

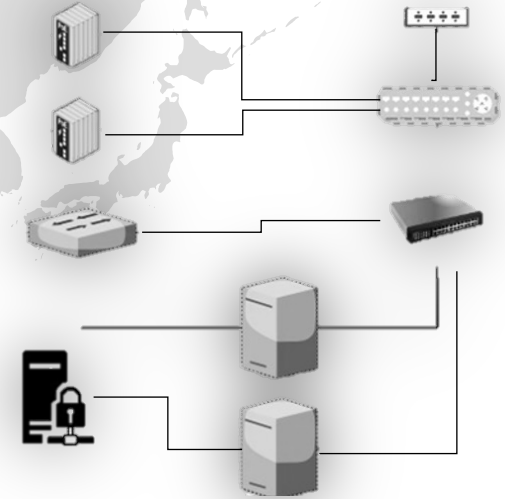
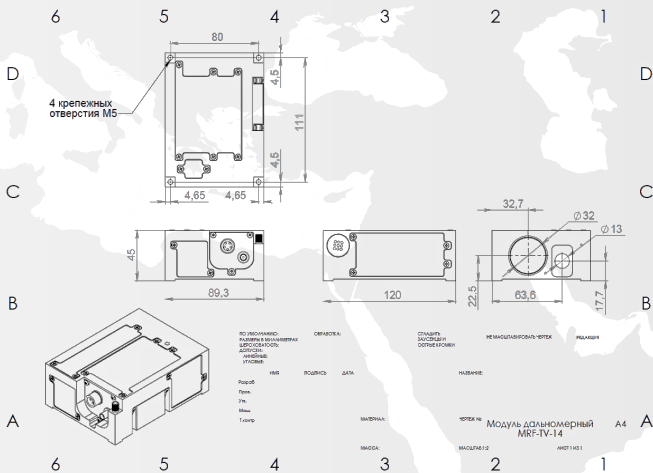


# КОМПЕТЕНЦИИ

Разработка

Производство

Системная интеграция

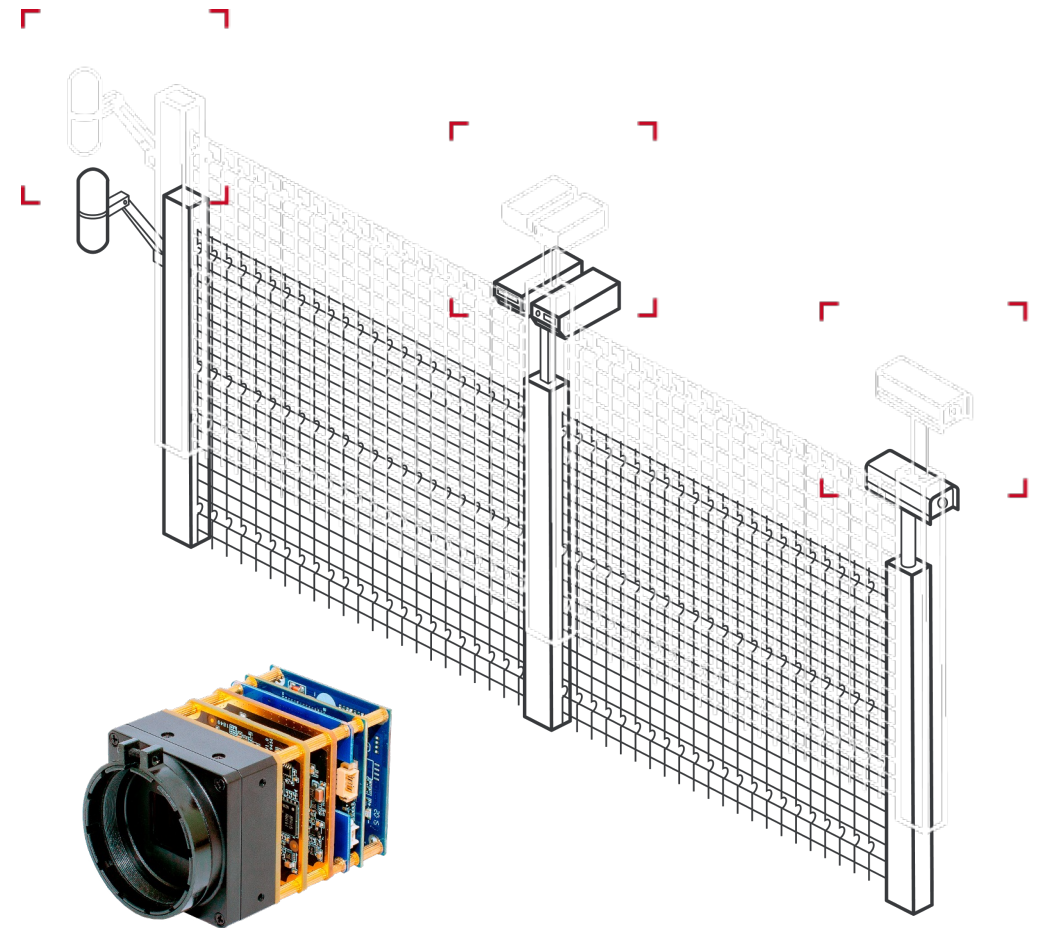


# Системы для охраны периметра

## U-серия стационарные тепловизоры



## M-серии поворотные тепловизоры



KS UTM тепловизионный модуль

# Видеокамеры с лазерной подсветкой

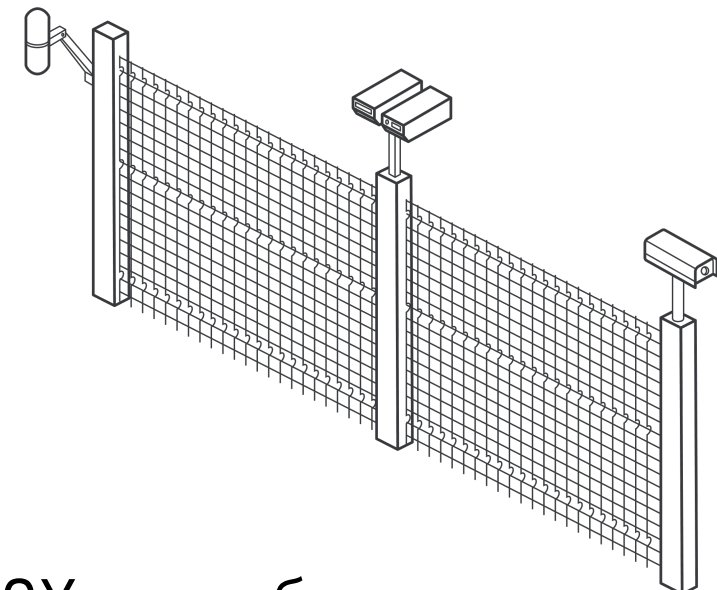
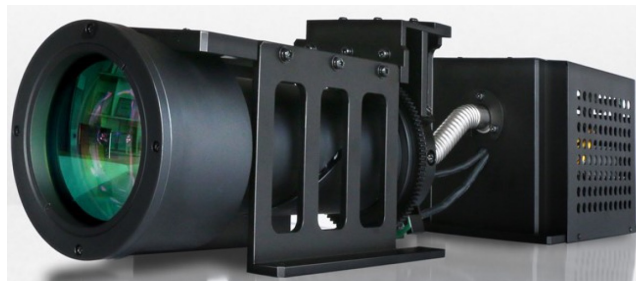
**KS M-40VL**



**KS M-1200V2**



Лазерная подсветка  
3000 м



80X зум-объектив  
15 - 1200 мм



# Специальные решения



## ОЭС KS M-180

### ОСНОВНЫЕ ПАРАМЕТРЫ

- Тепловизор 640x512 с объективом 36-180 мм
- Видеокамера 40x FULLHD
- Обнаружение человека до 5 км

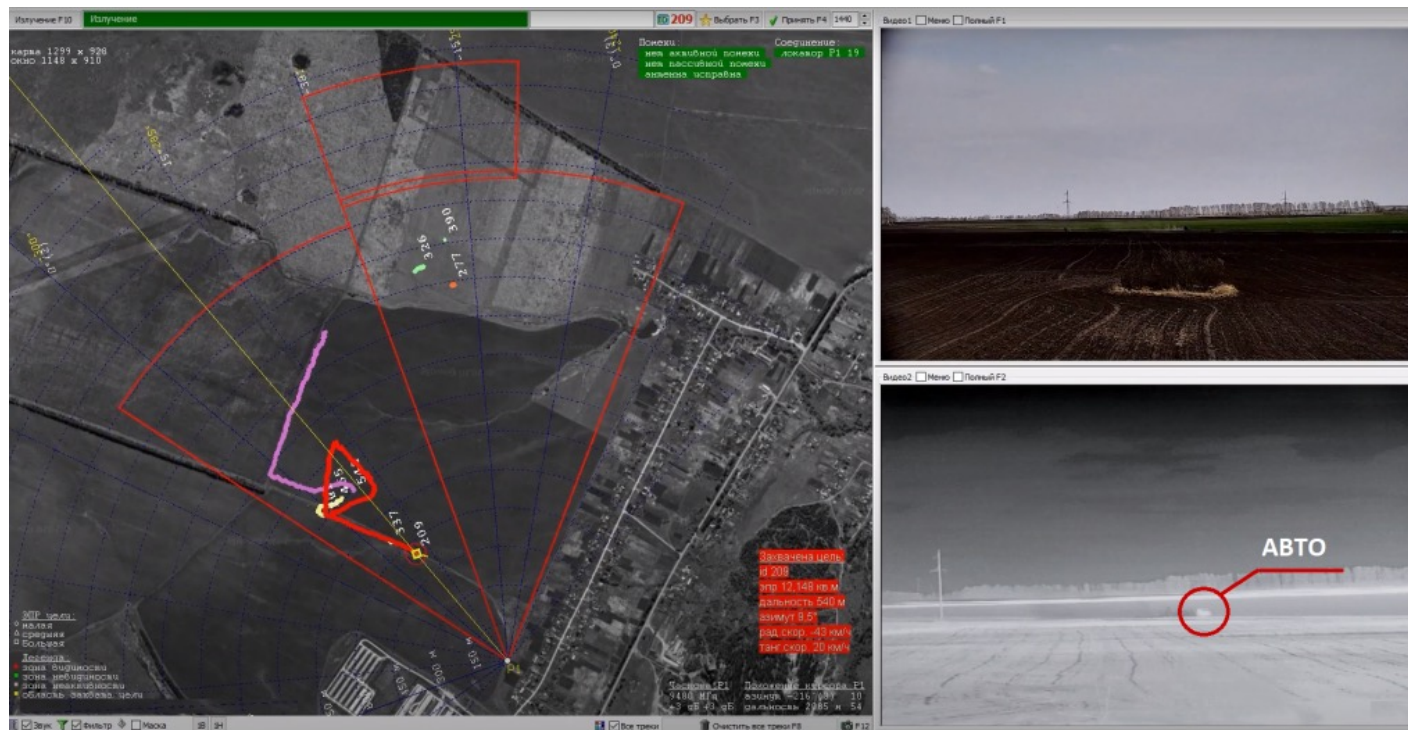
### ДОПОЛНИТЕЛЬНЫЕ ФУНКЦИИ

- Сопровождение целей
- Лазерный дальномер
- Лазерная подсветка
- Прожектор

**Интеграция с любым ПО**

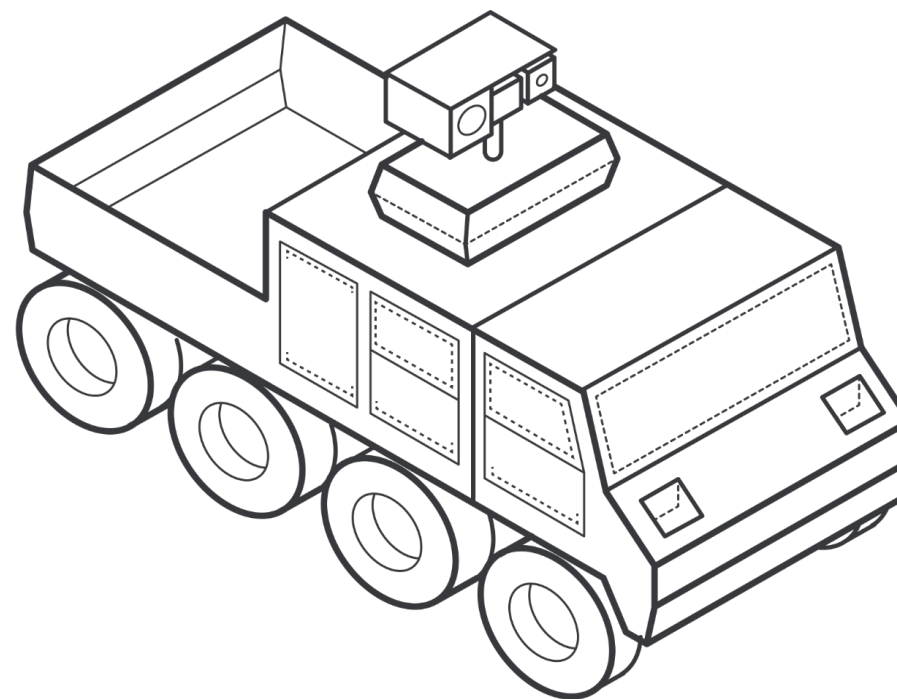
# Интегрированные системы

**СПАЙДЕР** - интеграция с радиолокационными станциями



# Мобильные комплексы для спецтранспорта

**KS А-серия** тепловизоры для транспортных средств

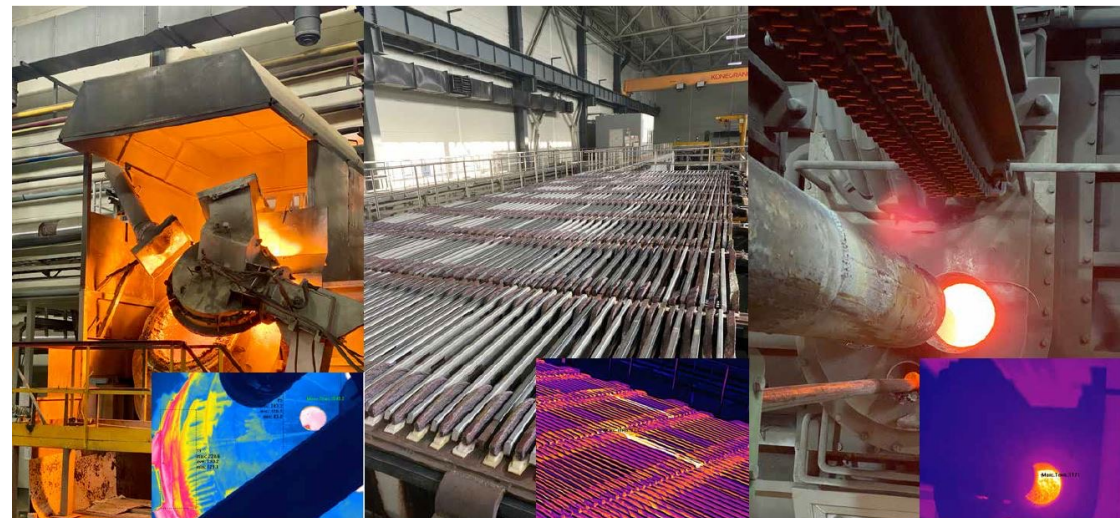




# ПРОМЫШЛЕННАЯ АВТОМАТИЗАЦИЯ

Компания **KARNEEV SYSTEMS** является разработчиком, производителем и интегратором тепловизионных систем, а также смежных технологий:

- Тепловизоры (стационарные/поворотные/ручные). Диапазон измерения до 2000°С
- Камеры промышленного наблюдения;
- Защитные кожухи (алюминий, нержавейка, взрывобезопасные, с охлаждением);
- Поворотные устройства;
- Специализированное программное обеспечение

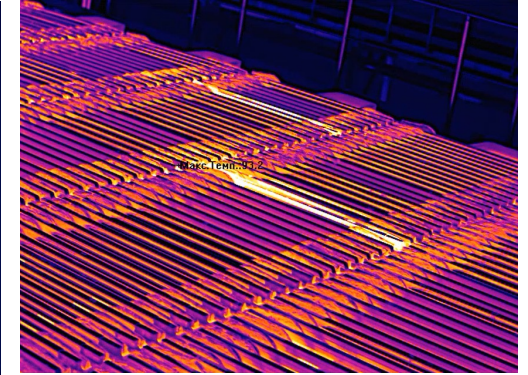
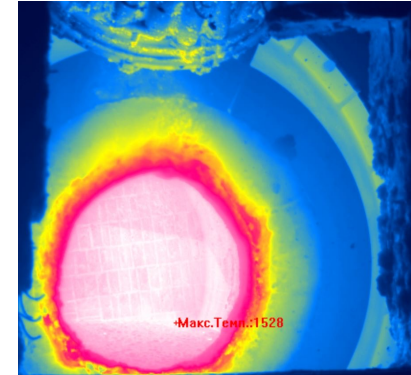
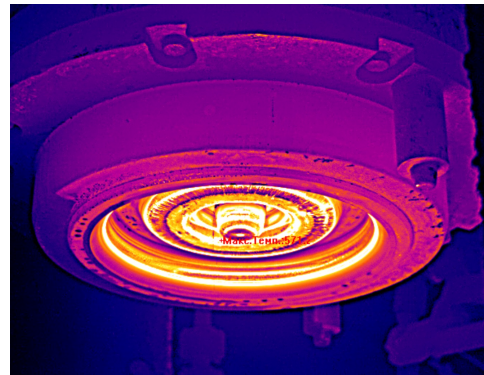
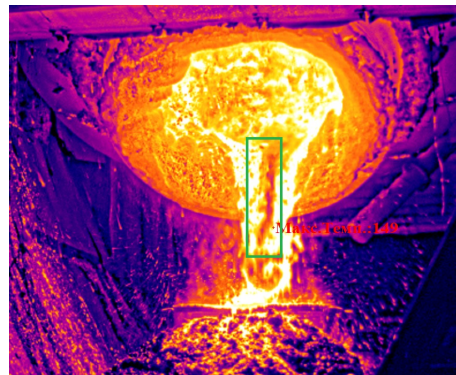
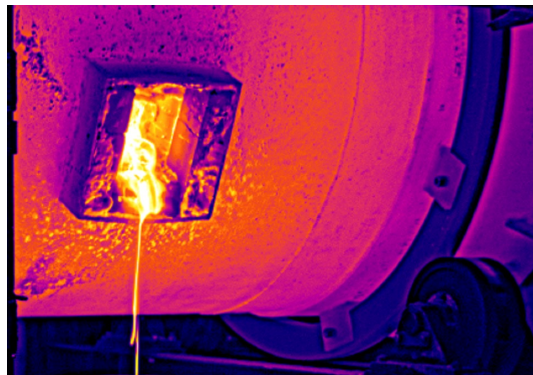


# РЕШАЕМЫЕ ЗАДАЧИ

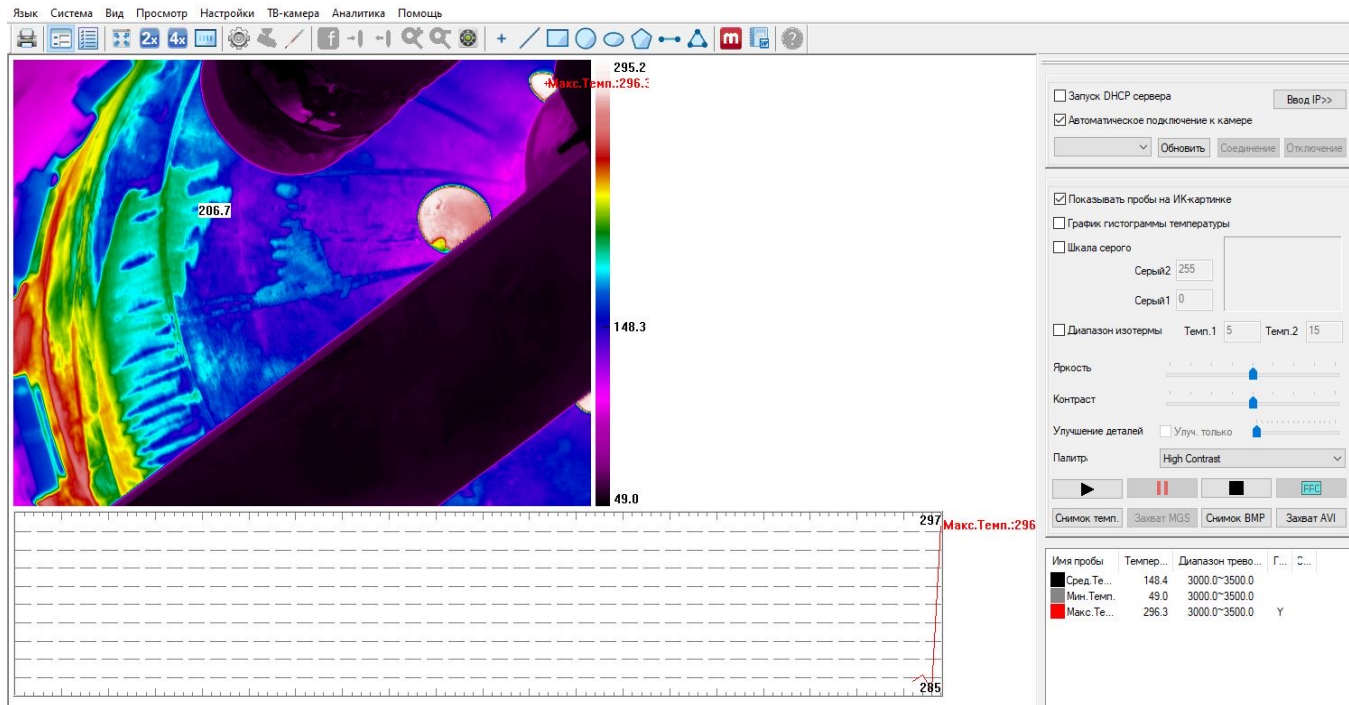


Тепловизор KS UR-M / UR-F

- Мониторинг состояния огнеупорной футеровки печей/ковшей
- Мониторинг обнаружения шлака
- Измерение температуры и анализ поверхностей сквозь пламя.
- Контроль процесса электролиза
- Мониторинг процесса непрерывного литья
- Анализ трендов происходящего с оборудованием и визуализация проблемных мест



# ПРОГРАММНОЕ ОБЕСПЕЧЕНИЕ



- Отображение тепловизионного изображения
- Измерение температуры в режиме реального времени
- Гистограммы нужного диапазона температур
- Зоны интереса (линии, точки измерения)
- Максимальная, минимальная, средняя температура
- График временного изменения температуры
- Проигрыватель записанных радиометрических файлов
- Аналитические функции, тревожные оповещения



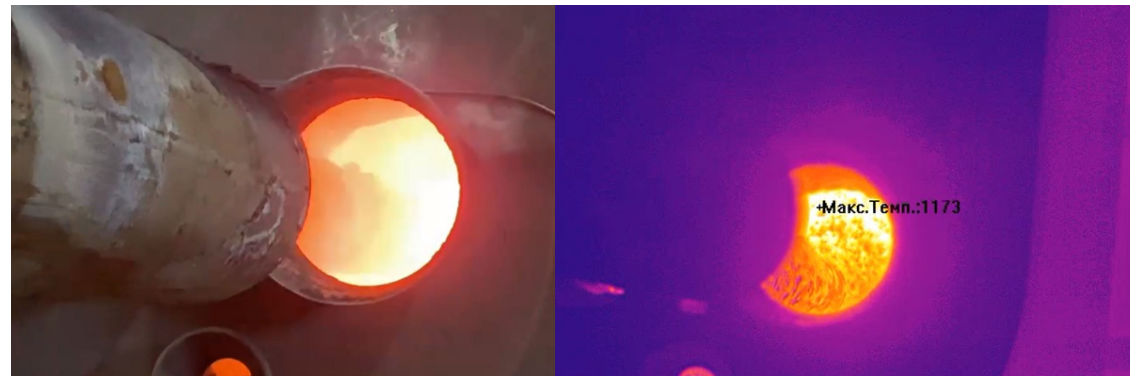
Подключение одной или множества тепловизионных камер

# ТИПЫ ТЕПЛОВИЗОРОВ

Тепловизор **KS UR-F**



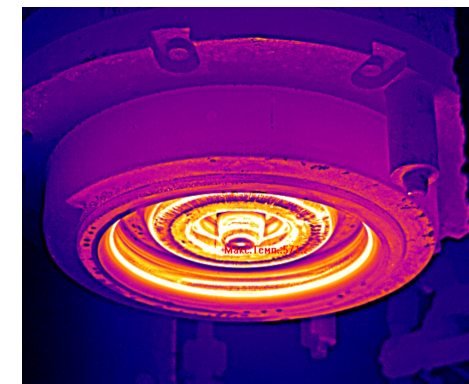
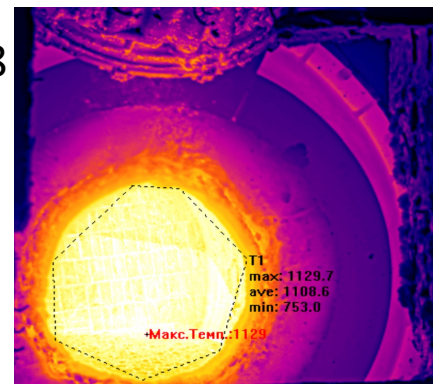
- Измеряет **сквозь пламя**
- Спектральный диапазон 3,7-3,9мкм
- Разрешение 160x120 / 384x288
- Диапазон измерения **600...+1600°**
- **Точность 2%**
- Gigabit Ethernet, RS485, BNC, Relay
- Открытый SDK



Тепловизор **KS UR-M**



- Спектральный диапазон 8-14мкм
- Разрешение 384x288 / 640x480 / 1024x768
- **Диапазон измерения -40...+2000°**
- **Точность 2° или 2%**
- ModBus TCP, RS485, BNC, Relay
- Большой выбор объективов
- Открытый SDK



<https://www.karneev.com>

# Спасибо за внимание!



[www.karneev.com](http://www.karneev.com)

тел. 8 800 550 86 92

[info@karneev.com](mailto:info@karneev.com)